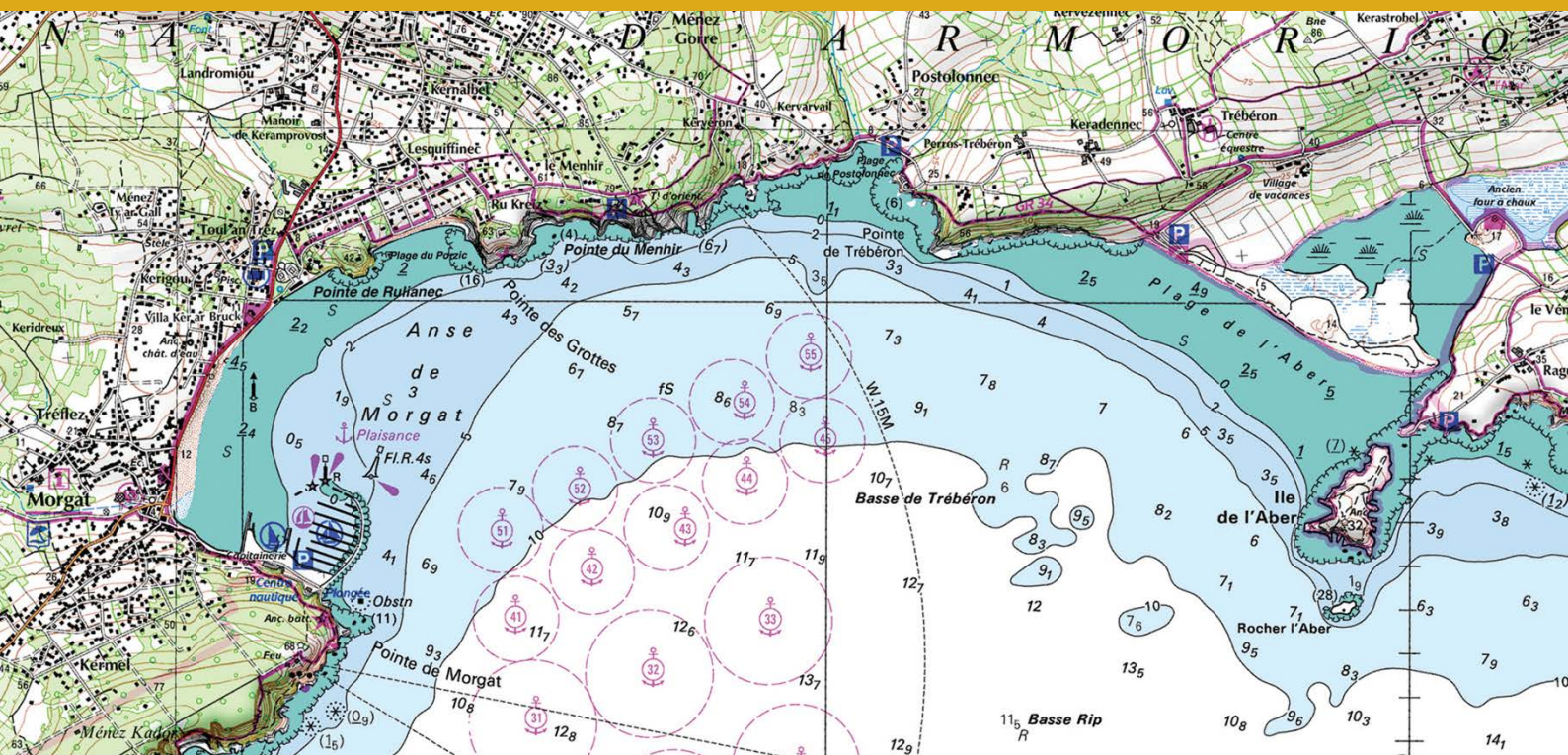


# SCAN Littoral®

Suivi des évolutions



[ign.fr](http://ign.fr)  
[shom.fr](http://shom.fr)

Date du document : Juillet 2018

# 1. ÉVOLUTION DU PRODUIT

## 1.1 Présentation générale

Le produit SCAN Littoral<sup>®</sup> est une collection d'images cartographiques numériques continues du littoral en couleur, obtenue par assemblage géoréférencé et dallé des données raster des cartes marines du SHOM et terrestres de l'IGN.

Le produit SCAN Littoral<sup>®</sup> se compose d'images numériques sans habillage ni légende ni indications de géoréférencement.

## 1.2 SCAN Littoral<sup>®</sup> Version 1.0

### 1.2.1 Formats

À partir de janvier 2016, les formats TIFF et ECW sont définitivement abandonnés. Le format unique est le JPEG2000.

Le format JPEG 2000 fait son apparition en janvier 2014. Ce format est destiné à remplacer les formats TIFF et ECW.

L'édition 2012 est livrée au format TIFF compressé LZW<sup>1</sup>. Chaque pixel n'est plus codé en 8 bits (256 couleurs indexées) mais en 24 bits (8 bits par canal : rouge, vert et bleu).

### 1.2.2 Livraison

Le produit est livrable aux formats TIFF non compressé et ECW.

À partir de 2013, le répertoire *SUPPLEMENTS* n'est plus livré. Les suppléments sont désormais téléchargeables.

À cette date, le département de Mayotte est également couvert.

### 1.2.3 Caractéristiques

La taille des dalles est de 10 km x 10 km pour une résolution de 2,5 mètres.

La première édition du produit sort en 2009.

---

<sup>1</sup> Lempel-Ziv-Welch : compression sans perte.

## 2. ÉVOLUTION DE LA DOCUMENTATION

### 2.1 Descriptif de contenu

Le tableau ci-dessous présente les évolutions du descriptif de contenu du produit SCAN Littoral® de sa version actuelle à sa version de 2009.

Version <sup>2</sup>	Date	Historique des modifications
1.0	2018-07-02	<p><i>Couverture</i> : Mise en conformité par rapport à la charte en vigueur :</p> <ul style="list-style-type: none"><li>• « Littoral » en minuscules ;</li><li>• ® en exposant ;</li><li>• position du texte « Descriptif de contenu » ;</li><li>• taille et position du logo du SHOM.</li></ul> <p>Le paragraphe 1. <i>DESCRIPTIF DE CONTENU</i> est renommé 1. <i>PRÉSENTATION DU DOCUMENT</i>.</p> <p><i>Dans tout le document</i> :</p> <ul style="list-style-type: none"><li>• suppression des « e » en exposant après les citations d'échelles ;</li><li>• • « rasterisation » → « rastérisation ».</li></ul> <p>Le paragraphe 1.1 <i>Ce que contient ce chapitre</i> est renommé 1.1 <i>Ce que contient ce document</i> :</p> <ul style="list-style-type: none"><li>• « chapitre » → « document » ;</li><li>• la phrase « Ce document n'est pas un manuel d'utilisation... » est déplacée vers le paragraphe 1.2.</li></ul> <p>Le paragraphe 1.2 <i>Généralités</i> est renommé 1.2 <i>Ce que ne contient pas ce document</i> :</p> <ul style="list-style-type: none"><li>• précisions sur le descriptif de livraison ;</li><li>• mention de ce présent document ;</li><li>• ajout du suivi des évolutions du descriptif de livraison commun ;</li><li>• indication de l'emplacement des documents sur l'Espace professionnel.</li></ul> <p>Ajout d'un paragraphe 2. <i>PRÉSENTATION DU PRODUIT</i>.</p> <p>De ce fait, les paragraphes suivants sont renumérotés.</p> <p>Paragraphe 2.4 <i>Produits dérivés</i> : les images sont mises dans un tableau.</p> <p>Ajout d'un paragraphe 3. <i>CARACTÉRISTIQUES TECHNIQUES</i> qui contient les spécifications du produit et les paramètres de qualité.</p> <p>L'ancien paragraphe 1.3.1 <i>Source du produit</i> est renommé 3.1.1 <i>Sources</i>.</p> <p>Paragraphe 3.1.4 <i>Découpage numérique</i> :</p> <ul style="list-style-type: none"><li>• suppression des formats JPEG2000 « standard » et « optimisé », le découpage étant le même ;</li><li>• suppression de « Lambert 93 » ;</li><li>• ajout de « son origine dépend de la zone géographique et de la projection. ».</li></ul>

<sup>2</sup> La version correspond à celle du produit et non à celle de la documentation.

Version	Date	Historique des modifications
1.0	2018-07-02 (suite)	<p>Paragraphe 3.1.6 <i>Géoréférencement des dalles</i> :</p> <ul style="list-style-type: none"> <li>• « Réunion » → « La Réunion » ;</li> <li>• Remplacement de la phrase sur la possibilité de reprojection ;</li> <li>• Suppression des « systèmes associés aux COM » (non couvertes).</li> </ul> <p>Ajout d'un paragraphe 3.2 <i>Paramètres de qualité</i>.</p> <p>Ajout d'un titre <i>ANNEXE</i> qui contient les <i>Annexes</i>.</p> <p><i>Annexe B : Tableaux d'assemblage des cartes utilisées pour la réalisation du SCAN Littoral®</i> :</p> <ul style="list-style-type: none"> <li>• « France métropolitaine » → « Métropole » ;</li> <li>• les zones d'intégration de la nouvelle cartographie Type 2010 ne sont pas renseignées.</li> </ul> <p>Le document est renommé <b><i>DC_SCANLittoral_1-0.pdf</i></b>.</p>
1.0	2017-05-29	<p>Suppression de la partie livraison pour intégration dans un descriptif de livraison commun à plusieurs produits SCAN (<b><i>DL_raster_SCAN.pdf</i></b>) : le document devient ainsi un descriptif de contenu.</p> <p>Paragraphe 1.2.3 <i>Actualisation</i> : Mise à jour de la date de dernière actualisation.</p> <p>Paragraphe 1.3.3 <i>Codage des données</i> et 1.3.4 <i>Découpage numérique</i> : Suppression des formats TIFF et ECW.</p> <p>Changement de couverture et de visuel.</p> <p>Amélioration de la navigabilité dans le fichier PDF :</p> <ul style="list-style-type: none"> <li>• création de liens hypertexte ;</li> <li>• création de signets.</li> </ul> <p>Le fichier PDF n'est plus protégé.</p> <p>Le document est renommé <b><i>DC_SCANLITTORAL_1-0.pdf</i></b>.</p>

## 2.2 Descriptif de contenu et de livraison

Depuis mai 2017, la livraison du SCAN Littoral<sup>®</sup> est décrite dans le descriptif de livraison commun à plusieurs produits SCAN (*DL\_raster\_SCAN.pdf*).

Les évolutions de ce descriptif de livraison commun se trouvent dans le suivi des évolutions de ce descriptif (*SE\_DL\_raster\_SCAN.pdf*)

Les évolutions présentées dans le tableau ci-dessous sont celles du descriptif de contenu et de livraison antérieur (propre au SCAN Littoral<sup>®</sup>) de sa version de 2014 à celle de 2009.

Version	Date	Historique des modifications
1.0	2017-05-29	Intégration de la partie livraison dans un descriptif de livraison commun à plusieurs produits SCAN ( <i>DL_raster_SCAN.pdf</i> ).
1.0	2014-09-04	<p>Mise à jour du descriptif de contenu et de livraison à l'occasion de la sortie de l'édition 6 du SCAN Littoral<sup>®</sup>.</p> <p><i>Dans tout le document :</i></p> <ul style="list-style-type: none"> <li>• ajout des « e » en exposant après les citations d'échelles–;</li> <li>• ajout des formats JPEG2000 « standard » et « optimisé ».</li> </ul> <p>Paragraphe 1.1 <i>Ce que contient ce chapitre</i> : Ajout d'une phrase « le terme SCAN Littoral<sup>®</sup> fait référence au produit SCAN Littoral<sup>®</sup> version 1.0... ».</p> <p>Certains paragraphes sont numérotés :</p> <ul style="list-style-type: none"> <li>• 1.3.1.1 <i>La partie mer</i></li> <li>• 1.3.1.2 <i>La partie terrestre</i></li> <li>• 1.3.1.3 <i>Le trait de côte</i></li> </ul> <p>Paragraphe 2.3.2 <i>Livraison au format ECW</i> :</p> <ul style="list-style-type: none"> <li>• Ajout de titres de sous-paragraphes : <ul style="list-style-type: none"> <li>○ 2.3.2.1 <i>Introduction</i></li> <li>○ 2.3.2.2 <i>Taux de compression</i></li> </ul> </li> <li>• Ajout d'un sous-paragraphe 2.3.2.3 <i>Géoréférencement</i>.</li> </ul> <p>Ajout d'un paragraphe 2.3.3 <i>Livraison au format JPEG2000</i> qui contient les mêmes sous paragraphes que le paragraphe 2.3.2 <i>Livraison au format ECW</i>.</p> <p>Paragraphe 2.4 <i>Volume des données</i> : Mise à jour des volumes en fonction des formats.</p> <p>Paragraphe 2.7 <i>Répertoire SCALLITTORAL</i> :</p> <ul style="list-style-type: none"> <li>• prise en compte de la nomenclature pour le JPEG « standard » et « optimisé » ;</li> <li>• champ <b>RIG</b> : <ul style="list-style-type: none"> <li>○ suppression du Lambert 2 Étendu dans les exemples,</li> <li>○ « 2.8 Suppléments téléchargeables » → « Suppléments_gratuits » ;</li> </ul> </li> <li>• ajout d'un tableau sur les codes de projection dans la nomenclature des fichiers image ;</li> <li>• ajout d'un tableau sur les fichiers de géoréférencement.</li> </ul>

Version	Date	Historique des modifications
1.0	2014-09-04 (suite)	<p>Paragraphe 2.7.2 <i>2_DESCRIPTIFS_PRODUIIT</i> : Ajout des suppléments gratuits en téléchargement (<b>Suppléments_gratuits.pdf</b>).</p> <p>Suppression du paragraphe 2.8 <i>Suppléments téléchargeable</i>.</p> <p>Le paragraphe 2.9 <i>Boutique en ligne</i> devient 2.8 <i>L'espace professionnel en ligne</i>.</p> <p>Le sommaire devient dynamique.</p>
1.0	2013-04-18	<p>Restructuration du document et du Sommaire comme les autres descriptifs de contenu et de livraison.</p> <p>Paragraphe 1.3.3 <i>Codage des données</i> : Au format TIFF, les pixels ne sont plus codés sur 1 octet (8 bits, en couleurs indexées), mais sur 3 octets (24 bits) avec une compression LZW (sans perte) → Suppression de la notion de LUT (<i>Look Up Table</i>).</p> <p>Paragraphe 1.3.6 <i>Géoréférencement des dalles</i> : Ajout de Mayotte.</p> <p>Les paragraphes 2. <i>Descriptif de livraison format TIFF</i> et 3. <i>Descriptif de livraison format ECW</i> sont regroupés en un seul paragraphe 2. <i>DESCRIPTIF DE LIVRAISON</i>, qui contient un sous-paragraphe 2.3 <i>Formats de livraison</i>.</p> <p>Le paragraphe 2.3.1 <i>Volume des données</i> devient 2.4 : Mise à jour des volumes pour le format TIFF LZW (24 bits).</p> <p>La description des répertoires de données est structurée en paragraphes.</p> <p>Paragraphe 2.6 <i>Répertoires des données</i> : Ajout d'accolades pour les termes génériques variables.</p>
1.0	2013-04-18 (suite)	<p>Remplacement du fichier <i>RIG.xml</i> par <i>IGNF.xml</i>.</p> <p>Remplacement du répertoire <i>SUPPLEMENTS</i> par un paragraphe 2.8 <i>Suppléments téléchargeables</i>.</p> <p>Ajout d'un paragraphe 2.9 <i>Boutique en ligne</i>.</p> <p>Prise en compte de la nouvelle identité visuelle (nouvelles polices et nouveau logo sur la couverture, nouveau nom de l'Institut).</p>
1.0	2009-07-10	<p>Paragraphe 1.2.1 <i>Définitions</i> : Suppression du texte se rapportant aux produits dérivés qui n'a pas lieu d'être dans ce paragraphe.</p>
1.0	2009-06-02	<p>Création du document : <b>DC_DL_SCANLitto.pdf</b> sur la base de celui rédigé par le service producteur des données.</p>
1.0	2008-09-01	<p>Rédaction de spécifications internes par le service producteur des données.</p>