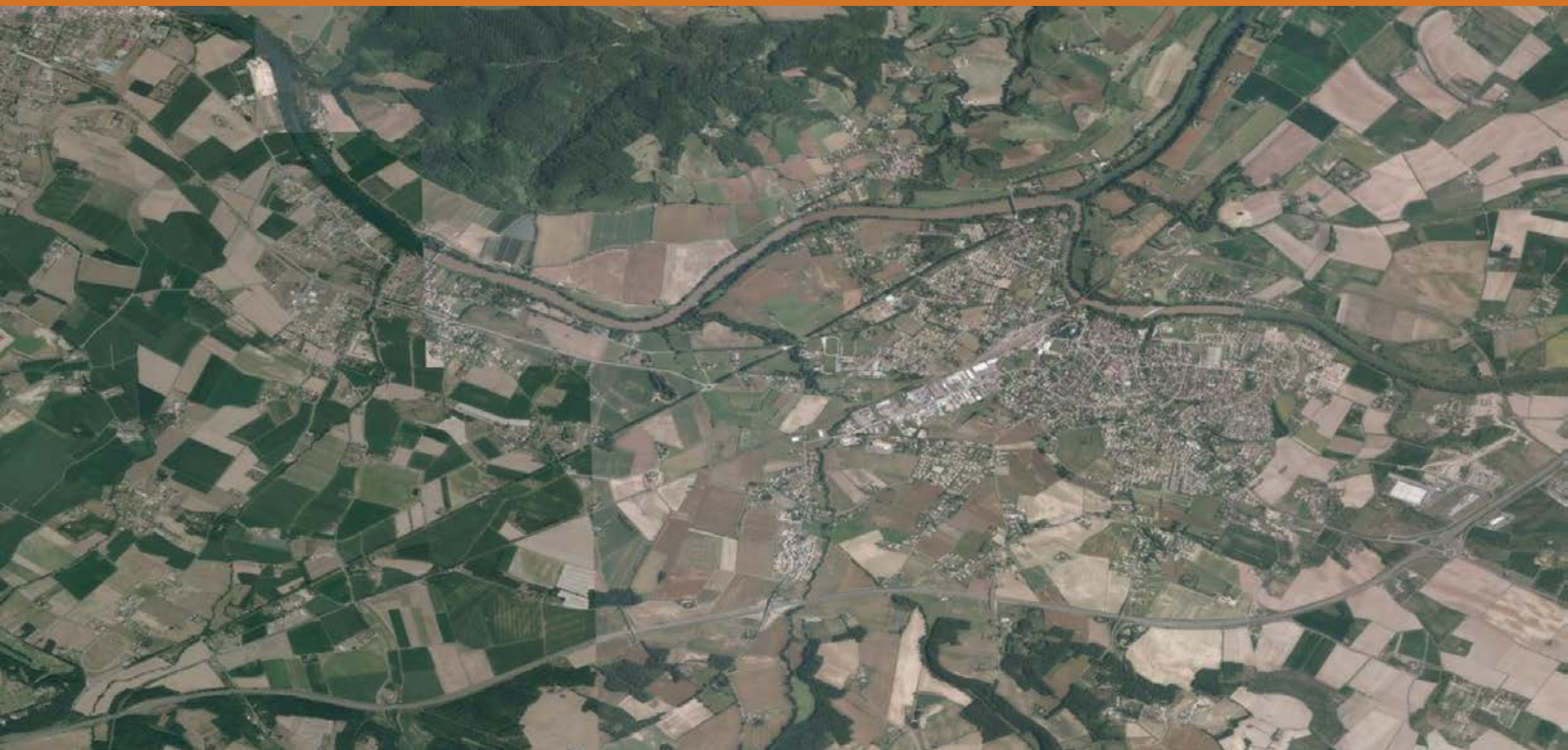


Ajout d'une ressource Géoportail sur FME

Tutoriel



ign.fr

Date du document : Octobre 2016

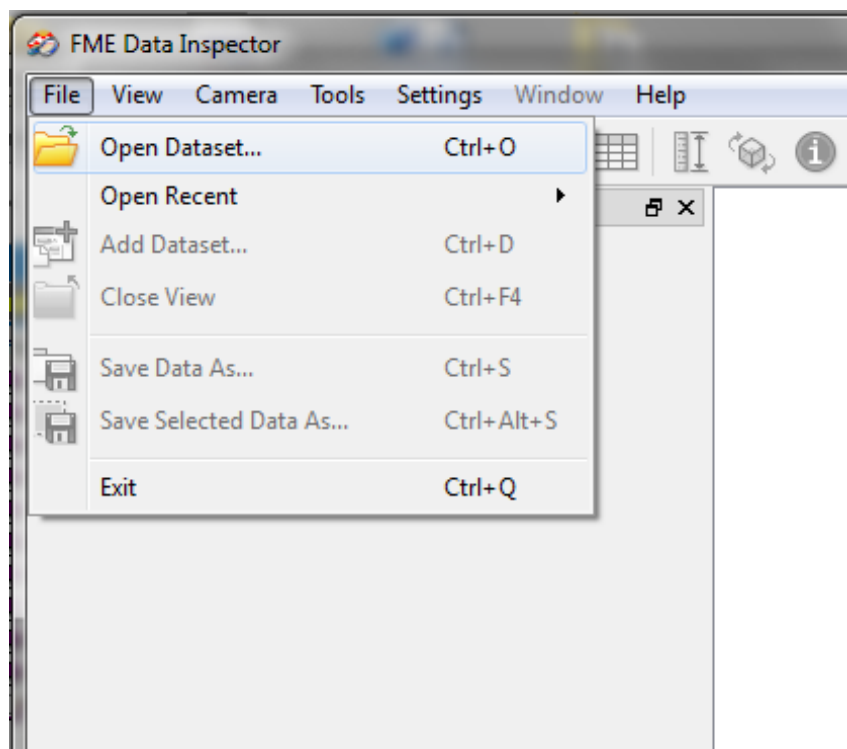
SOMMAIRE

SOMMAIRE	2
Tutoriel FME	3
1.1 Utiliser les données IGN en flux WMS avec FME Data Inspector (v 2014sp3 en anglais)	3
1.2 Dépannage	6

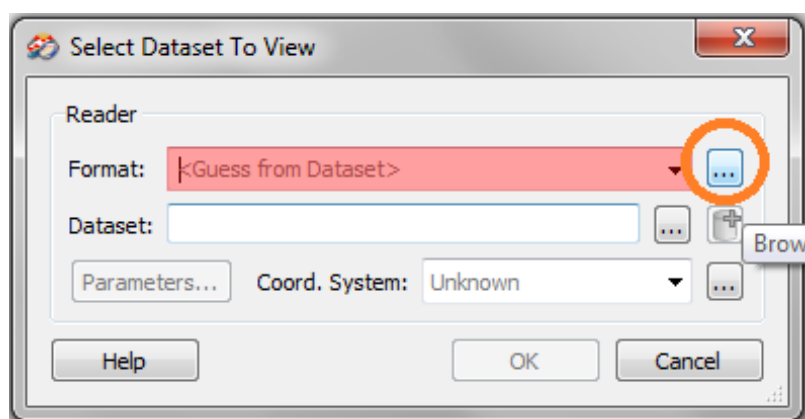
Tutoriel FME

1.1 Utiliser les données IGN en flux WMS avec FME Data Inspector (v 2014sp3 en anglais)

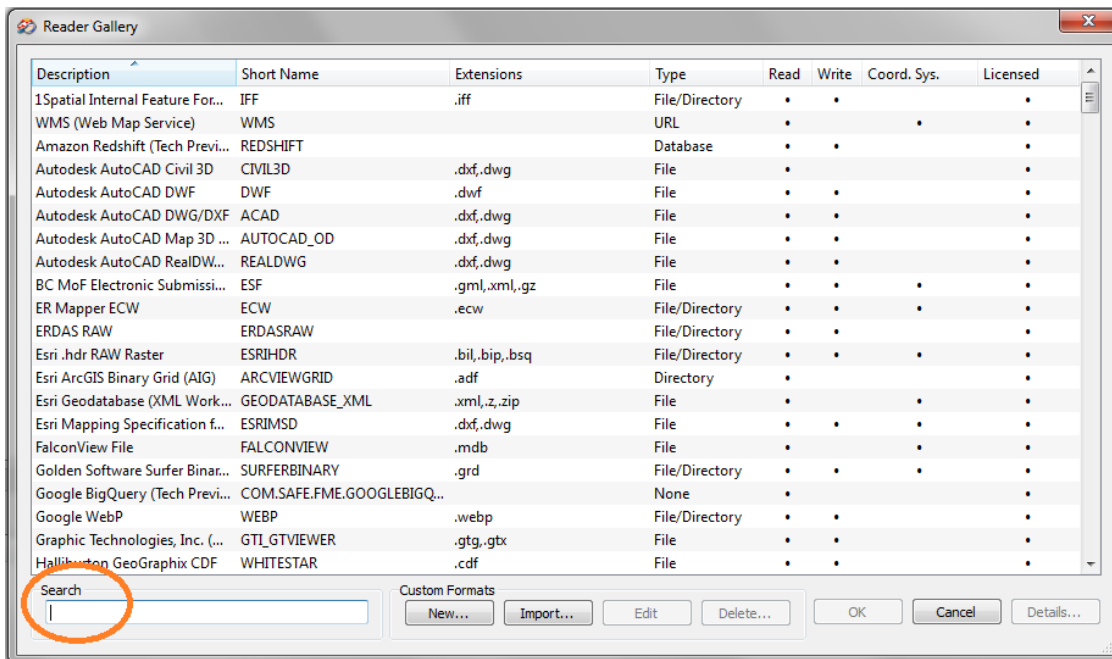
Dans le menu **File**, cliquer sur **Open Dataset**.



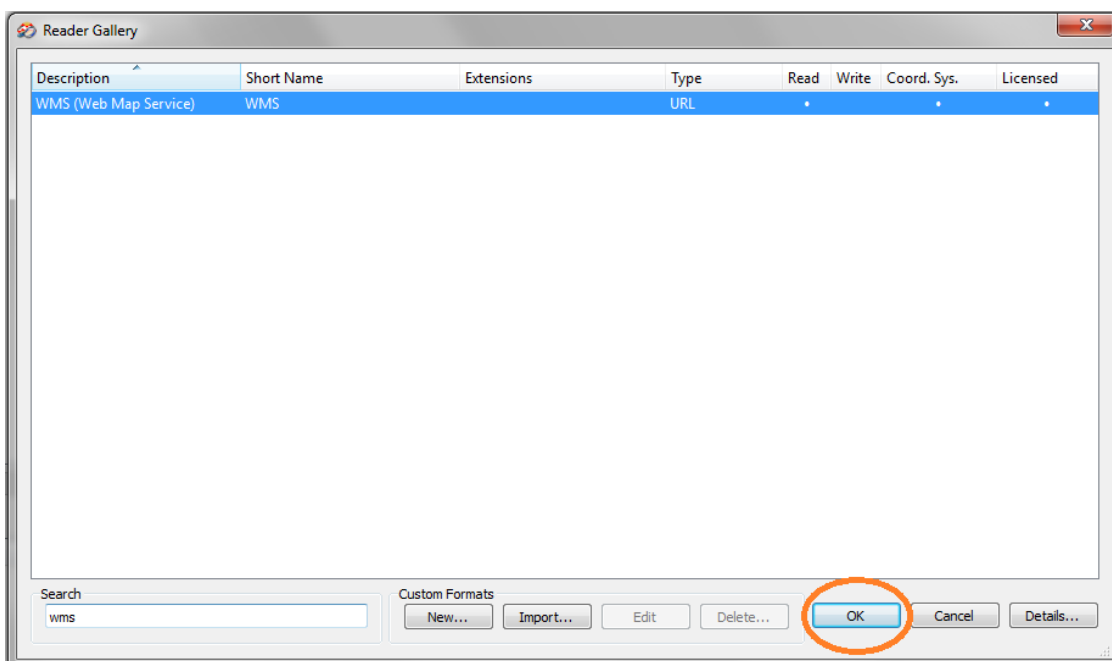
Cliquer sur les 3 petits points à côté de l'option **Format** pour ajouter un type de Dataset (sauf si vous avez déjà ajouté un WMS récemment, dans ce cas le type WMS devrait déjà être présent dans la liste déroulante).



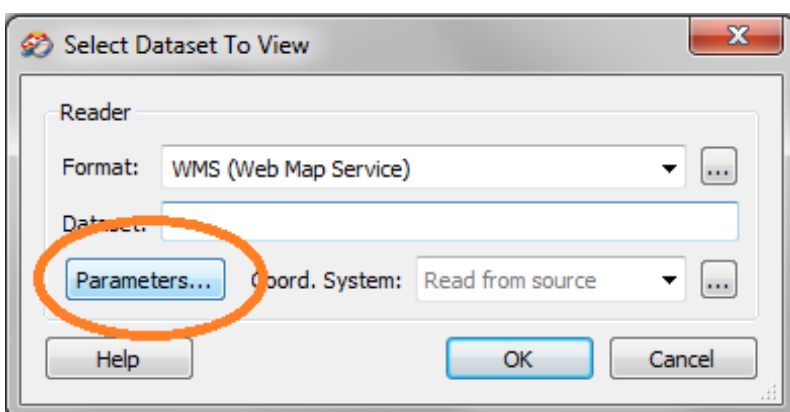
Dans la fenêtre **Reader Gallery**, dans la partie **Search**, taper « WMS ».



Sélectionner **WMS (Web Map Service)** et cliquer sur **OK**.



Cliquer sur **Parameters**.



Dans la partie **URL** :

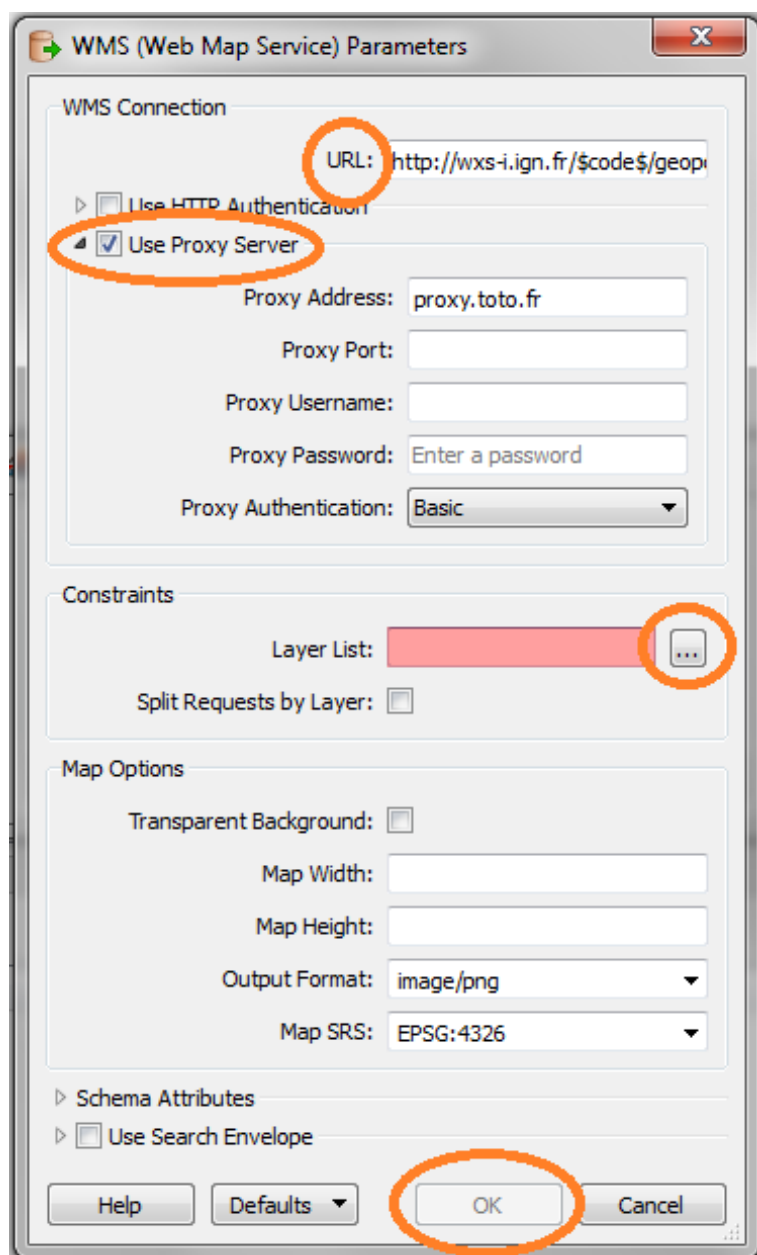
renseigner le **Serveur** : adresse du Web Service

- <https://wxs.ign.fr/xxxxx/geoportail/r/wms/> pour les données rasters Géoportail
- <https://wxs.ign.fr/xxxxx/geoportail/v/wms/> pour les données vecteurs Géoportail
- <https://wxs.ign.fr/xxxxx/inspire/r/wms/> pour les données rasters Inspire
- <https://wxs.ign.fr/xxxxx/inspire/v/wms/> pour les données vecteurs Inspire

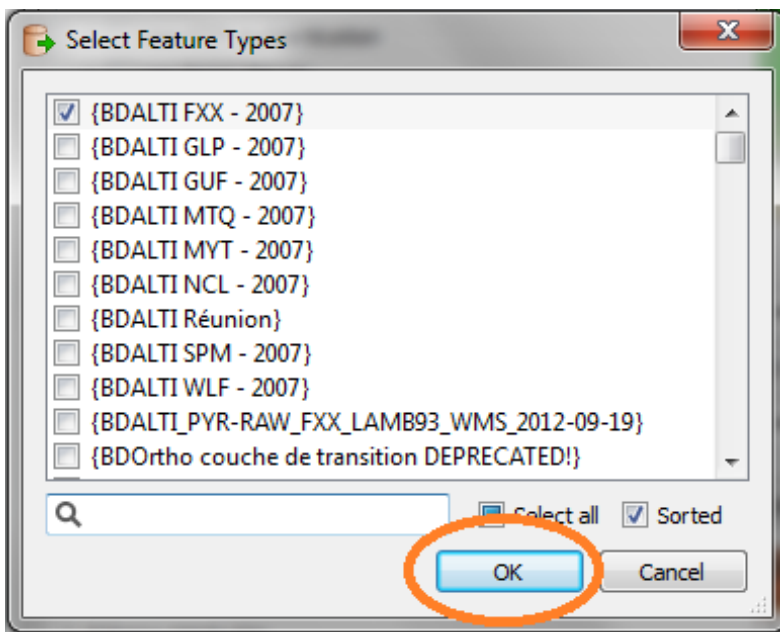
où **xxxxx** est la clé non sécurisée qui vous a été fournie

Si vous êtes connecté par un proxy, cocher la case **Use Proxy Server**, et entrer les informations relatives à votre proxy (Pour plus d'informations, contactez votre administrateur réseau)

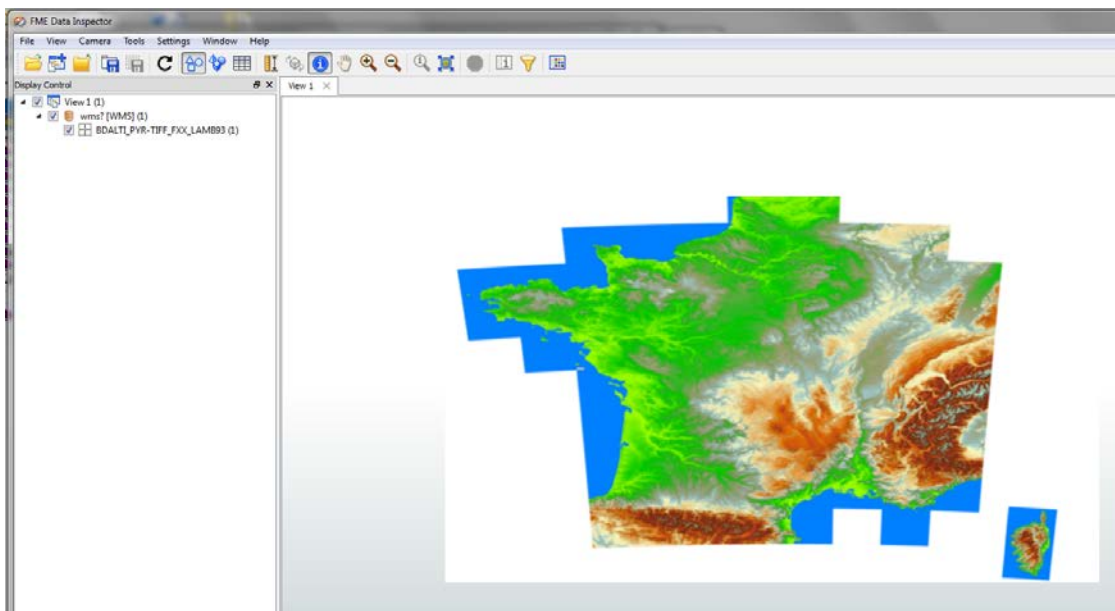
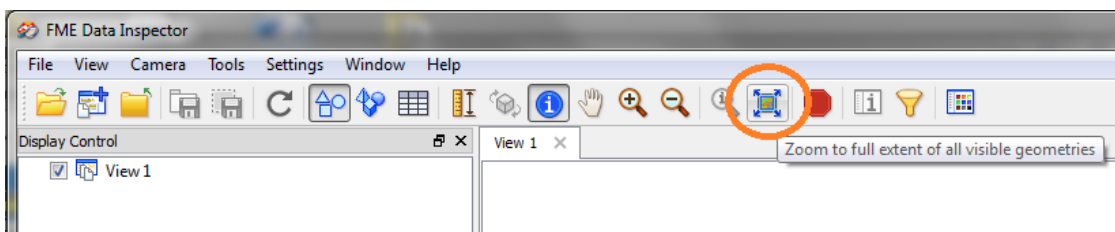
Dans la partie **Constraints**, cliquer sur les 3 petits points à côté de l'option Layer List.



Sélectionner les couches que vous souhaitez afficher et cliquer sur **OK** jusqu'à quitter toutes les fenêtres.



Attendez que la/les couches s'affichent. Pour zoomer sur l'emprise de la couche cliquer sur l'icône correspondant.



1.2 Dépannage

- **Impossible de se connecter au serveur :**
 - Vérifier la clé du contrat
 - L'URL ne correspond pas au type de données (vecteur ou raster)