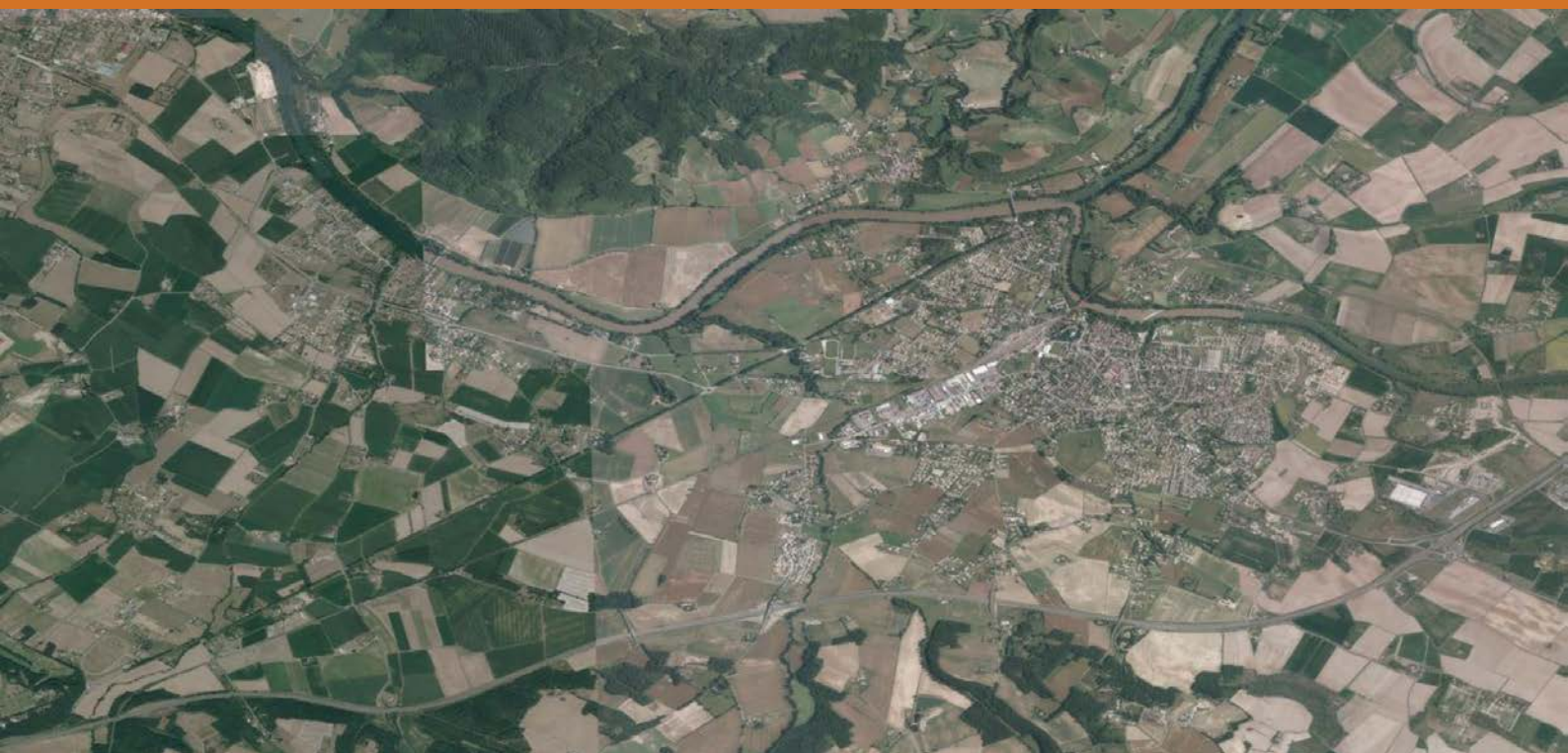


Ajout d'une ressource Géoportail sur GéoConcept

Tutoriel



ign.fr

Date du document : Octobre 2016

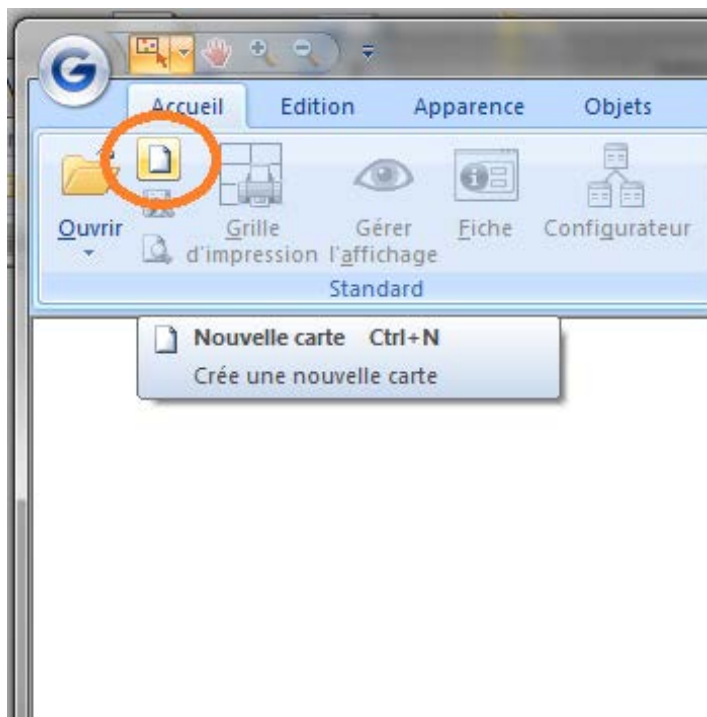
SOMMAIRE

SOMMAIRE	2
Tutoriel GéoConcept	3
1.1 Création d'une nouvelle carte.....	3
1.2 Paramétrage du proxy	6
1.3 Utiliser les données IGN en flux WMS/WMTS avec GéoConcept (v 7.3)	6
1.3.1 Flux WMS	7
1.3.2 Flux WMTS	8
1.3.3 Sélection des couches	9
1.4 Visualisation de la couche.....	9
1.5 Utiliser les données IGN en flux WFS avec GéoConcept (v 7.3)	11
1.6 Dépannage	11

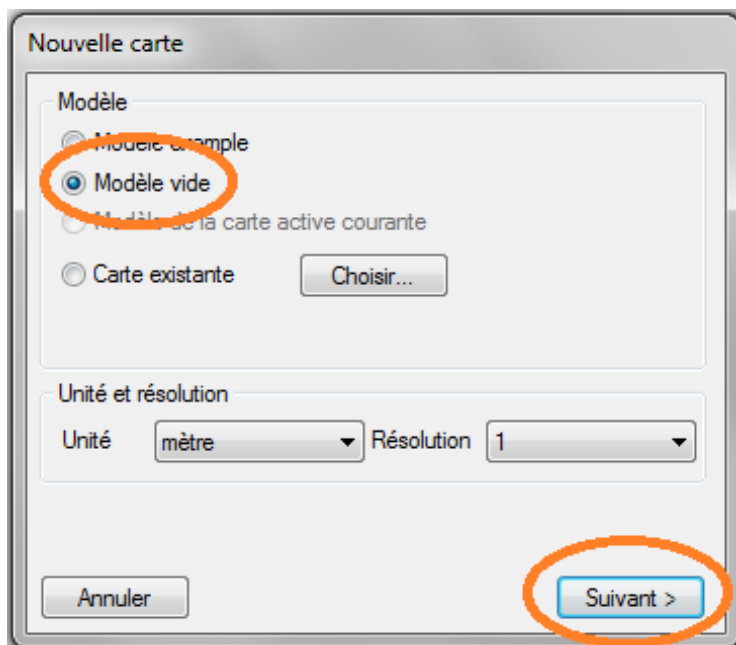
Tutoriel GéoConcept

1.1 Création d'une nouvelle carte

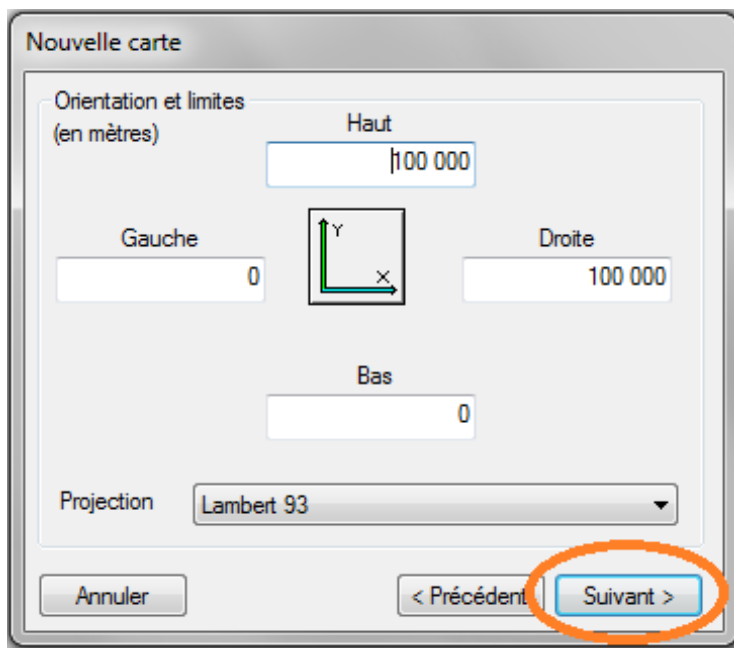
Cliquer sur l'icône **Nouvelle carte**.



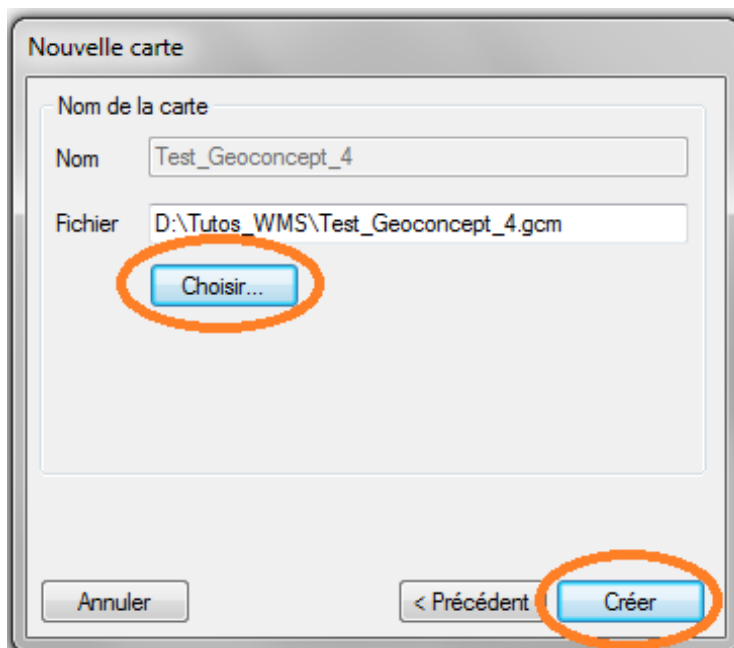
Cliquer sur **Modèle vide** puis sur **Suivant**



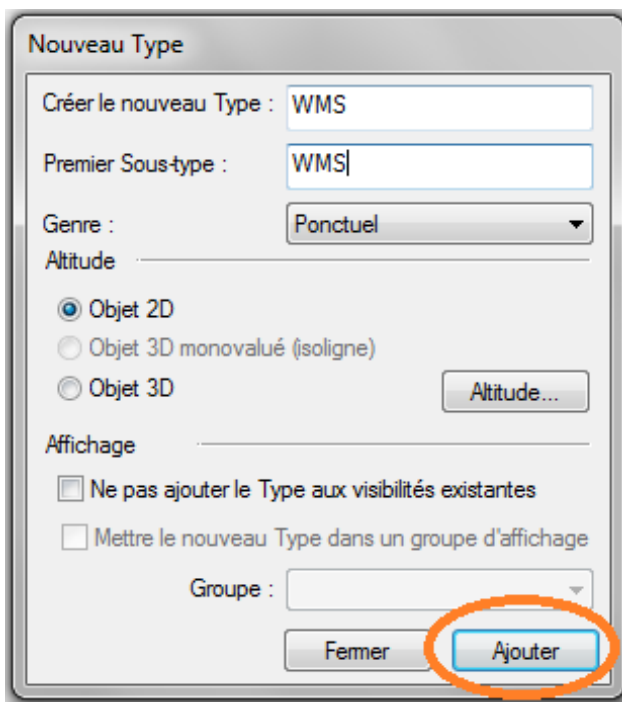
Sélectionner une projection puis cliquer sur **Suivant**



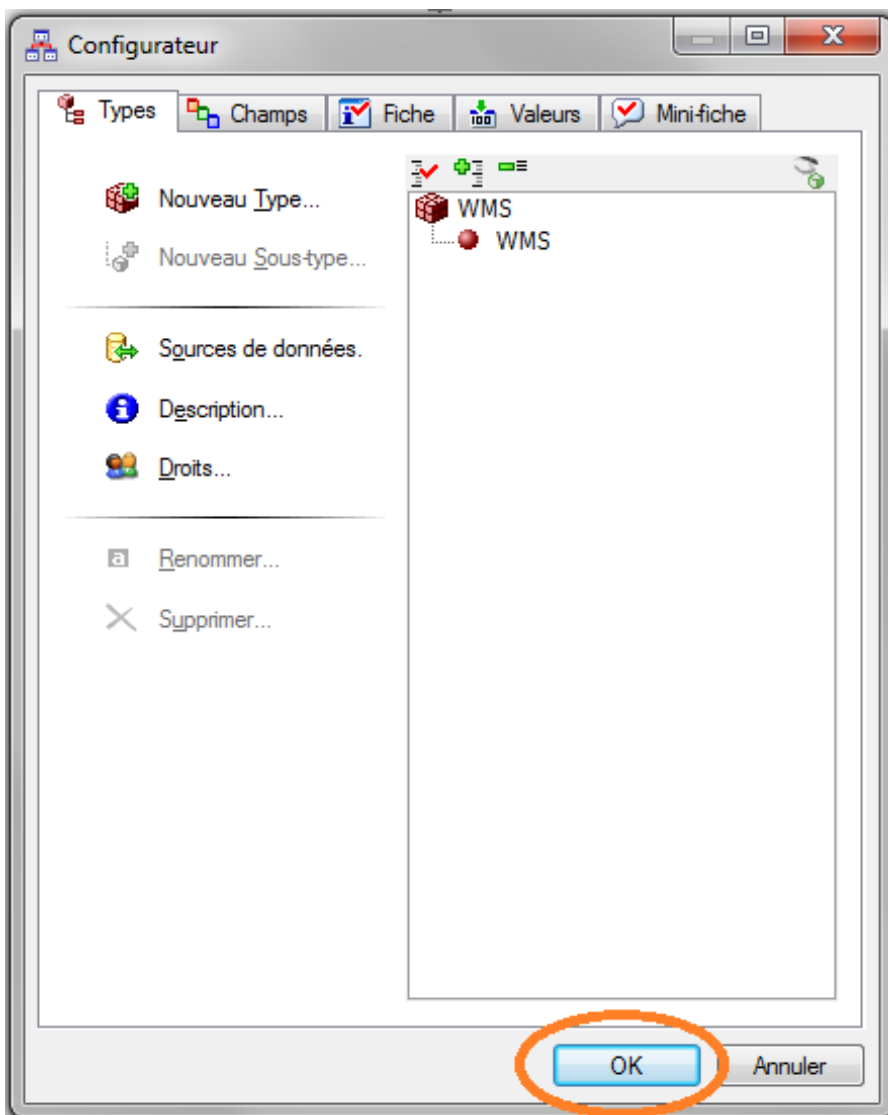
Sélectionner un **Nom** et un dossier de destination puis cliquer sur **Créer**



Dans la fenêtre **Nouveau Type**, entrer un nom pour un nouveau type et un premier sous-type, laissez **Ponctuel** et cliquer sur **Ajouter**

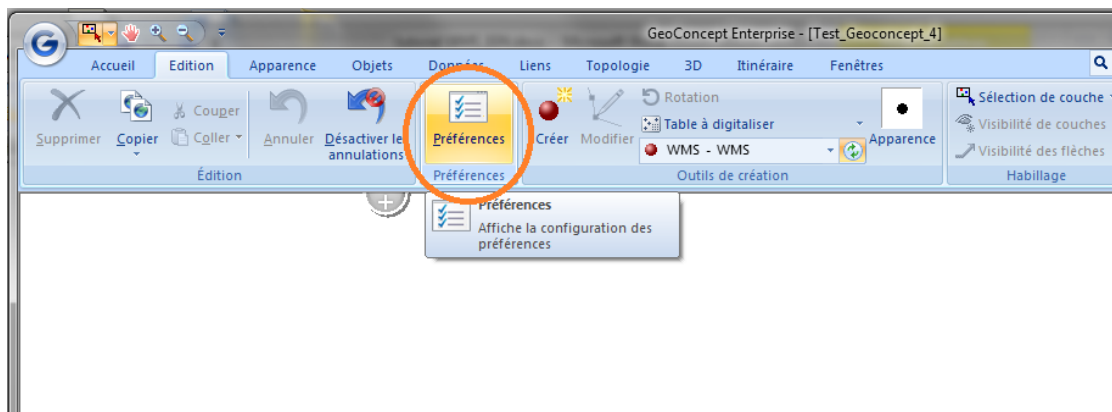


Dans la fenêtre **Configurateur**, cliquer sur **OK**.

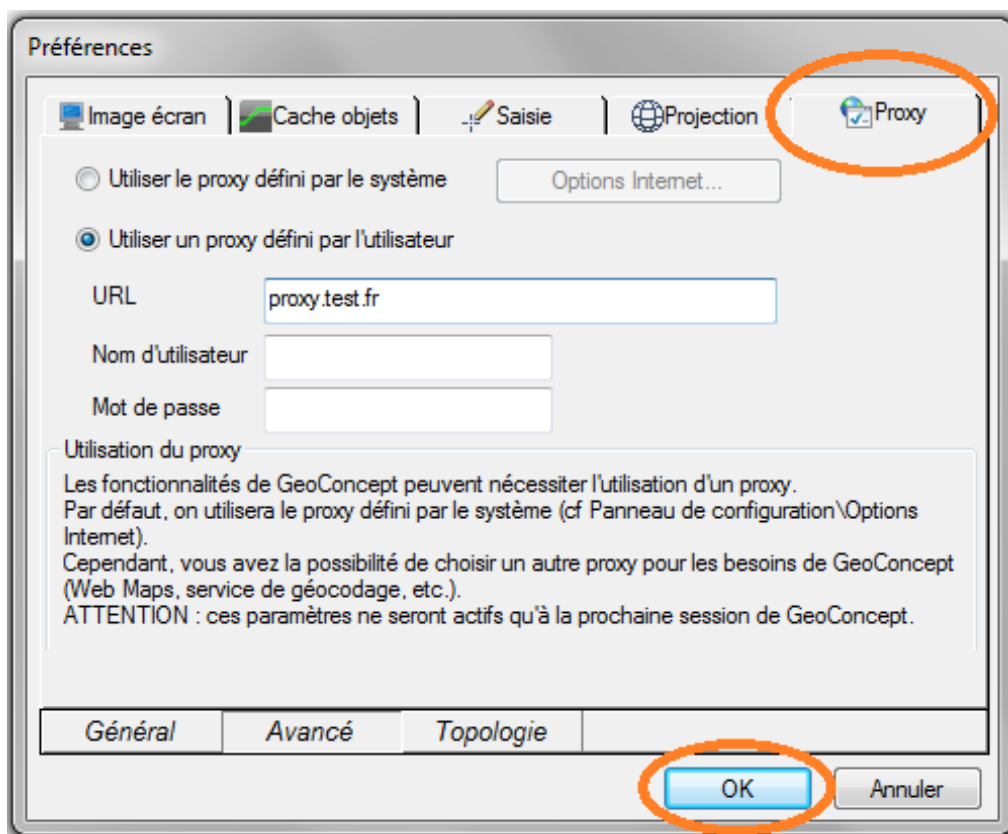


1.2 Paramétrage du proxy

Dans l'onglet **Edition**, cliquer sur **Préférences**.

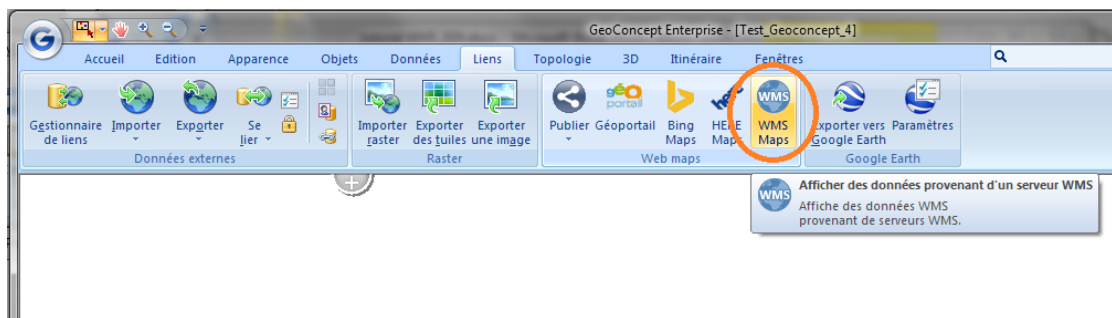


Dans l'onglet **Proxy**, vous pouvez choisir, soit d'utiliser les paramètres du proxy définis dans les options Internet, soit de renseigner un autre proxy. Pour plus d'informations, contactez votre administrateur réseau.

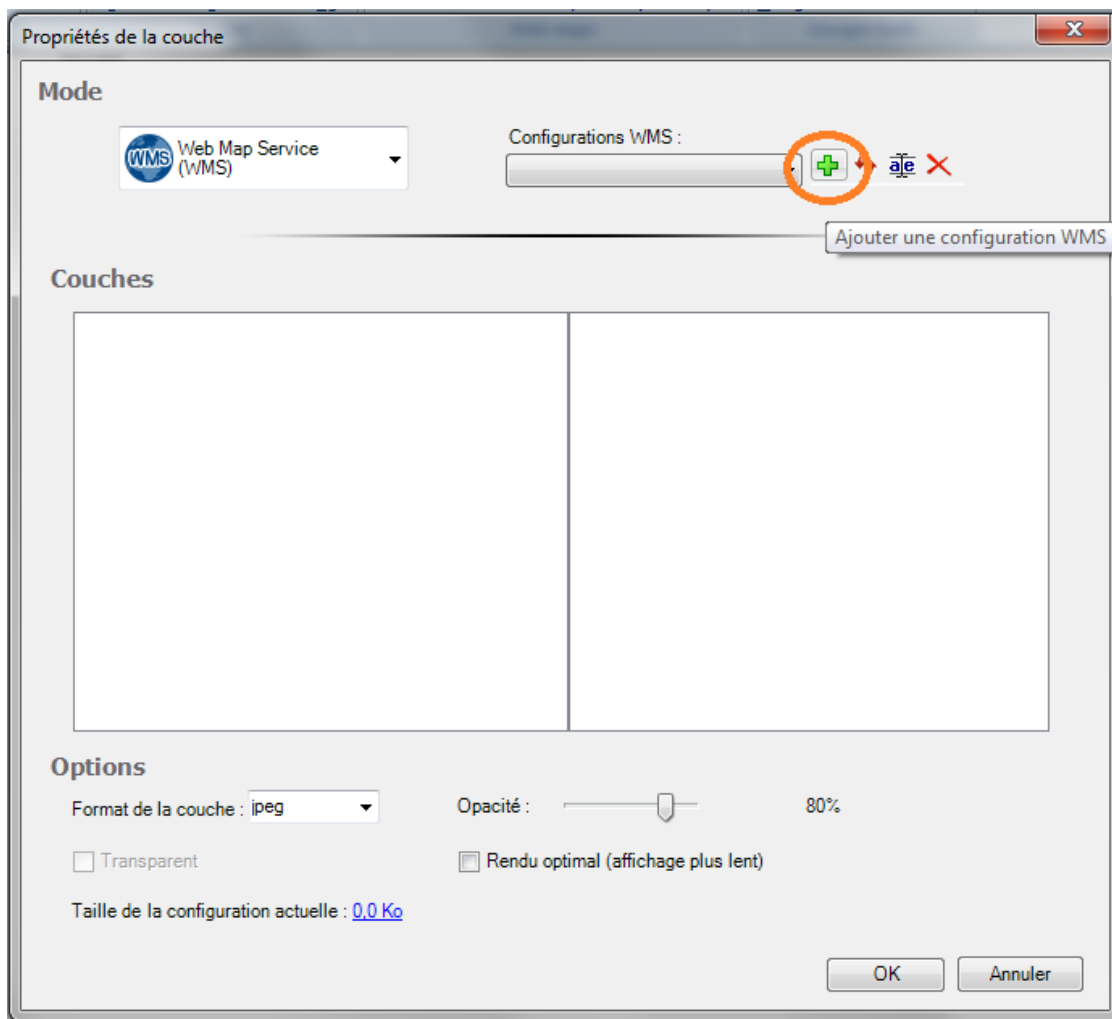


1.3 Utiliser les données IGN en flux WMS/WMTS avec GéoConcept (v 7.3)

Dans l'onglet **Liens**, cliquer sur **WMS Maps**.



Dans la fenêtre **Propriétés de la couche**, cliquer sur l'icône **Ajouter une configuration WMS** (croix verte).



1.3.1 Flux WMS

Dans la boîte de dialogue « Configuration WMS » :

renseigner l'URL : adresse du Web Service

- <https://wxs.ign.fr/xxxxx/geoportail/r/wms/> pour les données rasters Géoportail
- <https://wxs.ign.fr/xxxxx/geoportail/v/wms/> pour les données vecteurs Géoportail
- <https://wxs.ign.fr/xxxxx/inspire/r/wms/> pour les données rasters Inspire
- <https://wxs.ign.fr/xxxxx/inspire/v/wms/> pour les données vecteurs Inspire

où **xxxxx** est la clé non sécurisée qui vous a été fournie.

- **Utilisateur** et **Mot de passe** : entrer les identifiants d'accès entrés lors de votre abonnement au service.

Valider par **OK**.

1.3.2 Flux WMTS

Dans la boîte de dialogue « Configuration WMS » :

renseigner l'URL : adresse du Web Service

- <https://wxs.ign.fr/xxxxx/proxy-wmts?SERVICE=WMTS&REQUEST=GetCapabilities> pour les flux WMTS en Lambert93
- <https://wxs.ign.fr/xxxxx/wmts?SERVICE=WMTS&REQUEST=GetCapabilities> pour les flux WMTS en WebMercator

où **xxxxx** est la clé du contrat qui vous a été fournie lors de votre abonnement au service

Cocher la case WMTS.

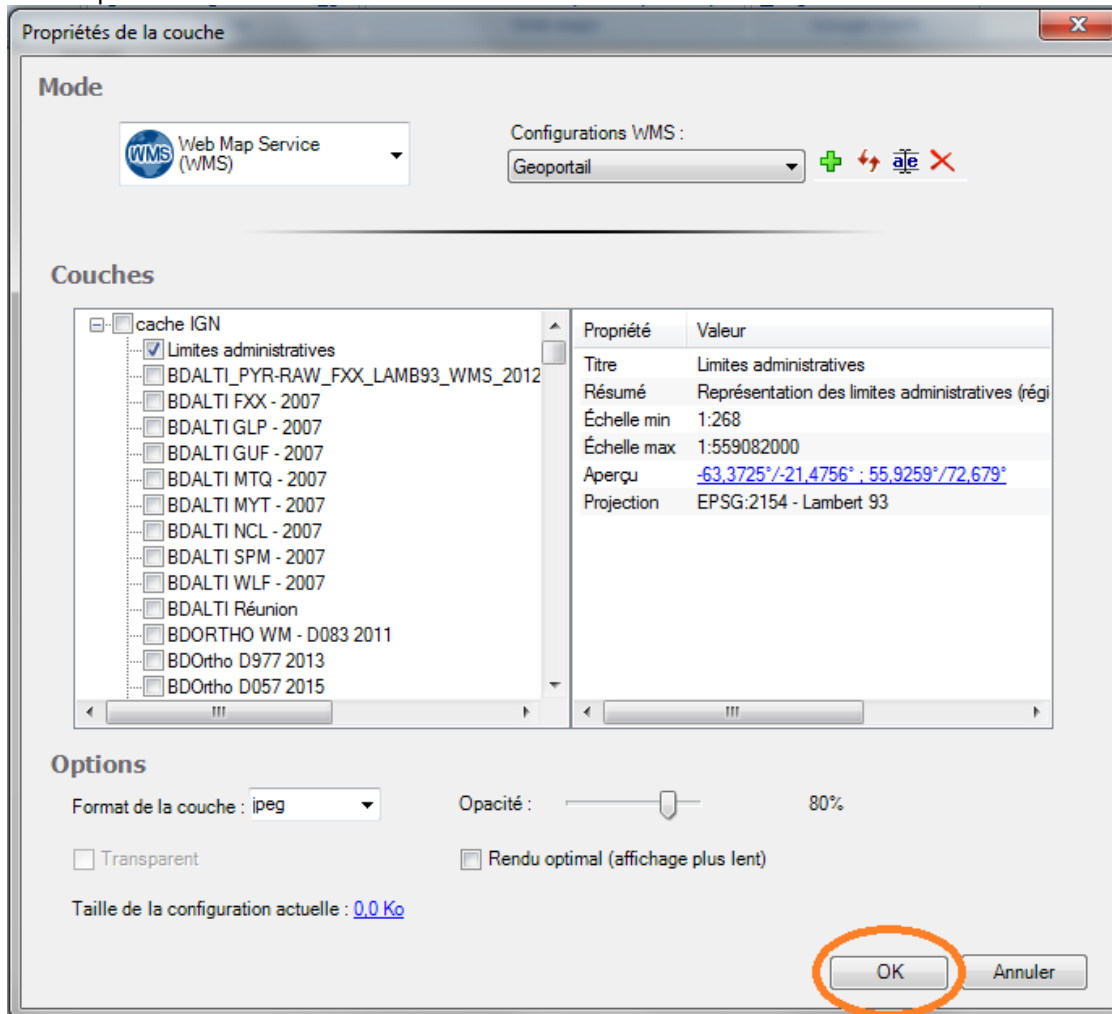
Valider par OK

- **Utilisateur** et **Mot de passe** : entrer les identifiants d'accès entrés lors de votre abonnement au service.

1.3.3 Sélection des couches

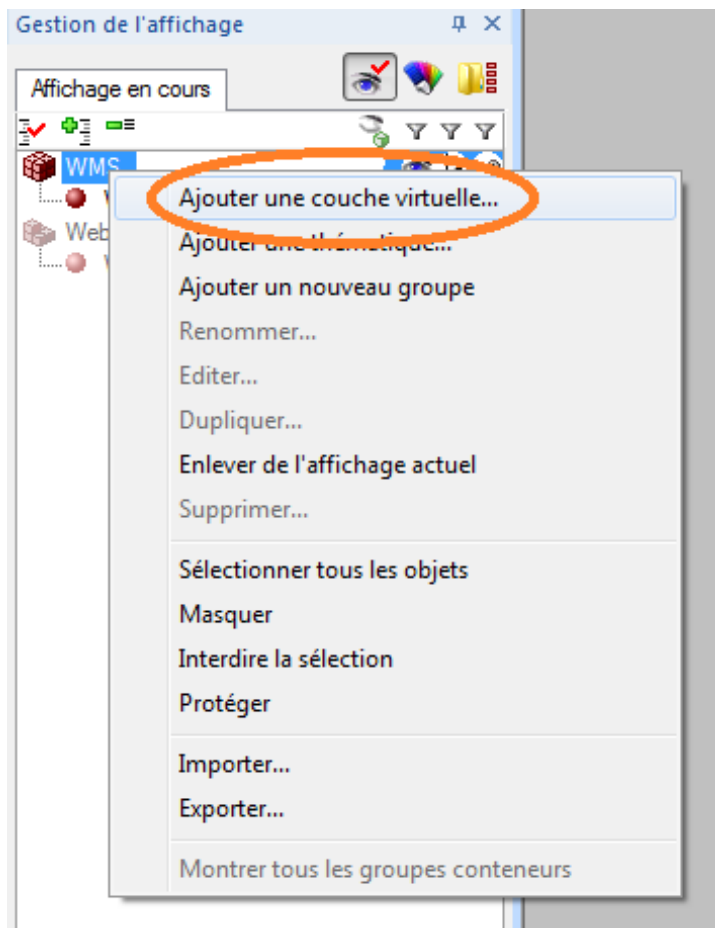
Dans la fenêtre **Propriétés de la couche**, sélectionner la/les couches disponibles que vous souhaitez visualiser.

Entrer le Format de la couche.
Valider par **OK**

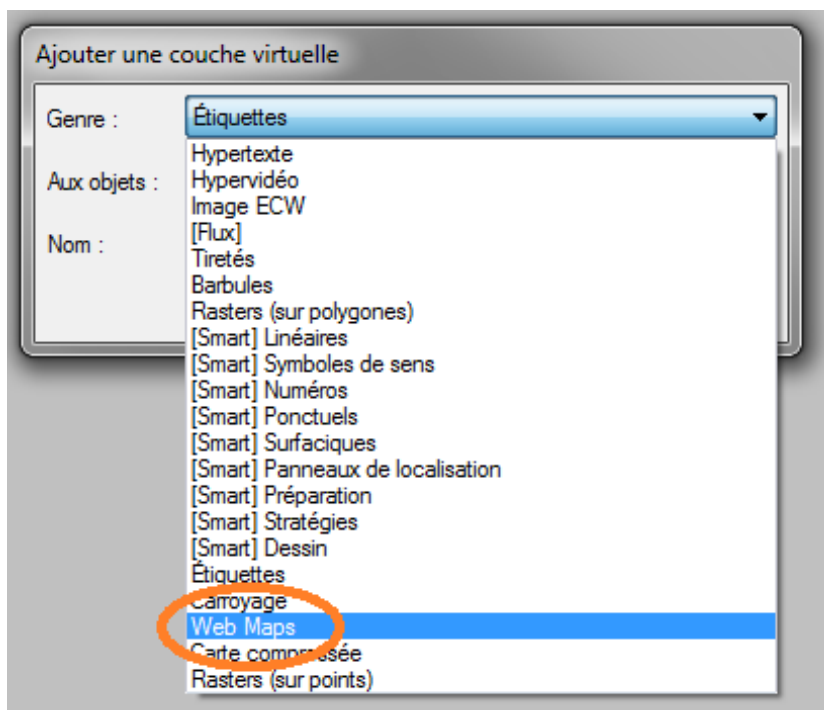


1.4 Visualisation de la couche

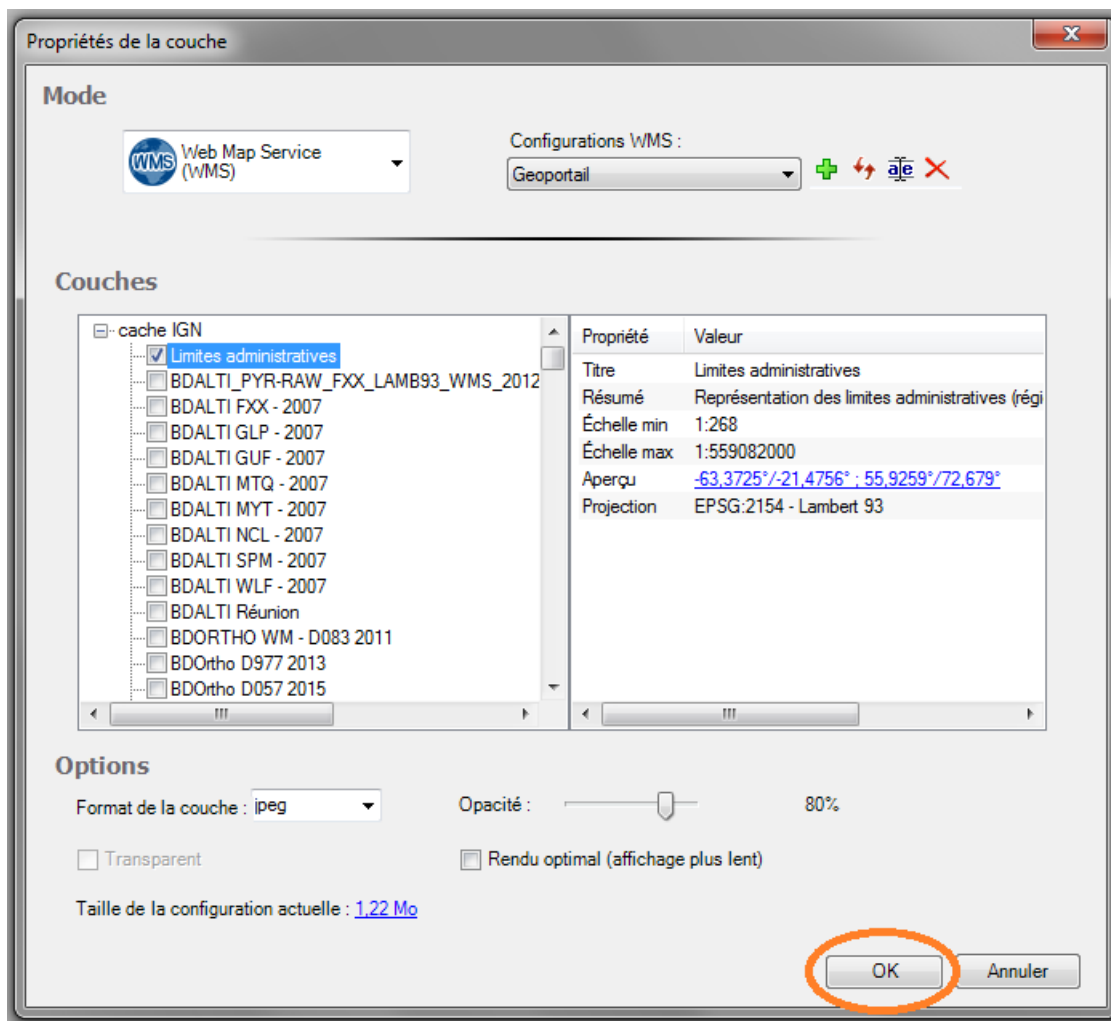
Dans la partie **Gestion de l'affichage**, faites un clic droit sur le type précédemment créé et cliquer sur **Ajouter une couche virtuelle**.



Dans la fenêtre **Ajouter une couche virtuelle**, sélectionner **Web Maps** dans la partie **Genre**.



Dans la fenêtre **Propriétés de la couche**, sélectionner le flux WMTS que vous avez entré auparavant dans la partie **Configuration WMS**, puis sélectionner la/les couches disponibles que vous souhaitez visualiser.



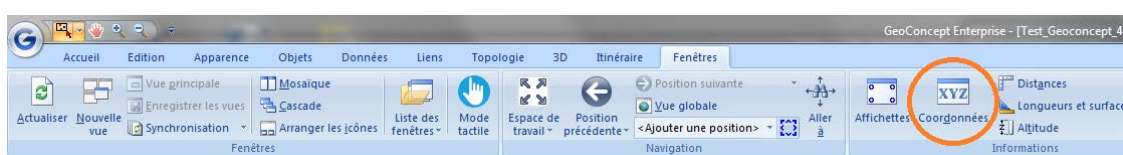
1.5 Utiliser les données IGN en flux WFS avec GéoConcept (v 7.3)

Geoconcept ne gère pas les connexions à des flux WFS par https. Comme les flux WFS Géoportail sont uniquement disponible par https, il est donc impossible de s'y connecter.

1.6 Dépannage

- **Impossible de se connecter au serveur :**
 - Vérifier la clé du contrat
 - L'URL ne correspond pas au type de données (vecteur ou raster)
- **Les données ne s'affichent pas :**

Il faut centrer la fenêtre d'affichage sur l'emprise de la couche : - Dans le menu Fenêtres, cliquer sur l'icône Coordonnées



Dans la boîte de dialogue Coordonnées, renseigner les coordonnées connues d'une zone couverte

- Sélectionner la projection (Long/Lat) WGS84
- vérifier que l'unité est dd°mm'ss''
- cliquer sur l'icône
- indiquer les coordonnées et valider avec la touche Entrée du clavier

