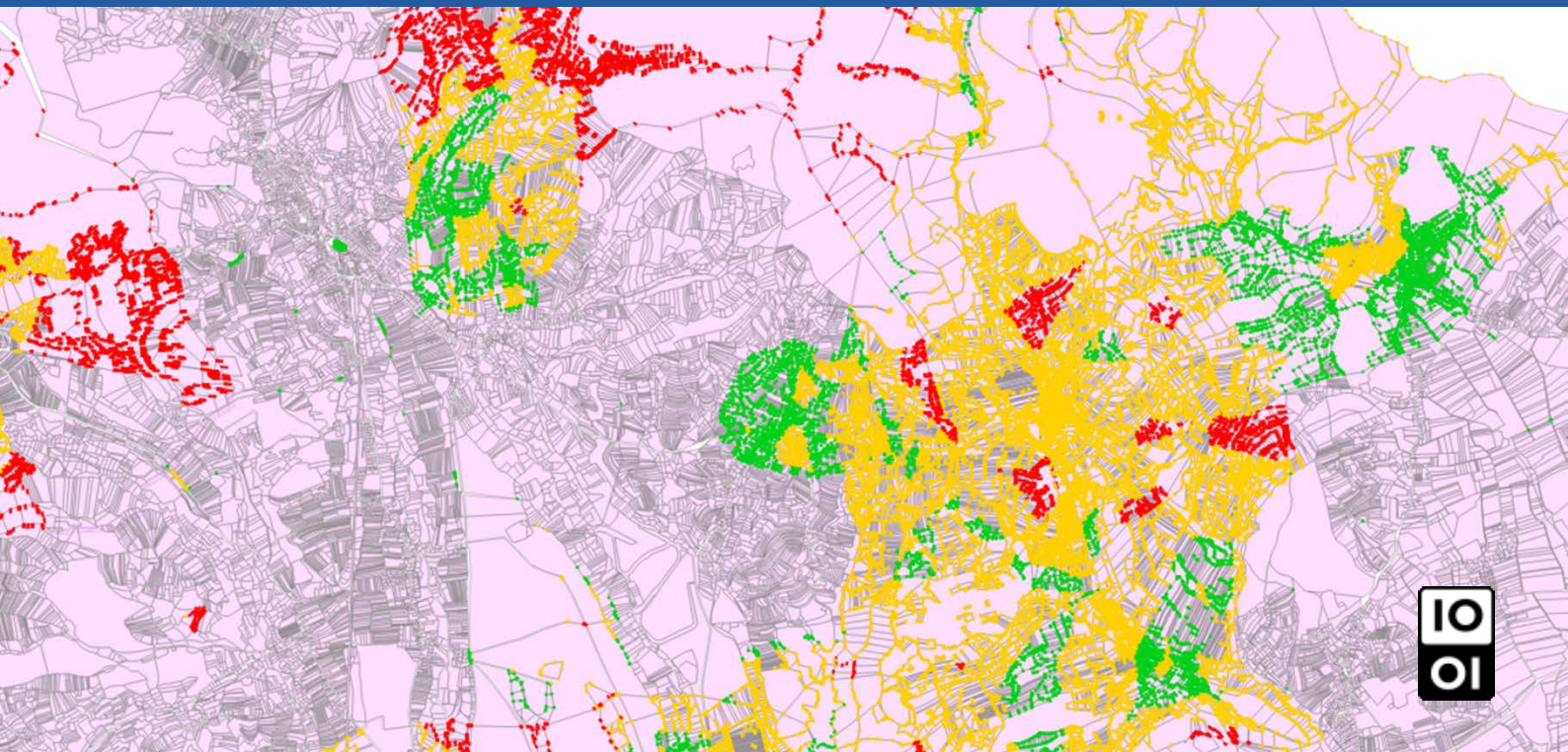


BD PARCELLAIRE® Version 1.2 Parcellaire Express (PCI) Version 1.0

Appariements et
déviations



ign.fr

Date du document : Novembre 2019

SOMMAIRE

SOMMAIRE	2
1. PRÉSENTATION DU DOCUMENT	3
1.1 Ce que contient ce document	3
1.2 Ce que ne contient pas ce document	3
2. PRÉSENTATION DU PRODUIT	4
2.1 Définitions et contenu	4
2.2 Conditions d'utilisation	4
2.3 Actualité et mise à jour	4
3. CARACTÉRISTIQUES TECHNIQUES	5
3.1 Spécification du produit	5
3.1.1 Sources des données	5
3.1.2 Extension géographique	5
3.1.1 Emprise de livraison	5
3.1.2 Références géodésiques	5
4. DÉFINITIONS DES TERMES EMPLOYÉS	6
4.1 Définition du terme « classe »	6
4.2 Définitions des termes se rapportant à l'attribut	6
5. DESCRIPTION DES FICHIERS	7
5.1 Classe DEVIATION	7
5.1.1 Définition	7
5.1.2 Description des attributs	7
5.2 Classe PARCELLE	8
5.2.1 Définition	8
5.2.2 Description des attributs	8

1. PRÉSENTATION DU DOCUMENT

1.1 Ce que contient ce document

Ce document permet d'appréhender les différences (appariements et déviations) entre la BD PARCELLAIRE® Version 1.2 et le produit Parcellaire Express (PCI)¹ Version 1.0.

Se reporter au paragraphe **2. PRÉSENTATION DU PRODUIT** pour plus d'informations sur son contenu.

1.2 Ce que ne contient pas ce document

Ce document ne décrit pas les produits en termes de contenu.

Le contenu de chacun des produits est décrit dans les documents « Descriptifs de contenu » associés à chaque produit. Ils contiennent les informations suivantes :

- les caractéristiques générales du produit ;
- les critères de qualité.

Ce document ne décrit pas la livraison des produits, ce qui est traité dans les documents « Descriptifs de livraison » associés à chaque produit. Ils contiennent les informations suivantes :

- la manière dont la livraison est organisée en termes de fichiers et de structure ;
- la nomenclature des répertoires et des fichiers.

Ce document ne décrit pas les évolutions des produits, ce qui est traité dans les documents « Suivis des évolutions » associés à chaque produit. Ils contiennent les informations suivantes :

- évolution du produit ;
- évolution de la documentation.

Ce document n'est pas non plus un manuel d'utilisation des produits.

¹ Plan Cadastral Informatisé

2. PRÉSENTATION DU PRODUIT

Ce produit permet de mettre en évidence les différences (appariements et déviations) entre la BD PARCELLAIRE[®] Version 1.2 et le produit Parcellaire Express (PCI) Version 1.0.

2.1 Définitions et contenu

Les produits BD PARCELLAIRE[®] et Parcellaire Express (PCI) ne se substituent pas au plan cadastral dématérialisé. Ce sont des assemblages de ce plan sur le territoire national couvert par le cadastre. Ces deux produits sont des bases de données bidimensionnelles contenant les informations relatives au parcellaire cadastral qui utilisent les fichiers PCI Vecteur de la DGFIP².

Pour plus d'informations sur ces produits, se reporter à leur descriptif de contenu respectif³.

Le produit « appariements et déviations » est complémentaire aux bases de données citées ci-dessus et contient deux couches ou classes d'objets⁴ au format **Shapefile**⁵.

DEVIATION
PARCELLE

Se reporter au paragraphe **5. DESCRIPTION DES FICHIERS** pour leur définition.

2.2 Conditions d'utilisation

Les données d'appariement et de déviations sont utilisables gratuitement sous licence Etalab⁶. La réutilisation de ces données est gratuite pour tous les usages, y compris commerciaux.

Pour plus d'informations, consulter **L'IGN ET L'OPEN DATA**.

2.3 Actualité et mise à jour

Ces appariements et déviations ne seront pas mis à jour.

² Direction Générale des Finances Publiques

³

BD PARCELLAIRE [®]	professionnels.ign.fr/doc/DC_BDPARCELLAIRE_1-2.pdf
Parcellaire Express (PCI)	professionnels.ign.fr/doc/DC_Parcellaire_Express_(PCI)_1-0.pdf

⁴ Voir paragraphe **4. DÉFINITIONS DES TERMES EMPLOYÉS**.

⁵ Pour plus d'informations sur ce format, consulter le descriptif de livraison de la BD PARCELLAIRE[®] : professionnels.ign.fr/doc/DL_BDPARCELLAIRE_1-2.pdf.

⁶ Etalab a conçu la « Licence Ouverte / Open Licence », élaborée en concertation avec l'ensemble des acteurs concernés, pour faciliter et encourager la réutilisation des données publiques mises à disposition gratuitement.

Cette licence ouverte, libre et gratuite, apporte la sécurité juridique nécessaire aux producteurs et aux réutilisateurs des données publiques.

3. CARACTÉRISTIQUES TECHNIQUES

3.1 Spécification du produit

3.1.1 Sources des données

Les vecteurs de déviation et les appariements sont calculés entre les parcelles de la BD PARCELLAIRE® 2018 et celles du Parcellaire Express (PCI) de juillet 2019.

3.1.2 Extension géographique

Le produit Parcellaire Express (PCI) couvre l'ensemble des départements français. Les collectivités d'outre-mer de Saint-Barthélemy et de Saint-Martin sont également couvertes.

3.1.1 Emprise de livraison

Les vecteurs de déviation et les appariements sont livrés par départements.

3.1.2 Références géodésiques

Les données sont proposées de façon standard dans les systèmes légaux de référence suivants :

Zone	Système géodésique	Ellipsoïde associé	Projection	Unité	Résolution
France métropolitaine	RGF93	IAG GRS 1980	Lambert 93	m	dm
Guadeloupe	RGAF09	IAG GRS 1980	UTM Nord fuseau 20	m	dm
Martinique	RGAF09	IAG GRS 1980	UTM Nord fuseau 20	m	dm
Guyane	RGFG95	IAG GRS 1980	UTM Nord fuseau 22	m	dm
Réunion	RGR92	IAG GRS 1980	UTM Sud fuseau 40	m	dm
Mayotte	RGM04	IAG GRS 1980	UTM Sud fuseau 38	m	dm
Saint-Barthélemy	RGAF09	IAG GRS 1980	UTM Nord fuseau 20	m	dm
Saint-Martin	RGAF09	IAG GRS 1980	UTM Nord fuseau 20	m	dm

Ce produit peut être livré dans d'autres systèmes de projection sous forme d'une prestation. Pour cela contacter l'agence régionale IGN la plus proche.

4. DÉFINITIONS DES TERMES EMPLOYÉS

4.1 Définition du terme « classe »

Une classe regroupe des objets de même genre (linéaire, ponctuel ou surfacique), de même dimension (bidimensionnel ou tridimensionnel) et définis par les mêmes attributs.

Chaque classe est présentée sous forme de fiche contenant les informations suivantes :

Définition : Définition de la classe. Cette définition s'applique à tous les objets de cette classe.

Topologie : Simple ou complexe.

Genre : Le genre spécifie la géométrie des objets de la classe (ponctuel, linéaire, surfacique).

Attributs : Des attributs sont associés à chaque objet d'une classe et permettent de lui associer des informations à caractère quantitatif (valeurs d'attribut numériques) ou qualitatif (énumération de valeurs).

Sélection : Précision sur le caractère exhaustif ou non des objets de cette classe.

Modélisation : Précision sur la façon dont la structure géométrique traduit la réalité de l'objet topologique.

4.2 Définitions des termes se rapportant à l'attribut

Définition : Définition de l'attribut.

Type : Précision sur la structure de l'attribut : entier, décimal, caractères, etc.

Contrainte sur l'attribut : Cette contrainte précise si l'attribut doit être renseigné (Valeur obligatoire), ou dans quelles conditions il ne l'est pas. S'il n'y a pas de contrainte, l'attribut peut être vide.

Valeurs de l'attribut : Définitions de la signification des valeurs de l'attribut. La liste des valeurs possibles est fournie. Certains attributs peuvent ne pas avoir de valeurs.

Valeurs particulières de l'attribut : Définitions de la signification de certaines valeurs particulières.

Valeur	Signification	Définition
<vide>	Non renseigné	Cet attribut n'a pas pu être renseigné (information manquante).

5. DESCRIPTION DES FICHIERS

5.1 Classe DEVIATION

5.1.1 Définition

Définition	Vecteurs de déplacement (déviation ou décalage) entre les parcelles de la BD PARCELLAIRE [®] (recalée) et le Parcellaire Express (PCI) qui n'a subi aucune méthode de recalage.	
Genre	Linéaire 2D	
Attributs	IDU LONGUEUR	Identifiant de la parcelle Longueur du vecteur

Sélection : Tous les vecteurs de déplacement.

Modélisation géométrique : Aux angles des parcelles.

5.1.2 Description des attributs

- IDU

Définition : Identifiant unique de la parcelle.

Il s'agit d'un identifiant reconstitué par concaténation d'attributs BD PARCELLAIRE[®] : Code du département [2 car], code de la commune [3 car], code de la commune absorbée [3 car], section cadastrale [2 car] et numéro de parcelle [4 car], soit :

CODE_DEP + CODE_COM + COM_ABS + SECTION + NUMERO = IDU

Cas particuliers des communes avec arrondissements municipaux (Paris, Lyon, Marseille) :

Code du département [2 car], code de l'arrondissement [3 car], code de la commune absorbée [3 car], section cadastrale [2 car] et numéro de parcelle [4 car], soit :

CODE_DEP + CODE_ARR + COM_ABS + SECTION + NUMERO = IDU.

Type : Caractères (14)

Contrainte sur l'attribut : Valeur obligatoire.

Valeurs de l'attribut (exemple) : 23001000ZD0192.

Le code de la commune absorbée (**COM_ABS**) est égal à **000** lorsque la commune n'a pas fait l'objet de fusion avec une autre commune.

- **LONGUEUR**

Définition : Longueur du vecteur de déplacement exprimée en mètres.

Type : Réel (13,11)

Contrainte sur l'attribut : Valeur obligatoire.

Valeurs de l'attribut (exemple) : 1.27251719094.

5.2 Classe PARCELLE

5.2.1 Définition

Définition	Parcelles de la BD PARCELLAIRE®.	
Genre	Surfacique 2D	
Attributs	IDU APPAR L_MAX L_MOY	Identifiant de la parcelle Appariement Longueur maximum du vecteur Longueur moyenne des vecteurs entourant la parcelle

Sélection : Toutes les parcelles de la BD PARCELLAIRE®.

Modélisation géométrique : Contours des parcelles.

5.2.2 Description des attributs

- **IDU**

Définition : Identifiant unique de la parcelle.

Il s'agit d'un identifiant reconstitué par concaténation d'attributs BD PARCELLAIRE® :

Code du département [2 car], code de la commune [3 car], code de la commune absorbée [3 car], section cadastrale [2 car] et numéro de parcelle [4 car], soit :

CODE_DEP + CODE_COM + COM_ABS + SECTION + NUMERO = IDU

Cas particuliers des communes avec arrondissements municipaux (Paris, Lyon, Marseille) :

Code du département [2 car], code de l'arrondissement [3 car], code de la commune absorbée [3 car], section cadastrale [2 car] et numéro de parcelle [4 car], soit :

CODE_DEP + CODE_ARR + COM_ABS + SECTION + NUMERO = IDU.

Type : Caractères (14)

Contrainte sur l'attribut : Valeur obligatoire.

Valeurs de l'attribut (exemple) : 23001000ZD0192.

- **APPAR**

Définition : Appariement. Indique si une parcelle de la BD PARCELLAIRE® a été appariée avec une parcelle du Parcellaire Express (PCI).

Type : Caractères (3)

Contrainte sur l'attribut : Valeur obligatoire.

Valeurs de l'attribut :

Oui
Non

- **L_MAX**

Définition : Longueur maximum du vecteur de déplacement (vecteur le plus long) exprimée en mètres.

Type : Réel (13,11)

Valeurs de l'attribut (exemple) : 1.27251719094.

Valeur particulière de l'attribut

<vide>	La parcelle n'a pas été appariée.
--------	-----------------------------------

- **L_MOY**

Définition : Longueur moyenne des vecteurs de déplacement entourant la parcelle exprimée en mètres.

Type : Réel (13,11)

Valeurs de l'attribut (exemple) : 0.94909772031.