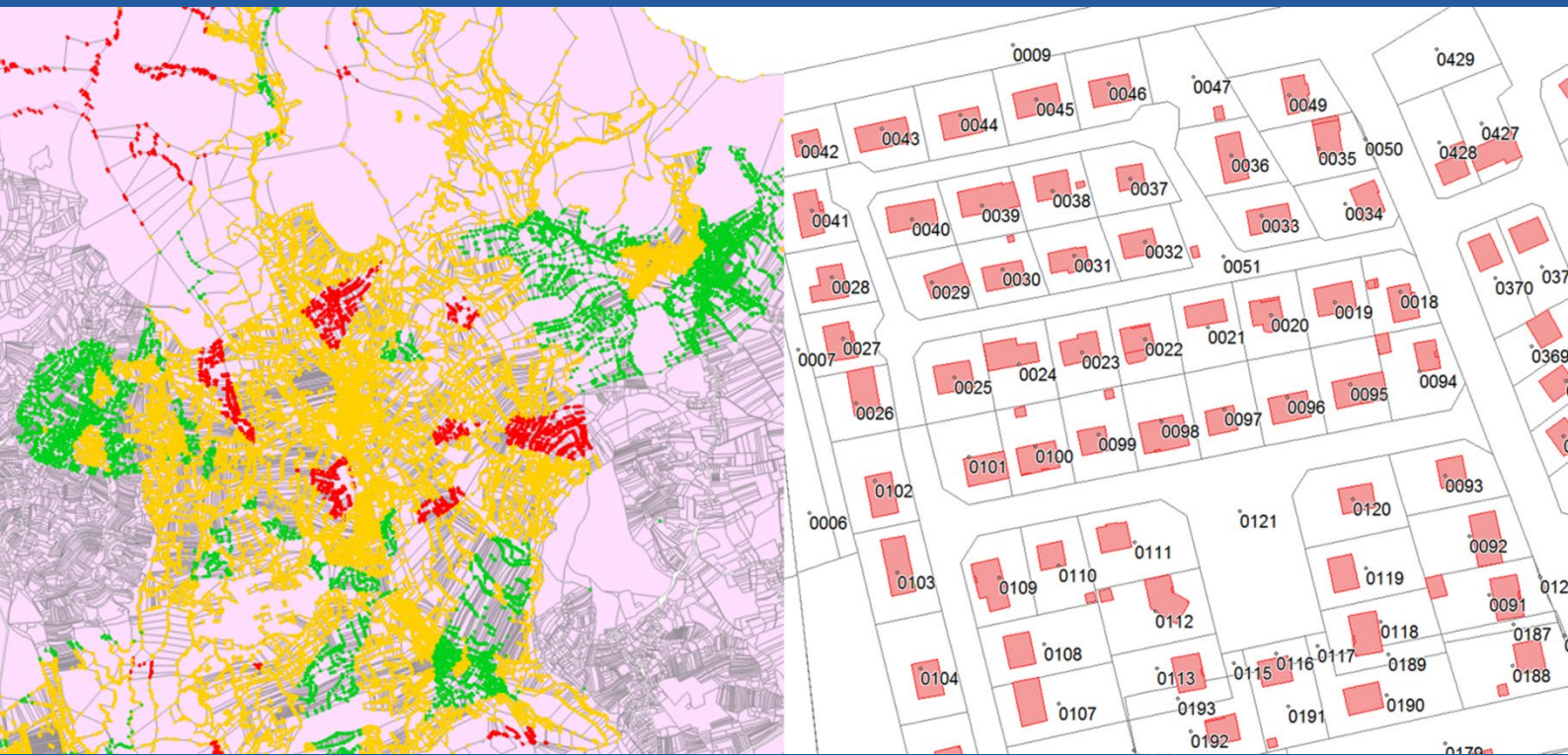


# BD PARCELLAIRE® Parcellaire Express (PCI)

Suivi des évolutions



[ign.fr](http://ign.fr)

Date du document : Juin 2022

# SOMMAIRE

<b>SOMMAIRE</b> .....	2
<b>1. ÉVOLUTION DES PRODUITS</b> .....	3
1.1 Présentation générale .....	3
1.2 Contenu.....	3
<b>2. ÉVOLUTION DE LA DOCUMENTATION</b> .....	4
2.1 Comparatif BD PARCELLAIRE® / Parcellaire Express (PCI) .....	4
2.2 Appariements et déviations BD PARCELLAIRE® / Parcellaire Express (PCI) .....	5
2.3 Suivi des évolutions .....	5

# 1. ÉVOLUTION DES PRODUITS

## 1.1 Présentation générale

Ce document ne présente pas les évolutions des produits.

Celles-ci le sont dans des documents spécifiques associés aux produits et nommés « Suivis des évolutions », consultables et téléchargeables sur le site [géoservices](#) de l'IGN :

BD PARCELLAIRE®	>> <a href="#">BD PARCELLAIRE®</a>
Parcellaire Express (PCI)	>> <a href="#">Parcellaire Express (PCI)</a>

Depuis janvier 2019, la BD PARCELLAIRE® est figée et n'est plus entretenue.

De ce fait, il n'y aura pas d'évolution prévue sur les appariements et les déviations calculés entre la BD PARCELLAIRE® et le Parcellaire Express (PCI).

## 1.2 Contenu

Ce « Suivi des évolutions » concerne donc plus particulièrement les documents communs aux produits BD PARCELLAIRE® et Parcellaire Express (PCI) :

- les appariements et déviations entre ces deux produits ;
- le comparatif entre ces deux produits.

## 2. ÉVOLUTION DE LA DOCUMENTATION

### 2.1 Comparatif BD PARCELLAIRE<sup>®</sup> / Parcellaire Express (PCI)

Le tableau ci-dessous présente les évolutions du comparatif entre le produit Parcellaire Express (PCI) et la BD PARCELLAIRE<sup>®</sup> de sa version actuelle à sa version la plus ancienne (version 1.0 Bêta d'octobre 2018).

Version	Date	Historique des modifications
1.1	2022-06-22	<p><i>Couverture :</i></p> <ul style="list-style-type: none"><li>titre : « Parcellaire Express (PCI) Version 1.1 – Comparatif avec la BD PARCELLAIRE<sup>®</sup> v1.2 » → « BD PARCELLAIRE<sup>®</sup> / Parcellaire Express (PCI) – Comparatif » ;</li><li>suppression du logo « licence ouverte ».</li></ul> <p><i>Dans tout le document :</i></p> <ul style="list-style-type: none"><li>suppression des versions ;</li><li>les termes « Parcellaire Express (PCI) » et « BD PARCELLAIRE<sup>®</sup> » sont inversés.</li></ul> <p><i>Paragraphe 1.2 Ce que ne contient pas ce document :</i></p> <ul style="list-style-type: none"><li>suppression de la remarque concernant l'absence de suivi des évolutions pour le Parcellaire Express (PCI) ;</li><li>ajout d'un lien, sous forme d'une imagerie cliquable, vers l'emplacement des documents sur le site <a href="#">géoservices</a> de l'IGN.</li></ul> <p><i>Paragraphe 2.1.2 Parcellaire Express (PCI) :</i> La table attributaire n'est pas localisée par des points ou des surfaces.</p> <p><i>Paragraphe 2.3.2 Classes LOCALISANT et PARCELLE :</i> Ajout d'un lien vers DOCUMENTATION PARCELLAIRE EXPRESS (PCI).</p> <p><i>Paragraphe 2.4 Métadonnées :</i></p> <ul style="list-style-type: none"><li>« l'Espace professionnel » → « le site <a href="#">géoservices</a> » ;</li><li>suppression du lien (métadonnées de produit) ;</li><li>ajout d'un lien vers DOCUMENTATION DONNÉES.</li></ul> <p><i>Paragraphe 2.5.1 BD PARCELLAIRE<sup>®</sup> :</i></p> <ul style="list-style-type: none"><li>mise à jour : ajout de « Par le passé » ;</li><li>suppression du cycle de mise à jour ;</li><li>ajout de la notion de figeage.</li></ul> <p>Le document est renommé <b>Comparatif_BDP_PEPCI.pdf</b>.</p>
1.0	2019-04-03	Changement de version 1.0 Bêta → 1.0.
1.0 Bêta	2018-10-18	Établissement d'un prototype de document nommé <b>Comparatif_PEPCI_BDPARCELLAIRE.pdf</b> .

## 2.2 Appariements et déviations BD PARCELLAIRE® / Parcellaire Express (PCI)

Le tableau ci-dessous présente les évolutions du document des appariements et des déviations entre la BD PARCELLAIRE® et le Parcellaire Express (PCI) de sa version actuelle jusqu'à sa création.

Date	Historique des modifications
2022-06-22	<p><i>Couverture</i> : Suppression du logo « licence ouverte ».</p> <p><i>Dans tout le document</i> : Suppression des versions.</p> <p>Paragraphe 1.2 <i>Ce que ne contient pas ce document</i> :</p> <ul style="list-style-type: none"> <li>• ajout de l'existence du comparatif entre le Parcellaire Express (PCI) et la BD PARCELLAIRE® ;</li> <li>• ajout d'un lien, sous forme d'une imagerie cliquable, vers l'emplacement des documents sur le site <a href="#">géoservices</a> de l'IGN.</li> </ul> <p>Paragraphe 2.1 <i>Définitions et contenu</i>, note de bas de page : Modification des liens.</p> <p>Suppression du paragraphe 2.2 <i>Conditions d'utilisation</i>.</p> <p>Paragraphe 3.1.2 <i>Extension géographique</i> : « [...] Parcellaire Express (PCI) [...] » → « [...] « appariements et déviations » [...] ».</p> <p>Paragraphe 3.1.4 <i>Références géodésiques</i> :</p> <ul style="list-style-type: none"> <li>• « Réunion » → « La Réunion » ;</li> <li>• ajout d'une colonne <b>Codes EPSG</b> avec une note de bas de page ;</li> <li>• fusion des cellules dupliquées ;</li> <li>• suppression de la notion de prestation pour fournir un autre système de projection.</li> </ul>
2019-11-22	Création du document : <b><i>Appariements_Deviations_BDP_PEPCI.pdf</i></b> .

## 2.3 Suivi des évolutions

Le tableau ci-dessous présente les évolutions de ce présent document de sa version actuelle jusqu'à sa création.

Les mises à jour des paragraphes [2.3 Comparatif Parcellaire Express \(PCI\) / BD PARCELLAIRE®](#) et [2.4 Appariements et déviations BD PARCELLAIRE® / Parcellaire Express \(PCI\)](#) ne sont pas présentées ici.

Date	Historique des modifications
2022-06-22	Création de ce présent document : <b><i>SE_BDP_PEPCI.pdfGI</i></b> .