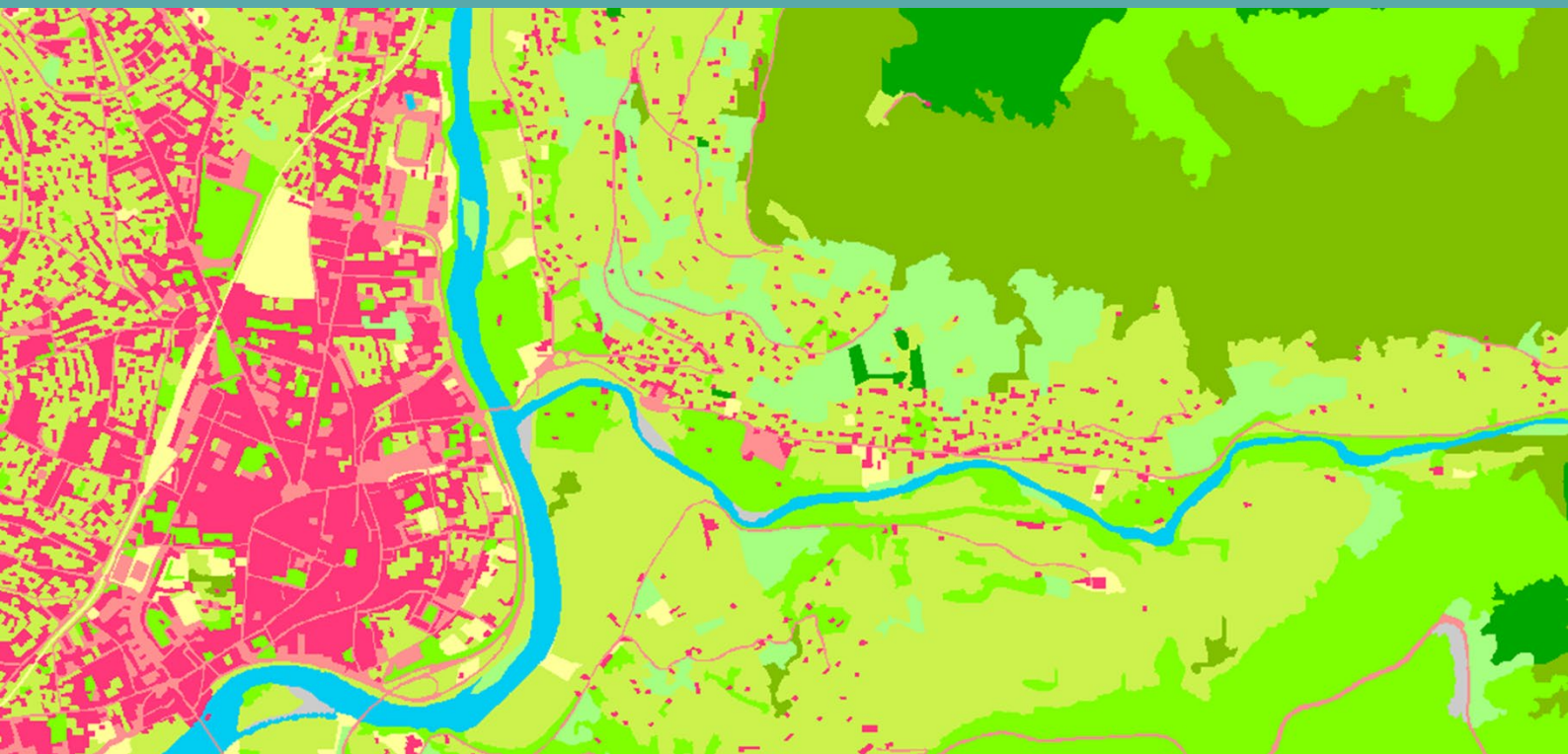


OCS GE

OCcupation du Sol à Grande Échelle

Suivi des évolutions



ign.fr

Date du document : Juin 2016

Révision : Novembre 2022

SOMMAIRE

SOMMAIRE	2
1. ÉVOLUTION DU PRODUIT	3
1.1 Présentation générale	3
1.2 OCS GE Version 1.1	3
1.2.1 Édition 2022	3
1.2.2 Édition 2018	3
1.2.3 Édition 2017	4
1.2.4 Édition 2016	4
1.2.5 Édition 2015	4
1.3 OCS GE Version 1.0	4
2. ÉVOLUTION DE LA DOCUMENTATION	5
2.1 Descriptif de contenu	5
2.2 Descriptif de livraison	9
2.3 Suivi des évolutions	12

1. ÉVOLUTION DU PRODUIT

1.1 Présentation générale

L'OCS GE est une base de données vectorielle pour la description de l'occupation du sol de l'ensemble du territoire métropolitain et des départements et régions d'outre-mer (DROM). Elle est un référentiel national, constituant un socle national, utilisable au niveau national et au niveau local notamment pour contribuer aux calculs d'indicateurs exigés par les documents d'urbanisme.

L'OCS GE s'appuie sur un modèle ouvert séparant la couverture du sol et l'usage du sol (appelé modèle en 2 dimensions), une précision géométrique appuyée sur le Référentiel à Grande Échelle (RGE®) et une cohérence temporelle (notion de millésime) qui, par le biais de mises à jour à venir, permettra de quantifier et de qualifier les évolutions des espaces.

1.2 OCS GE Version 1.1

1.2.1 Édition 2022

Usage du sol : Trois valeurs sont ajoutées, une est modifiée.

Classe OCCUPATION_SOL		
Attribut	Anciennes valeurs	Nouvelles valeurs
CODE_US		US2 Production secondaire
		US3 Production tertiaire
		US5 Usage résidentiel
	US235 Production secondaire, tertiaire et usage résidentiel	US235 Usage mixte

1.2.2 Édition 2018

Production de nouveaux millésimes : l'objectif est de produire un millésime B à partir d'un millésime existant A selon les recommandations du CNIG du 17 mai 2017.

Déroulé : millésime A vers A' puis B.

A' = corrections de A : « mise à niveau » (corrections de codage de l'occupation et de l'usage du sol).

B = nouveau millésime : « mise à jour » ; B peut être antérieur ou postérieur à A.

Sont livrés :

- Millésime A'
- Millésime B
- Différentiel A' – A
- Différentiel B – A'
- Couches fusionnant A' et B

1.2.3 Édition 2017

À partir du 29 septembre 2017, l'IGN s'appuie sur la nomenclature nationale version 2.3 de l'occupation du sol.

1.2.4 Édition 2016

Classe d'objets OCCUPATION_SOL : Modifications des contraintes des attributs suivants :

- **SOURCE** : Ajout d'une contrainte en fonction de l'attribut **OSSATURE** ;
- **ID_ORIGINE** : Ajout de contraintes en fonction des attributs **OSSATURE** et **SOURCE** ;
- **CODE_OR** : Ajout de contraintes en fonction des attributs **OSSATURE** et **SOURCE**.

1.2.5 Édition 2015

Passage à la version 1.1 de l'OCS GE avec l'intégration d'une nouvelle classe d'objets : ZONE_CONSTRUITE (décision du comité de pilotage de l'OCS GE du 18 juin 2015).

1.3 OCS GE Version 1.0

Première édition du produit en 2014. Il s'agit de la version 1.0 du produit OCS GE (Occupation du Sol à Grande Échelle).

L'OCS GE s'appuie sur une couche de données intermédiaires, la couche des réseaux principaux constituant « l'Ossature nationale ».

À chaque objet de l'OCS GE correspond une et une seule valeur de couverture du sol et une et une seule valeur d'usage du sol.

L'unique classe d'objets qui constitue le produit OCS GE est : OCCUPATION_SOL.

2. ÉVOLUTION DE LA DOCUMENTATION

2.1 Descriptif de contenu

Le tableau ci-dessous présente les évolutions du descriptif de contenu du produit OCS GE de sa version actuelle jusqu'à sa création.

Version ¹	Date	Historique des modifications
1.1	2022-11-15	<p><i>Dans tout le document :</i></p> <ul style="list-style-type: none">• emphase des attributs et des valeurs d'attributs ;• suppression des « [] » pour les attributs. <p>Suppression de la page liminaire mentionnant le projet RGE-OCS.</p> <p>Paragraphe 2.1 <i>Définition et contenu :</i></p> <ul style="list-style-type: none">• « zones administratives (ensemble de communes, départements ou région) » ;• suppression du paragraphe faisant référence :<ul style="list-style-type: none">○ au Conseil national de l'information géographique (CNIG),○ au Centre d'études et d'expertise sur les risques, l'environnement, la mobilité et l'aménagement (CEREMA),○ au Ministère chargé de l'écologie, du développement durable et de l'énergie (MEDDE.DGALN) ;• suppression de la note de bas de page contenant le lien vers le CNIG. <p>Paragraphe 2.1.1.2 <i>La couverture du sol et l'usage du sol :</i> Ajout d'une note de bas de page concernant les usages US2, US3 et US5.</p> <p>Paragraphe 2.1.2 <i>La zone construite :</i></p> <ul style="list-style-type: none">• remplacement de US235 par US2, US3 et US5 ;• « réseaux de transport, <u>logistiques</u> et <u>infrastructures</u> » ;• « services <u>de</u> logistique et de stockage » ;• <i>schémas :</i><ul style="list-style-type: none">○ remplacement de US235 par US5,○ mise en conformité des couleurs RVB,○ ajout de points dans le nom des valeurs d'attributs conformément à la nomenclature nationale,○ « <i>estompés</i> » → « <i>éclaircis</i> »,○ « <i>violet</i> » → « <i>vert</i> »,○ mise à jour de la légende. <p>Paragraphe 2.3 <i>Actualité et mise à jour :</i></p> <ul style="list-style-type: none">• précision sur la date de fin de couverture ;• suppression de la notion de convention de partenariats ;• reprise du rythme de mise à jour. <p>Paragraphe 5.1 <i>Classe OCCUPATION_SOL</i>, attribut CODE_US :</p> <ul style="list-style-type: none">• US2 : modification de la couleur (R =229, V=229, B = 229) ;• US4.2 Services <u>de</u> logistiques et de stockage ;• remise par ordre alphanumérique des valeurs US3 et US5. <p>Ajout d'une ANNEXE – LÉGENDES.</p>

¹ La version correspond à celle du produit et non à celle de la documentation.

Version	Date	Historique des modifications
1.1	2022-06-22	<p><i>Couverture</i> : Suppression du logo « licence ouverte ».</p> <p><i>Page liminaire</i> : « Midi-Pyrénées » → « Midi-Pyrénées (actuellement Occitanie) ».</p> <p>Paragraphe 1.2 <i>Ce que ne contient pas ce document</i> :</p> <ul style="list-style-type: none"> • « des Géoservices » → « géoservices » ; • ajout de « accessible en cliquant sur l'imagette ci-dessous : » ; • remplacement du lien par une imagette cliquable pointant vers la documentation OCS GE. <p>Paragraphe 2.1 <i>Définition et contenu</i> : « [...] appuyée sur le Référentiel à Grande Échelle (RGE[®]) [...] » → « [...] calquée sur les données socles [...] ».</p> <p>Paragraphe 2.1.1.2 <i>La couverture du sol et l'usage du sol, Usage du sol</i> :</p> <ul style="list-style-type: none"> • ajout de US2 Production secondaire ; • ajout de US3 Production tertiaire ; • ajout de US5 Usage résidentiel ; ➔ US235 devient Usage mixte ; • ajout de la notion de séparation des usages US2, US3 et US5. <p>Suppression du paragraphe 2.2 <i>Conditions d'utilisation</i>.</p> <p>Paragraphe 3.1.4 <i>Références géodésiques</i> :</p> <ul style="list-style-type: none"> • ajout d'une colonne Codes EPSG avec une note de bas de page ; • fusion des cellules dupliquées ; • suppression de la notion de prestation pour fournir un autre système de projection. <p>Paragraphe 3.2.1 <i>Qualité géométrique</i>, BD ORTHO[®] : Suppression de la résolution.</p> <p>Paragraphe 5.1 <i>Classe OCCUPATION_SOL</i>, attribut CODE_US :</p> <ul style="list-style-type: none"> • ajout de US2 Production secondaire ; • ajout de US3 Production tertiaire ; • ajout de US5 Usage résidentiel ; ➔ US235 devient Usage mixte.
1.1	2020-09-04	<p>Le paragraphe 1. <i>GÉNÉRALITÉS</i> est renommé 1. <i>PRÉSENTATION DU DOCUMENT</i>.</p> <p>Ajout d'un paragraphe 1.2 <i>Ce que ne contient pas ce document</i> qui reprend une partie du contenu du paragraphe 1.1 <i>Ce que contient ce document</i> :</p> <ul style="list-style-type: none"> • ajout de la disponibilité des documents sur le site des Géoservices ; • modification du lien professionnel.ign.fr → geoservices.ign.fr. <p>L'ancien paragraphe 1.2 <i>Présentation de l'OCS GE</i> est renommé 2. <i>PRÉSENTATION DU PRODUIT</i>.</p> <p>L'ancien paragraphe 2. <i>CARACTÉRISTIQUES TECHNIQUES</i> est renuméroté 3. <i>CARACTÉRISTIQUES TECHNIQUES</i></p> <p>Le paragraphe 2.1 <i>Description générale</i> est renommé 2.1 <i>Définition et contenu</i> et reprend le contenu des anciens paragraphes 1.2 <i>Présentation de l'OCS GE</i> et 2.1.1 <i>Contenu</i>. Ajout de la version et de la date de la nomenclature nationale.</p>

Version	Date	Historique des modifications
1.1	2020-09-04 (suite)	<p>Paragraphe 2.1.1.2 <i>La couverture du sol et l'usage du sol</i> :</p> <ul style="list-style-type: none"> • US4.1.4 Fluvial et maritime → US4.1.4 Eau ; • US6.4 Usage inconnu → US6.6 Usage inconnu ; • suppression de la version. <p>Les sous-paragraphe suivants sont renumérotés.</p> <p>Ajout d'un paragraphe 2.2 <i>Conditions d'utilisation</i> : Mention de la licence Etalab et ajout du logo « licence ouverte » sur la couverture.</p> <p>Ajout d'un paragraphe 2.3 <i>Usages</i>.</p> <p>L'ancien paragraphe 2.3 <i>Actualité et mise à jour</i> est déplacé vers la partie 2. PRÉSENTATION DU PRODUIT.</p> <p>Ajout d'un paragraphe 3.1 <i>Spécifications du produit</i>.</p> <p>Ajout d'un paragraphe 3.1.1 <i>Sources des données</i>. Les informations sur la source des données sont déplacées de 2.1 <i>Définition et contenu</i> vers ce paragraphe.</p> <p>Les paragraphes suivants sont renumérotés.</p> <p>Paragraphe 3.1.4 <i>Références géodésiques</i> :</p> <ul style="list-style-type: none"> • « France continentale » → « France métropolitaine » ; • remplacement de la projection des Antilles française (WGS84 → RGAF09) ; • « Réunion » → « La Réunion » ; • « Pour les autres systèmes de référence, l'IGN peut réaliser une prestation de reprojection (sans contrôle a posteriori d'éventuels problèmes topologiques nouveaux). Ce type de prestation engendre un surcoût par rapport aux données livrées en projections légales. » → « Ce produit peut être livré dans d'autres systèmes de projection sous forme d'une prestation. Pour cela contacter l'agence régionale IGN la plus proche. ». <p>L'ancien paragraphe 2.2 <i>Qualité des données</i> est renommé 3.2 <i>Paramètres de qualité</i>.</p> <p>Suppression de l'ancien paragraphe 2.2.5 <i>Métadonnées</i>.</p> <p>L'ancien paragraphe 3. STRUCTURATION DES DONNÉES est renommé 4. DÉFINITIONS DES TERMES EMPLOYÉS.</p> <p>L'ancien paragraphe 3.1 <i>Définition du terme de « classe »</i> est renommé 4.1 <i>Définition du terme « classe »</i>.</p> <p>Paragraphe 5.1 <i>Classe OCCUPATION_SOL</i> :</p> <ul style="list-style-type: none"> • C1.1.1.1 Zones bâties : ajout des serres ; • C1.1.1.2 Zones non bâties : ajout des terrains de tennis ; • US235 Production secondaire, tertiaire et usage résidentiel : ajout des aires accueillant les gens du voyage ; • US4.1.4 Réseaux de transport fluvial et maritime : <ul style="list-style-type: none"> ○ ajout des canaux dédiés à la navigation, ○ cette classe ne comprend pas les canaux dédiés à l'irrigation ni les surfaces d'eau destinées à la production d'hydroélectricité ;

Version	Date	Historique des modifications
1.1	2020-09-04 (suite)	<ul style="list-style-type: none"> • US4.3 Réseaux d'utilité publique : <ul style="list-style-type: none"> ○ ajout des zones régulièrement entretenues, ○ cette classe ne comprend pas les centres de production tels que barrages hydroélectriques, centrales nucléaires, raffineries, etc. ni les relais de télécommunication ; • US6.1 Zone en transition : ajout des bâtiments nouvellement construits ; • US6.4 Usage inconnu → US6.6 Usage inconnu.
1.1	2016-06-29	<p>Modification de la couleur des titres conformément à la Charte graphique de la Direction de la communication.</p> <p>Paragraphe 1.1 <i>Ce que contient ce document</i> : Mention de l'existence de ce présent document.</p> <p>Paragraphe 2.1.1.1 <i>L'occupation du sol</i> : US6.6 Usage inconnu → US6.4 Usage inconnu.</p> <p><i>Paragraphe 3.2</i> : Reprise des définitions des termes se rapportant à l'attribut.</p> <p><i>Paragraphe 4.1.1 Classe OCCUPATION_SOL</i> :</p> <ul style="list-style-type: none"> • suppression de « date de validité de la source » dans la présentation de la définition de l'attribut SOURCE ; • reprise des attributs suivants : <ul style="list-style-type: none"> ○ CODE_US : US6.6 Usage inconnu → US6.4 Usage inconnu. ○ SOURCE : reprise des contraintes et ajout de la valeur OCS_locale, ○ ID_ORIGINE : reprise des contraintes, ○ CODE_OR : reprise des contraintes et ajout de la valeur OR3. <p>Ajout d'un paragraphe 4.1.3 <i>Contraintes entres attributs</i> sous forme de tableau récapitulatif.</p> <p>Changement de couverture et de visuel selon la charte en vigueur.</p> <p>Amélioration de la navigabilité dans le fichier PDF :</p> <ul style="list-style-type: none"> • création de liens hypertexte ; • création de signets. <p>Le fichier PDF n'est plus protégé.</p>
1.1	2015-10-01	<p>Passage en version 1.1 : prise en compte de la nouvelle classe d'objets ZONE CONSTRUITE.</p> <p>Les paragraphes 2.1.1.1 <i>L'Ossature nationale</i> et 2.1.1.2 <i>La couverture du sol</i> et l'usage du sol sont regroupés en un paragraphe 2.1.1.1 <i>L'occupation du sol</i>.</p> <p>Ajout d'un nouveau paragraphe 2.1.1.2 <i>La zone construite</i> qui contient également des schémas.</p> <p>Ajout d'un paragraphe 4.2 <i>Classe ZONE_CONSTRUITE</i>.</p> <p>Mise à jour de certaines définitions pour mise en cohérence avec les données.</p> <p>Le document est renommé DL_OCS_GE_1-1.pdf.</p>

Version	Date	Historique des modifications
1.0	2014-12-12	Prise en compte des remarques du CEREMA (.Centre d'études et d'expertise sur les risques, l'environnement, la mobilité et l'aménagement). Le document est diffusé avec les données.
1.0	2014-06-24	Création d'un prototype de descriptif de contenu en fonction des données. Le document est nommé DC_OCS_GE_1-0.pdf .

2.2 Descriptif de livraison

Le tableau ci-dessous présente les évolutions du descriptif de livraison du produit OCS GE de sa version actuelle jusqu'à sa création.

Version ²	Date	Historique des modifications
1.1	2022-06-22	<p><i>Couverture</i> : Suppression du logo « licence ouverte ».</p> <p><i>Page liminaire</i> : « Midi-Pyrénées » → « Midi-Pyrénées (actuellement Occitanie) ».</p> <p>Paragraphe 1.2 <i>Ce que ne contient pas ce document</i> :</p> <ul style="list-style-type: none"> « des Géoservices » → « géoservices » ; ajout de « accessible en cliquant sur l'imagette ci-dessous : » ; remplacement du lien par une imagette cliquable pointant vers la documentation OCS GE.
1.1	2020-09-04	<p>Paragraphe 1.2 <i>Ce que ne contient pas ce document</i> : Espace professionnel → Géoservices. Remplacement du lien.</p> <p>Le paragraphe 1. <i>GÉNÉRALITÉS</i> est renommé 1. <i>PRÉSENTATION DU DOCUMENT</i>.</p> <p>Paragraphe 1.1 <i>Ce que contient ce document</i> : « supports » → « fichiers ».</p> <p>Création d'un nouveau paragraphe 1.2 <i>Ce que ne contient pas ce document</i> qui indique la présence du descriptif de contenu (ce qu'il contient) et du suivi des évolutions sur l'Espace professionnel de l'IGN. Suppression de la référence au paragraphe 2.4.2 <i>2_DESCRIPTIFS_PRODUIIT</i>.</p> <p>Le paragraphe 2. <i>CARACTÉRISTIQUES DE LA LIVRAISON</i> est renommé 2. <i>CARACTÉRISTIQUES D'UNE LIVRAISON</i> pour plus de cohérence entre les documents des différents produits. Il contient désormais :</p> <ul style="list-style-type: none"> 2.1 <i>Contenu d'une livraison</i> (anciennement 1.2.2 <i>Contenu de la livraison</i> - son contenu est enrichi ; il décrit ce qui est livré). Suppression des projets cartographiques désormais téléchargeables. 2.2 <i>Emprise de livraison</i> (anciennement 1.2.1). 2.3 <i>Format de livraison</i> : <ul style="list-style-type: none"> le format était renseigné dans le paragraphe 1.2.2 <i>Contenu de la livraison</i>, suppression d'ArcView[®], les extensions des fichiers Shapefile sont déplacées du paragraphe 3.4.1 <i>1_DONNEES_LIVRAISON</i> vers ce paragraphe ; 2.4 <i>Volumes des données</i>.

² La version correspond à celle du produit et non à celle de la documentation.

Version	Date	Historique des modifications
1.1	2020-09-04 (suite)	<p>De ce fait, l'ancien paragraphe <i>1.2 La livraison</i> est supprimé.</p> <p>Ajout d'un titre de paragraphe 3. <i>ORGANISATION DES DONNÉES</i>.</p> <p>Paragraphe 3.2 <i>Répertoires des données</i> :</p> <ul style="list-style-type: none"> • mise à jour du paragraphe 3.2.1 <i>Arborescence générale</i> (3 répertoires) ; • la nomenclature de l'ancien paragraphe 2.4 <i>Répertoire OCS_GE</i> est déplacée vers le paragraphe 3.2.3 <i>Nomenclature</i> : <ul style="list-style-type: none"> ○ les termes et définitions sont mis dans un taleau, ○ champ FORMAT : Suppression d'ArcGIS[®], ○ champ RIG : <ul style="list-style-type: none"> ▪ suppression de la référence aux Suppléments gratuits, ▪ ajout d'une référence au fichier LISEZ-MOI.pdf. <p>Ajout d'un paragraphe 3.3 <i>Répertoire DIFFERENTIEL</i> qui présente les différentiels livrés (entre deux millésimes), le fichier de fusion et la description de leurs attributs respectifs.</p> <p>Paragraphe 3.4 <i>Répertoire OCS_GE</i> :</p> <ul style="list-style-type: none"> • suppression des paragraphes 3.3.2 <i>2_DESCRIPTORIFS_PRODUIIT</i> et 3.3.3 <i>3_METADONNEES_PRODUIIT</i>. Les paragraphes 3.3.4 et 3.3.5 deviennent respectivement 3.3.2 et 3.3.3. • paragraphe 3.3.1 <i>1_DONNEES_LIVRAISON</i> : <ul style="list-style-type: none"> ○ suppression de la notion d'extraction, ○ ajout de la notion de millésime, ○ ajout du fichier d'encodage des caractères .cpg, ○ .shx : « Index » → « Index des géométries », ○ suppression des projets cartographiques désormais téléchargeables ; • paragraphe 3.3.2 <i>2_METADONNEES_LIVRAISON</i> : suppression de la nomenclature ; • paragraphe 3.3.3 <i>3_SUPPLEMENTS_LIVRAISON</i> : « commune ou extraction » → « département ». • création d'un paragraphe 3.3.4 <i>Fichier LISEZ-MOI.pdf</i>. <p>Suppression de l'<i>ANNEXE : Utilisation des projets cartographiques</i>.</p> <p>Ajout du logo « licence ouverte » sur la couverture.</p>
1.1	2016-06-29	<p>Modification de la couleur des titres conformément à la Charte graphique de la Direction de la communication.</p> <p>Remise en forme des listes à puces pour une meilleure lisibilité.</p> <p>Paragraphe 1.2.2 <i>Contenu de la livraison</i> : « fichier de configuration ou projet cartographique » → « projets cartographiques ».</p> <p>Paragraphe 1.1 <i>Ce que contient ce document</i> : Mention de l'existence de ce présent document.</p> <p>Paragraphe 1.2.3 <i>Format de livraison</i> : ajout d'une phrase : « Pour tout format autre que Shapefile, contacter un chargé de relation IGN. ».</p> <p>Paragraphe 2.2 <i>Support</i> : Le support peut également être une clé USB.</p>

Version	Date	Historique des modifications
1.1	2016-06-29 (suite)	<p>Paragraphe 2.4 Répertoire OCS_GE :</p> <ul style="list-style-type: none"> • suppression de « fichier de configuration » ; • ajout du projet cartographique pour QGIS (OCSGE.qgs). <p>Paragraphe 2.4.2 2_DESCRIPTIONS_PRODUIIT : ajout de ce présent document.</p> <p>L'ANNEXE : Utilisation du fichier de configuration dans ArcGis® est renommé ANNEXE : Utilisation des projets cartographiques.</p> <p>Ajout de sous-paragraphes :</p> <ul style="list-style-type: none"> • 1. Présentation • 2. Projet cartographique pour ArcGis® • 3. Projet cartographique pour QGIS <p>Changement de couverture et de visuel selon la charte en vigueur.</p> <p>Amélioration Le paragraphe 1. GÉNÉRALITÉS est renommé 1. PRÉSENTATION DU DOCUMENT.</p> <p>de la navigabilité dans le fichier PDF :</p> <ul style="list-style-type: none"> • création de liens hypertexte ; • création de signets. <p>Le fichier PDF n'est plus protégé.</p>
1.1	2015-10-01	<p>Passage en version 1.1 : prise en compte de la nouvelle classe d'objets ZONE CONSTRUITE.</p> <p>Paragraphe 1.2.2 Contenu de la livraison : Ajout de la classe ZONE CONSTRUITE et du fichier de configuration pour ArcGis®.</p> <p>Paragraphes 2.4.4 METADONNEES_PRODUIIT et 2.4.4 4_METADONNEES_LIVRAISON : Ajout d'un « _ » entre OCS et GE.</p> <p>dans le répertoire Paragraphe 2.4.1 1_DONNEES_LIVRAISON : Ajout et définition du « fichier de configuration » OCSGE.mxd.</p> <p>Ajout d'une ANNEXE sur l'utilisation de ce fichier OCSGE.mxd.</p> <p>Le document est renommé DL_OCS_GE_1-1.pdf.</p>
1.0	2014-12-12	Le document est diffusé avec les données.
1.0	2014-06-24	<p>Création d'un prototype de descriptif de livraison en fonction des données.</p> <p>Le document est nommé DL_OCS_GE_1-0.pdf.</p>

2.3 Suivi des évolutions

Le tableau ci-dessous présente les évolutions de ce présent document de sa version actuelle jusqu'à sa création.

Les mises à jour des paragraphes **2.1 Descriptif de contenu** et **2.1 Descriptif de livraison** ne sont pas présentées ici.

Date	Historique des modifications
2022-06-22	<p><i>Couverture</i> : Suppression du logo « licence ouverte ».</p> <p>Ajout d'un paragraphe <i>1.2.1 Édition 2022</i>.</p> <p>Paragraphe <i>2.1 Descriptif de contenu</i> :</p> <ul style="list-style-type: none">• 2020-09-04 : Remise en ordre des évolutions ;• emphase des valeurs d'attributs. <p>Paragraphe <i>2.3 Suivi des évolutions</i> : « 2020-09-15 » → « 2020-09-04 ».</p>
2020-09-04	<p>Paragraphe <i>2. ÉVOLUTION DE LA DOCUMENTATION</i>. Ajout du fait que les documents ont été renommés lors du passage de la version 1.0 à la version 1.1.</p> <p><i>Dans tout le document</i> : Les évolutions sont présentées par ordre antéchronologique.</p> <p>Ajout d'un <i>SOMMAIRE</i> dynamique.</p> <p>Paragraphe <i>1. ÉVOLUTION DU PRODUIT</i> : Les évolutions ne sont plus présentées dans un tableau mais sous forme de paragraphes.</p> <p>Ajout d'un paragraphe <i>1.1 Présentation générale</i>.</p> <p>Ajout d'un paragraphe <i>1.2 OCS GE Version 1.1</i>.</p> <p>Ajout d'un paragraphe <i>1.3 OCS GE Version 1.0</i>.</p> <p>Paragraphe <i>2. ÉVOLUTION DE LA DOCUMENTATION</i> : Mise à jour des dates de la documentation en fonction de leur diffusion effective.</p> <p>Ajout de ce présent paragraphe <i>2.3 Suivi des évolutions</i>.</p> <p>Ajout du logo « licence ouverte » sur la couverture.</p>
2016-06-29	Création de ce document : SE_OCS_GE.pdf .