



RÉPUBLIQUE
FRANÇAISE

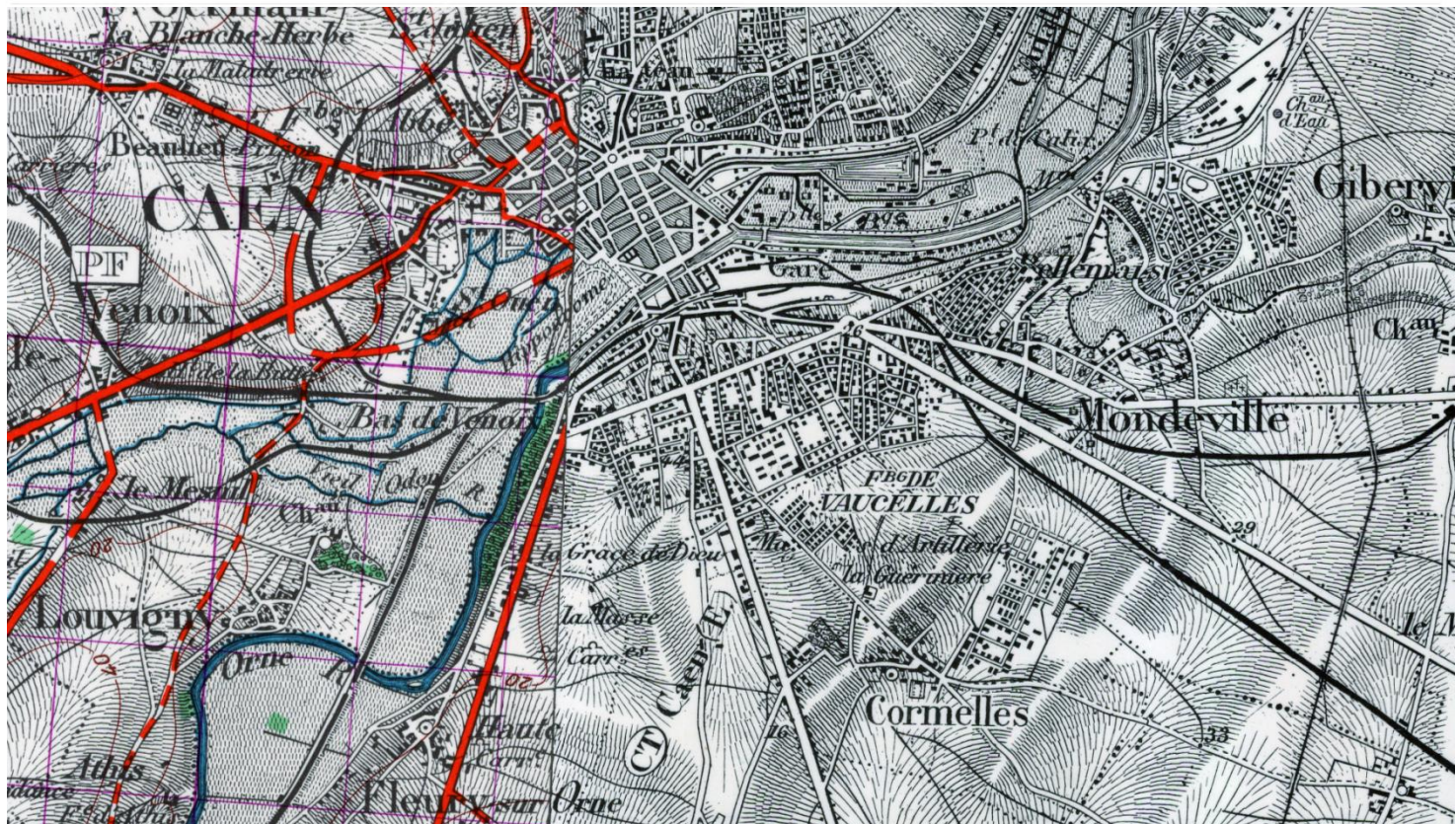
Liberté
Égalité
Fraternité

IGN

INSTITUT NATIONAL
DE L'INFORMATION
GÉOGRAPHIQUE
ET FORESTIÈRE

CHANGER
D'ÉCHELLE

LES CARTES



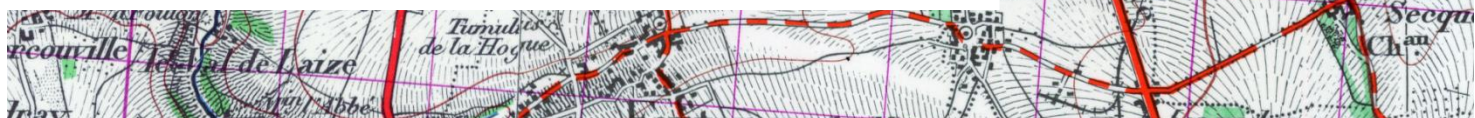
SCAN HISTORIQUE®

SCAN 50®

Suivi des évolutions

Date du document : Décembre 2016

Révision : Septembre 2023



SOMMAIRE

SOMMAIRE	2
1. ÉVOLUTION DU PRODUIT	3
1.1 Présentation générale	3
1.2 SCAN 50® Historique Version 1.0	3
1.2.1 Couverture.....	3
1.2.2 Formats	3
1.2.3 Caractéristiques	3
2. ÉVOLUTION DE LA DOCUMENTATION	4
2.1 Descriptif de contenu	4
2.2 Descriptif de livraison.....	6
2.3 Suivi des évolutions	7

1. ÉVOLUTION DU PRODUIT

1.1 Présentation générale

Le produit SCAN 50[®] Historique est une collection d'images cartographiques numériques en couleurs, obtenues par scannage des cartes au 1 : 50 000.

1.2 SCAN 50[®] Historique Version 1.0

1.2.1 Couverture

À partir de 2019, le produit SCAN 50[®] Historique - années 1950 couvre également certains territoires d'outre-mer :

Départements d'outre-mer	Collectivités d'outre-mer
Guadeloupe	Saint-Barthélemy
Martinique	Saint-Martin
Guyane (couverture partielle)	Nouvelle-Calédonie
La Réunion	
Mayotte	

1.2.2 Formats

À partir de janvier 2016, les formats TIFF et ECW sont définitivement abandonnés. Le format unique est le JPEG2000.

Le format JPEG 2000 fait son apparition en janvier 2014. Ce format est destiné à remplacer les formats TIFF et ECW.

Le produit est livrable avec sa documentation à partir de janvier 2014.

1.2.3 Caractéristiques

Les dalles de SCAN 50[®] Historique ont été obtenues par l'assemblage géoréférencé et dallé des cartes au 1 : 50 000 scannées. Ces cartes source ont été rédigées au 20^{ème} siècle.

Le produit SCAN 50[®] Historique se compose d'images numériques sans habillage ni surcharge et d'indications de géoréférencement.

Deux millésimes sont proposés :

- années 1900 : Environs de Paris ;
- années 1950 : France métropolitaine et territoires d'outre-mer.

Le produit est livrable aux formats :

- TIFF (Tagged Image File Format) avec une compression sans perte LZW (Lempel-Ziv-Welch) ;
- ECW compressé (Enhanced Compression Wavelet).

La version 1.0 du SCAN 50[®] Historique est établie en septembre 2013.

2. ÉVOLUTION DE LA DOCUMENTATION

2.1 Descriptif de contenu

Le tableau ci-dessous présente les évolutions du descriptif de contenu du produit SCAN 50[®] Historique de sa version actuelle à sa version la plus ancienne.

Version ¹	Date	Historique des modifications
1.0	2023-09-18	<p><i>Couverture</i> : Changement de couverture selon la nouvelle charte graphique.</p> <p><i>Dans tout le document</i> : Modification de la couleur des titres pour correspondre au nouveau « bleu IGN ».</p> <p>Paragraphe 1.2 <i>Ce que ne contient pas ce document</i> :</p> <ul style="list-style-type: none">• « Espace professionnel » → « géoservices »• suppression de l'« onglet DOCUMENTATION » ;• ajout de « accessible en cliquant sur l'imagette ci-dessous » ;• remplacement du lien par une imagette cliquable → documentation SCAN HISTORIQUE[®]. <p>Paragraphe 3.1.1 <i>Source du produit</i> : Modification du lien : ANNEXES → ANNEXE B – Légendes.</p> <p>Paragraphe 3.1.4 <i>Découpage numérique</i> :</p> <ul style="list-style-type: none">• « carrés » → « dalles carrées » ;• Ajout d'un lien vers le paragraphe 3.1.5 <i>Emprise du produit</i> ;• ajout du nombre de dalles par territoire ;• ajout d'un lien vers l'ANNEXE A – Tableaux d'assemblage ; <p>Paragraphe 3.1.6 <i>Géoréférencement des dalles</i> :</p> <ul style="list-style-type: none">• regroupement de la Guadeloupe et de la Martinique ;• ajout d'une colonne Codes EPSG avec une note de bas de page ;• suppression de la notion de prestation pour fournir un autre système de projection. <p>Ajout d'une ANNEXE A – Tableaux d'assemblage.</p> <p>Les anciennes ANNEXE A et ANNEXE B sont regroupées et constituent une nouvelle ANNEXE B – Légendes.</p>
1.0	2019-06-20	<p><i>Dans tout le document</i> : Ajout de la version dans le pied-de-page.</p> <p>Paragraphe 2.1 <i>Définition</i> : Ajout de « certains territoires d'outre-mer ».</p> <p>Paragraphe 3.1.1 <i>Sources du produit</i> :</p> <ul style="list-style-type: none">• suppression de « chaque édition du produit » : ce sont les cartes source qui établissent l'état de la cartographie ;• « territoire français métropolitain » → « territoires couverts » ;• ajout de précisions sur les territoires concernés (France métropolitaine, Nouvelle-Calédonie).

¹ La version correspond à celle du produit et non à celle de la documentation.

Version	Date	Historique des modifications
1.0	2019-06-20 (suite)	<p>Paragraphe 3.1.5 <i>Emprise du produit</i> : Ajout des territoires d'outre-mer désormais couverts (voir paragraphe 1.2.1 Couverture). Présentation des versions de produits et des territoires couverts dans un tableau.</p> <p>Paragraphe 3.1.6 <i>Géoréférencement des dalles</i> :</p> <ul style="list-style-type: none"> • ajout des territoires d'outre-mer désormais couverts ; • remplacement de la phrase sur la possibilité de reprojection. <p>Les annexes sont modifiées :</p> <ul style="list-style-type: none"> • ANNEXE A – <i>Légendes France métropolitaine</i> ; • ANNEXE B – <i>Légendes des territoires d'outre-mer</i> ; • les anciennes ANNEXES B, C et D deviennent des sous-parties de la nouvelle ANNEXE A.
1.0	2016-12-15	<p>Ajout de la version : Version 1.0.</p> <p>Ajout du nom complet de l'Institut.</p> <p>Suppression des « e » en exposant après les citations d'échelles.</p> <p>Suppression du paragraphe <i>DESCRIPTIF DE CONTENU</i>.</p> <p>Restructuration du document comme les descriptifs des autres SCAN.</p> <p>Ajout d'un paragraphe 1 <i>PRÉSENTATION DU DOCUMENT</i> qui contient :</p> <p>1.1 <i>Ce que contient ce document</i></p> <p>1.2 <i>Ce que ne contient pas ce document</i></p> <ul style="list-style-type: none"> • mention de ce présent document ; • indication de l'emplacement des documents sur l'Espace professionnel. <p>L'ancien paragraphe 2. <i>Généralités</i> devient 2. <i>PRÉSENTATION DU PRODUIT</i></p> <p>Paragraphe 2.1 <i>Définition</i> : « obtenues par rasterisation des données servant à la réalisation des cartes au 1 : 50 000 » est remplacé par « obtenues par scannage des cartes au 1 : 50 000 ».</p> <p>L'ancien paragraphe 3 <i>Spécifications techniques</i> devient 3. <i>CARACTÉRISTIQUES TECHNIQUES</i> avec un sous-paragraphe 3.1 <i>Spécifications du produit</i>.</p> <p>Paragraphe 3.1.3 <i>Codage des données</i> : Suppression des formats TIFF et ECW. Le format de livraison n'est plus indiqué dans le descriptif de contenu ; il l'est dans le descriptif de livraison.</p> <p>Paragraphe 3.1.6 <i>Géoréférencement des dalles</i> :</p> <ul style="list-style-type: none"> • « France continentale » et « Corse » sont remplacées par « France métropolitaine » ; • suppression du système altimétrique ; • modification de la résolution (cm → dm) ; • une prestation de reprojection est facturée. <p>Ajout d'un paragraphe 3.2 <i>Paramètres de qualité</i>.</p> <p>ANNEXE B : Ajout de « (couleur) » après Type M.</p>

Version	Date	Historique des modifications
1.0	2016-12-15 (suite)	<p>Changement de couverture et de visuel selon la charte en vigueur.</p> <p>Amélioration de la navigabilité dans le fichier PDF :</p> <ul style="list-style-type: none"> • création de liens hypertexte ; • création de signets ; • le sommaire devient dynamique. <p>Le fichier PDF n'est plus protégé.</p> <p>Le document est renommé DC_SCAN50_Historique_1-0.pdf.</p>
1.0	2014-01-08	<p>Création du document nommé DC_SCAN50_Historique.pdf sur la base du descriptif de contenu du produit SCAN 50[®].</p> <p>Suppression de la légende du 1 : 50 000 actuel.</p> <p>Ajout de la légende Type 22 en <i>ANNEXE A</i>.</p> <p>Suppression des cartes d'État-Major. Les zones non couvertes par les éditions des années 50, sont complétées avec des cartes du début des années 60.</p> <p>Ajout de la légende Type M (couleur) en <i>ANNEXE B</i>.</p> <p>Ajout de la légende Type M (noir & blanc) en <i>ANNEXE C</i>.</p> <p>Ajout du quadrillage UTM en <i>ANNEXE D</i>.</p> <p>Ajout d'une remarque sur l'absence du relief dans les légendes.</p> <p>Le descriptif de contenu est diffusable.</p>

2.2 Descriptif de livraison

Depuis janvier 2014, la livraison du SCAN 50[®] Historique est décrite dans le descriptif de livraison commun à plusieurs produits SCAN (**DL_raster_SCAN.pdf**).

Les évolutions de ce descriptif de livraison commun se trouvent dans le suivi des évolutions de ce descriptif (**SE_DL_raster_SCAN.pdf**)

Version	Date	Historique des modifications
1.0	2014-01-31	Ajout du SCAN 50 [®] Historique (dans tout le document) et de son supplément (paragraphe 2.4.5.2).

2.3 Suivi des évolutions

Le tableau ci-dessous présente les évolutions de ce présent document de sa version actuelle jusqu'à sa création.

Les mises à jour du paragraphe **2.1 Descriptif de contenu** ne sont pas présentées ici.

Date	Historique des modifications
2023-09-18	<i>Couverture</i> : Changement de couverture selon la nouvelle charte graphique. <i>Dans tout le document</i> : Modification de la couleur des titres pour correspondre au nouveau « bleu IGN ».
2019-06-20	<i>Pied-de-page</i> : Descriptif de contenu → Suivi des évolutions. Ajout d'un paragraphe <i>1.2.1 Couverture</i> .
2018-07-25	Paragraphe <i>1.2 SCAN 50[®] Historique Version 1.0</i> : <ul style="list-style-type: none">• suppression de la phrase de présentation ;• ajout de deux titres de paragraphes<ul style="list-style-type: none">○ <i>1.2.1 Formats</i>○ <i>1.2.2 Caractéristiques</i> Paragraphe <i>2.2 Descriptif de livraison</i> : <ul style="list-style-type: none">• modification de la phrase d'introduction ;• suppression des évolutions du descriptif de livraison commun. Celles-ci se trouvent dans le suivi des évolutions de ce descriptif commun (<i>SE_DL_raster_SCAN.pdf</i>). Ajout de ce présent paragraphe <i>2.3 Suivi des évolutions</i> .
2016-12-14	Création de ce présent document : <i>SE_SCAN50_Historique.pdf</i> .