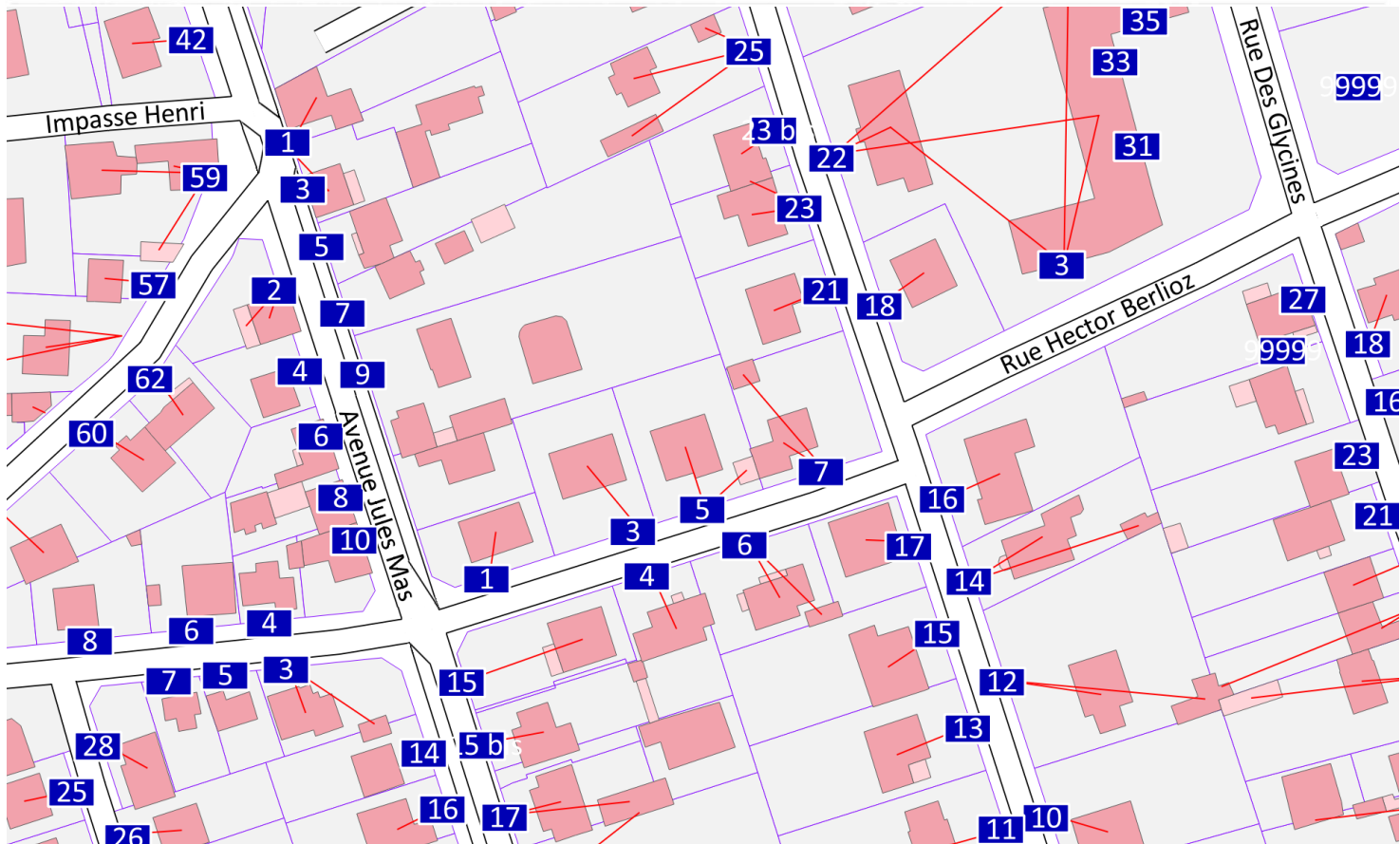


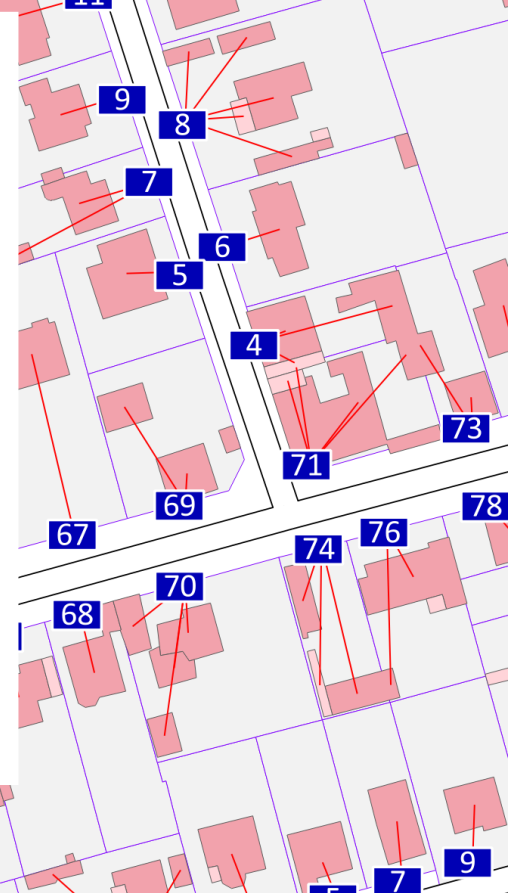
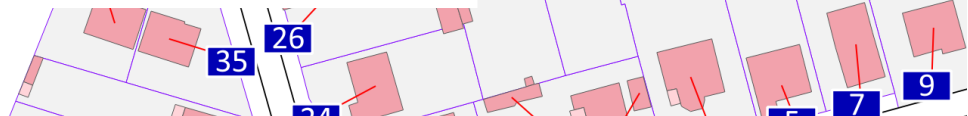
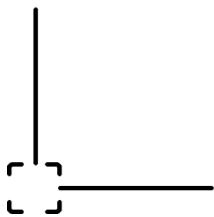
LES BASES VECTORIELLES



BAN PLUS

Suivi des évolutions

Date du document : Février 2023
Révision : Septembre 2023



SOMMAIRE

SOMMAIRE	3
1. ÉVOLUTION DU PRODUIT	4
1.1 Présentation générale	4
1.2 BAN PLUS Version 1.0	4
1.2.1 Édition de mars 2023	4
1.2.1.1 <i>Attribut</i>	4
1.2.1.2 <i>Valeurs d'attribut</i>	4
1.2.2 Édition de décembre 2022	4
1.2.3 Nouveautés	5
1.2.4 Perspective (vers une prochaine version 1.1)	5
1.3 Historique	5
2. ÉVOLUTION DE LA DOCUMENTATION	6
2.1 Descriptif de contenu	6
2.2 Descriptif de livraison	6
2.3 Suivi des évolutions	7

1. ÉVOLUTION DU PRODUIT

1.1 Présentation générale

Le produit BAN PLUS est un produit complémentaire aux bases de données de l'IGN et à la Base Adresse Nationale (BAN) qui permet d'établir des liens entre différents objets géométriques. Il est composé de cinq classes d'objets :

- **Adresse** : ponctuels adresses de la BAN (extraction faite avant chaque nouvelle édition) ;
- **Lien_Adresse-Bati** : liens entre les adresses et les bâtiments ;
- **Lien_Adresse-Parcelle** : liens entre les adresses et les parcelles ;
- **Lien_Adresse-Support** : liens entre les adresses et les objets les supportant ;
- **Lien_Bati-Parcelle** : liens entre les bâtiments et les parcelles.

Ces cinq classes sont décrites en détail dans le descriptif de contenu du produit (*DC_BAN-PLUS_1-0.pdf*).

1.2 BAN PLUS Version 1.0

1.2.1 Édition de mars 2023

1.2.1.1 Attribut

Un attribut est renommé pour correspondre à la documentation :

Classe d'objets	Attribut		
Lien_Adresse-Support	POSITION	→	METHODE

1.2.1.2 Valeurs d'attribut

Le codage de certaines valeurs d'attributs évolue :

Classe d'objets	Attribut	Type		
Lien_Adresse-Bati	ID_ADR	Caractères (24)	→	Caractères (80)
Lien_Adresse-Parcelle				Caractères (13)
Lien_Adresse-Support	COTE	Caractères (6)		Caractères (13)

1.2.2 Édition de décembre 2022

En décembre 2022, suite à l'arrêt de la diffusion des adresses de source IGN dans la BD TOPO[®], le produit BAN PLUS permet de récupérer les adresses BAN et les liens avec leur environnement.

Le produit BAN PLUS prend, en grande partie, le relais de l'ancien produit ADRESSE PREMIUM tout en améliorant son offre.

1.2.3 Nouveautés

Ce paragraphe présente les différences majeures entre le produit BAN PLUS et l'ancien produit ADRESSE PREMIUM (voir paragraphe 1.3 Historique).

- les données ne sont plus structurées par thèmes mais directement proposées sous forme de classes d'objets ;
- les liens entre les identifiants des adresses et les identifiants des IRIS de l'INSEE (ancien thème **D_ADR-IRIS**) ne sont plus proposés ;
- puisque la BD TOPO® ne contient plus d'adresses, les ponctuels adresses de la BAN sont livrés (classe **Adresse**) ;
- des liens entre les adresses de la BAN et les objets BD TOPO® les supportant sont également livrés (classe **Lien_Adresse-Support**).

1.2.4 Perspective (vers une prochaine version 1.1)

Cette première version 1.0 de BAN PLUS bénéficiera au 2nd semestre 2023 d'une amélioration déjà identifiée par l'IGN (telle que la méthode de calcul du **Lien_Adresse-Support** qui passera du plus proche voisin à la méthode par distance de *Hausdorff* de meilleure qualité au niveau des carrefours).

1.3 Historique

Avant la création du produit BAN PLUS, le produit ADRESSE PREMIUM permettait sensiblement les mêmes usages. Seule la source des données adresses était différente (adresses issues de la BD TOPO®).

Année	Version	Description
2021	3.1	Dernière version du produit
2014	1.0	Date de création du produit

Durant son existence, le produit ADRESSE PREMIUM a subi différentes évolutions et différents numéros de version détaillés dans son suivi des évolutions : (**SE_ADRESSE_PREMIUM.pdf**).

Les classes d'objets d'ADRESSE PREMIUM version 3.1 étaient dispatchées en quatre thèmes :

- **A_ADR-PARC** : liens entre les adresses et les parcelles ;
- **B_ADR-BATI** : liens entre les adresses et les bâtiments ;
- **C_BATI-PARC** liens entre les bâtiments et les parcelles ;
- **D_ADR-IRIS** : liens entre les identifiants des adresses et les identifiants des IRIS de l'INSEE ;

À partir de la version 1.1 et jusqu'à la version 3.0 d'ADRESSE PREMIUM, un cinquième thème était proposé : **E_ADR-HEXA** permettant de faire le lien entre les identifiants des adresses et les codes Hexavia et Hexaclé de la Poste.

2. ÉVOLUTION DE LA DOCUMENTATION

2.1 Descriptif de contenu

Le tableau ci-dessous présente les évolutions du descriptif de contenu du produit BAN PLUS de sa version actuelle jusqu'à sa création.

Version ¹	Date	Historique des modifications
1.0	2023-09-27	<p><i>Couverture</i> : Changement de couverture selon la nouvelle charte graphique.</p> <p><i>Dans tout le document</i> : Modification de la couleur des titres pour correspondre au nouveau « bleu IGN ».</p> <p>Paragraphe 1.2 <i>Ce que ne contient pas ce document</i>, imagerie : modification du lien vers la documentation BAN PLUS.</p> <p>Paragraphe 5.2 <i>Classe Lien_Adresse-Bati</i>, attribut ID_ADR, Type : Caractères (24) → Caractères (80).</p> <p>Paragraphe 5.4 <i>Classe Lien_Adresse-Support</i>, attribut COTE, Type : Caractères (6) → Caractères (13).</p> <p>Paragraphe 5.3 <i>Classe Lien_Adresse-Parcelle</i>, attribut ID_ADR, Type : Caractères (24) → Caractères (80).</p>
1.0	2023-02-07	<p>Création d'un descriptif de contenu sur la base de celui du produit ADRESSE PREMIUM Version 3.1 (DC_ADRESSE_PREMIUM_3-1.pdf).</p> <p>Le document est nommé DC_BAN-PLUS_1-0.pdf.</p>

2.2 Descriptif de livraison

Le tableau ci-dessous présente les évolutions du descriptif de livraison du produit BAN PLUS de sa version actuelle jusqu'à sa création.

Version ¹	Date	Historique des modifications
1.0	2023-09-27	<p><i>Couverture</i> : Changement de couverture selon la nouvelle charte graphique.</p> <p><i>Dans tout le document</i> : Modification de la couleur des titres pour correspondre au nouveau « bleu IGN ».</p> <p>Paragraphe 1.2 <i>Ce que ne contient pas ce document</i>, imagerie : modification du lien vers la documentation BAN PLUS.</p> <p>Paragraphe 3.1.2 <i>Téléchargement</i> : « [...] l'utilisateur se retrouve avec un répertoire [...] ».</p> <p>Paragraphe 3.3.1 <i>1_DONNEES_LIVRAISON_{AAAA-MM-XXXXX}</i> : Modification du lien (2.3.1 <i>Format Shapefile</i> → 2.3 <i>Format de livraison</i>).</p>
1.0	2023-02-07	<p>Création d'un descriptif de livraison sur la base de celui du produit ADRESSE PREMIUM Version 3.1 (DL_ADRESSE_PREMIUM_3-1.pdf).</p> <p>Le document est renommé DL_BAN-PLUS_1-0.pdf.</p>

¹ La version correspond à celle du produit et non à celle de la documentation.

2.3 Suivi des évolutions

Le tableau ci-dessous présente les évolutions de ce présent document de sa version actuelle jusqu'à sa création.

Les mises à jour des paragraphes [2.1 Descriptif de contenu](#) et [2.2 Descriptif de livraison](#) ne sont pas présentées ici.

Date	Historique des modifications
2023-09-27	<p><i>Couverture</i> : Changement de couverture selon la nouvelle charte graphique.</p> <p><i>Dans tout le document</i> : Modification de la couleur des titres pour correspondre au nouveau « bleu IGN ».</p> <p>Ajout d'un sous-paragraphe <i>1.2.1 Édition de mars 2023</i>.</p> <p>Ajout d'un titre de sous-paragraphe <i>1.2.2 Édition de décembre 2022</i>.</p> <p>Paragraphe <i>2.1 Descriptif de contenu</i>, 2023-02-07, Version : 3.1 → 1.0.</p>
2023-02-07	Création de ce présent document : <i>SE_BAN-PLUS.pdf</i> .