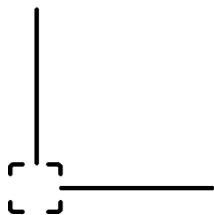


# RAPPORT DE CONTRÔLE QUALITÉ

BD TOPO®  
Département 47 (Lot-et-Garonne)

Date du document : Juillet 2023  
Année du contrôle : 2021



# 1. PRÉSENTATION DU DOCUMENT

Ce document présente les résultats du contrôle qualité du produit BD TOPO® du Département 47 (Lot-et-Garonne).

D'autres documents liés au produit BD TOPO® sont disponibles sur le site [géoservices](#) de l'IGN :

Descriptif de contenu
Descriptif de livraison
Suivi des évolutions
Métadonnées de produit

## 2. CARACTÉRISTIQUES DU CONTRÔLE

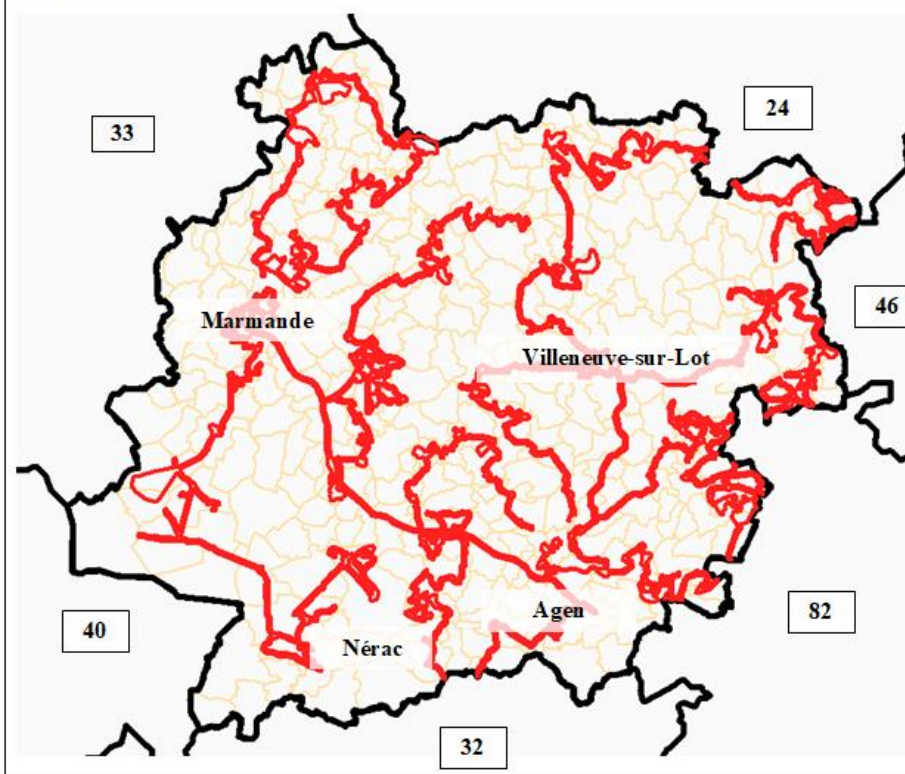
### 2.1 Méthode

Pour ce département, un contrôle terrain de type « départemental » avec un parcours du réseau routier classé a été effectué, ce contrôle est un contrôle orienté.

Le passage terrain a été précédé par une préparation au bureau.

### 2.2 Echantillon

Carte mentionnant les itinéraires (en rouge), la limite de département et les principales communes.




## 2.3 Date du contrôle et des données


Les mesures sur le terrain ont été réalisées du 15/03/2021 au 26/03/2021.


Les données ont été extraites de la base de données interne qui permet l'édition trimestrielle du produit BD TOPO® le 13/03/2021.

## 3. SYNTHÈSE DES RÉSULTATS

Le code couleur indiquant la conformité est modulé proportionnellement au nombre de résultats conformes ou non conformes obtenus pour un même thème (déficit, excédent, taux d'accord).

 Résultats conformes aux spécifications qualité

 Résultats non conformes aux spécifications qualité

 Résultats majoritairement conformes

Thème	Conformité/ Spécs qualité	Remarque
Réseau routier		Quelques erreurs sur la nature des bretelles dans les échangeurs (déjà indiqué en 2016). Manque le réseau structurant sur tout le département en importance 4 non classée. Lors d'un dédoublement, les tronçons de route sont des routes à 2 chaussées. Plusieurs ronds-points sont en déficit dans la base sur des axes d'importance 2 et quelques réaménagements de carrefours.
Réseau ferré		Une voie ferrée principale est en déficit et le nombre de voies est à modifier sur l'autre voie dans la gare de Tonneins.
Réseau hydrographique		Des points d'eau sont en déficit notamment des citernes. L'attribut position au sol « souterrain » des tronçons hydrographiques a un faible taux d'accord car lorsque l'attribut délimitation est de valeur « faux », le tronçon hydrographique est souvent souterrain. La nature de certaines surfaces est à revoir, il s'agit surtout des grandes surfaces hydrographiques codées en « réservoir-bassin » au lieu de « Retenue ». Les plans d'eau de gravières se codent dans les carrières en activité, lorsque la carrière n'est plus en activité ces surfaces hydrographiques sont de nature « Retenue ».
Bâtiments importants		Deux mairies sont mal positionnées.
Obstacles aériens		RAS
Ponts, Tunnel		Plusieurs ponts en déficit, qu'ils soient importants ou autres. Il existe un doublon entre pont et tunnel dans la base.

Thème	Conformité/ Spécs qualité	Remarque
Réseau électrique		Un dédoublement de lignes électriques 63 kV est à modifier. Des arrivées de ligne dans des postes électriques sont à revoir (RTE indiquait les bons raccordements de lignes). Une ligne électrique inférieure à 63 Kv est en excédent.
Autres avec critères qualité		Un château d'eau est en déficit car il est codé en bâtiment indifférencié dans la base. Quelques parkings de plus de 5 000 m <sup>2</sup> sont en déficit. Une ZAI Sport « Piscine » est en déficit.
Autres sans critères qualité		La tour de contrôle de l'aéroport d'Agen est en déficit. Nombreux déficits sur les constructions ponctuelles (antennes, croix, clocher).
Sens de circulation		Le taux d'accord de 98,2% sur les tronçons ayant un sens unique de circulation est correct. Le taux d'accord 99,9% des tronçons à double sens est bon.
Label touristique		Nombreux offices de tourisme en excédent.

## 4. RÉSULTATS DÉTAILLÉS

### 4.1 Résultats comparés aux spécifications de qualité

Le tableau ci-dessous regroupe les taux de déficit, d'excédent et d'accord les plus significatifs recueillis lors du contrôle sur le terrain.

Ces taux sont comparés aux exigences des spécifications de qualité du produit BD TOPO® ; les codes couleurs utilisés font ressortir les non-conformités.

Exigences (référence aux spécifications Qualité de la BDUi V2)			Département 47					
			Résultat Contrôle Départemental					
Taux de déficit	Taux d'excédent	Taux d'accord	Nature	Taux de déficit	Taux d'excédent	Taux d'accord	Nb Terrain	
			<b>Transport</b>					
2%	5%	98%	Réseau routier classé	<0,1%	0,2%	99,8%	1 096 284	lg
1%	2%	98%	Réseau revêtu	<0,1%	0,1%	99,4%	3 925 147	lg
1%	2%	98%	Route Numérotée (complexe)	0%	0%	100%	220	nb
3%	5%	97%	Liens vers route nommée (tronçon)	<0,1%	<0,1%	>99,9%	1 204 283	lg
		95%	Parking-Péage	10,4%	2,6%	89,6%	256 583	surf
1%	1%	99%	Voies Principales et LGV	0,3%	0%	99,7%	169 461	lg
1%	1%	95%	Aire de triage	0%	0%	100%	159 754	surf
		100%	Piste d'aérodrome en dur	0%	0%	100%	218 630	surf
		100%	Piste d'aérodrome en herbe	0%	0%	100%	104 420	surf
		95%	Aéroport - Catégorie	0%	0%	100%	5	nb
			<b>Hydrographie</b>					
5%	5%	95%	Tronçon hydrographique permanent	<0,1%	<0,1%	>99,9%	876 096	lg
3%	5%	97%	Surface hydrographique permanente	<0,1%	<0,1%	99,9%	25 646 104	surf

Taux de déficit	Taux d'excédent	Taux d'accord	Nature	Taux de déficit	Taux d'excédent	Taux d'accord	Nb Terrain	
5%	5%	90%	Détail Hydrographique	9,1%	0%	90,9%	175	nb
			<b>Services et activités</b>					
		100%	Préfecture	0%	0%	100%	1	nb
		100%	Sous-préfecture	0%	0%	100%	3	nb
		95%	Mairie	1,6%	1,6%	98,4%	127	nb
		95%	Gare	0%	0%	100%	5	nb
		95%	Aérogare	0%	0%	100%	1	nb
5%	5%	-	Canalisation	0%	0%	100%	651	lg
1%	1%	-	Poste de Transformation	0%	0%	100%	16	nb
1%	3%	99%	Ligne électrique	0,1%	0,3%	99,9%	635 524	lg
		99%	Ligne Electrique Voltage			100%	635 524	lg
5%	3%	95%	Pylône	0,4%	3,2%	99,6%	493	nb
		99%	Administratif (Région, CG)	-	-	-	-	nb
		95%	Administratif (Gendarmerie, Police)	0%	0%	100%	27	nb
		95%	Enseignement (Prim, Coll, Lyc,...)	1%	0%	99%	208	nb
		95%	Santé (Hop, ets Hop, maison retraite)	0%	0%	100%	50	nb
		95%	Sport (Golf, Hippodrome,Stade,...)	5,3%	0%	94,7%	19	
			<b>Bâti</b>					
		95%	Bâtiments	<0,1%	<0,1%	99,6%	136 797	nb
5%		95%	Construction ponctuelle > 50 m	0%	0%	100%	8	nb
1%	2%	95%	Ponts Importants (linéaire et surfacique)	2,4%	0,7%	97,3%	450	nb
10%	10%	90%	Ponts Autres (linéaire)	8,2%	2,8%	91,8%	426	nb
10%	10%	90%	Tunnel	0%	10%	100%	10	nb
		95%	Ecluse	0%	0%	100%	11	nb
		98%	Château d'eau	2,9%	0%	97,1%	35	nb
		95%	Grand terrain de sport	0%	0%	100%	98	nb
		95%	Piste de sport	0%	0%	100%	12	nb
		95%	Terrain de tennis	0%	2,1%	100%	144	nb
		95%	Bassin de natation	0%	0%	100%	16	nb
		98%	Cimetière Civil	0%	0%	100%	188	nb
		98%	Ligne orographique	0%	0%	100%	152 925	lg
			<b>Zones réglementées</b>					
		100%	Réserve naturelle	0%	0%	100%	1	nb

## 4.2 Autres résultats

Le tableau ci-dessous regroupe les taux de déficit, d'excédent et d'accord des objets pour lesquels il n'y a pas d'exigence qualité.

En violet, les taux de déficit ou d'excédent importants (plus de 10%), et les taux d'accord faibles (inférieurs à 90%).

		Département 47			
Nature		Taux de déficit	Taux d'excédent	Taux d'accord	Nb terrain
<b>Réseau routier</b>					
Réseau routier non classé	Lg	<0,1%	<0,1%	89,3%	2 332 630
Sens unique de circulation	Nb			98,2%	5 515
Double sens	Nb			99,9%	36 790
Type autoroutier	Lg	0%	0%	100%	115 183
Bretelle	Lg	0%	0,3%	93,4%	14 038
1 Chaussée	Lg	<0,1%	<0,1%	99,9%	3 691 145
2 Chaussées	Lg	0%	1,4%	80,1%	89 555
Rond-point	Lg	2%	0%	96,9%	15 227
Piste cyclable	Lg	0%	0%	98,2%	57 865
Escalier	Lg	1,3%	0%	98,7%	2 262
Route empierrée	Lg	0%	<0,1%	100%	744 993
Importance 1 Classée	Lg	0%	0%	100%	115 183
Importance 2 Classée	Lg	0,1%	0,3%	99,9%	326 614
Importance 3 Classée	Lg	<0,1%	0,5%	99,9%	338 217
Importance 4 Classée	Lg	<0,1%	<0,1%	99,3%	312 379
Importance 5 ou 6 Classée	Lg	0%	0%	100%	3 891
Importance 1 non Classée	Lg	-	-	-	-
Importance 2 non Classée	Lg	0%	0%	100%	20 787
Importance 3 non Classée	Lg	0,8%	0,3%	92,6%	13 873
Importance 4 non Classée	Lg	<0,1%	0%	11%	277 225
Importance 5 ou 6 non Classée	Lg	<0,1%	<0,1%	99,9%	2 020 745
Route nbv = 2	Lg			99,4%	715 228
Route nbv = 3	Lg			93,3%	5 538
Route nbv = 4	Lg			70,1%	1 698
<b>Réseau ferré</b>					
Nature : LGV	Lg	0%	0%	100%	78 528
Nature : Voie principale	Lg	0,5%	0%	99,5%	90 933
Nature : Voie de service	Lg	0%	0%	100%	6 412
Nature : Non exploitée	Lg	0%	9,5%	100%	33 061
Vf nbv = 1	Lg			99,4%	84 841
Vf nbv = 2	Lg			100%	126 593
Vf nbv = 3	Lg			100%	154
Électrifié	Lg			100%	136 721
Non Électrifié	Lg			100%	74 866
<b>Équipement de transport</b>					
Aire de repos ou service	Nb	0%	0%	100%	9
Arrêt voyageur	Nb	0%	100%	100%	1
Carrefour	Surf	0%	0%	100%	475
Port	nb	0%	0%	100%	8
Tour de contrôle aérien	Nb	100%	0%	0%	1
Gare de fret uniquement	nb	0%	0%	100%	1
Parking < 5000 m <sup>2</sup>	Surf	6,5%	0,2%	93,5%	41 828

Nature			Taux de déficit	Taux d'excédent	Taux d'accord	Nb terrain
<b>Hydrographie</b>						
Surface hydrographique	Surface hydrographique intermittente	Surf	1,7%	0,1%	98,3%	217 801
	Canal	Surf	0%	0%	100%	1 107 150
	Écoulement naturel	Surf	0%	0%	100%	18 680 379
	Mare	Surf	0%	1,6%	100%	38 838
	Lac	Surf	0%	0%	0%	173 934
	Réservoir - bassin	Surf	1,1%	0,1%	91,9%	226 601
	Réservoir - bassin d'orage	Surf	1,5%	0%	98,5%	78 190
	Réservoir - bassin piscicole	Surf	0%	0%	100%	53 340
Retenue	Surf	<0,1%	0%	57,5%	5 344 108	
Tronçon hydrographique	Tronçon hydrographique intermittent	Lg	0,4%	0%	99,4%	787 360
	Lac	Lg	0%	0%	0%	846
	Canal	Lg	0%	0%	100%	53 422
	Conduit buse	Lg	0%	0,5%	100%	5 303
	Écoulement naturel	Lg	0,2%	0%	99,8%	1 577 503
	Réservoir - Bassin	Lg	0%	0%	100%	1 545
	Retenue	Lg	0%	0%	89,3%	22 251
	Retenue - barrage	Lg	0%	0%	100%	786
	Persistence - Intermittente	Lg	0,4%	0%	99,4%	787 360
	Origine - Naturel non aménagé	Lg			100%	1 568 737
	Origine - Artificielle	Lg			100%	91 476
	Position par rap port au sol -1	Lg			28,1%	24 023
	Position par rapport au sol 0	Lg			100%	1 636 112
	Position par rapport au sol +1	Lg			79,1%	78
	Fictif - Vrai	Lg			99,9%	198 234
	Fictif - Faux	Lg			>99,9%	1 461 979
Délimitation - Vrai	Lg			99,7%	1 626 088	
Délimitation - Faux	Lg			91,8%	34 125	
Sens d'écoulement - Sens Direct	Lg			100%	1 660 213	
<b>Services et Activités</b>						
Catégorie - Administratif autres	Nb	7,5%	11,6%	92,5%	147	
Catégorie - Culture et loisirs	Nb	7,8%	3,2%	92,2%	562	
Catégorie - Gestion des eaux	Nb	1%	0%	99%	97	
Catégorie - Industriel ou commercial	Nb	1,3%	0%	98,7%	158	
Catégorie - Religieux	Nb	0,8%	0,4%	99,2%	244	
Catégorie - Enseignement autres	Nb	3,6%	0%	96,4%	28	
Catégorie - Sport autres	Nb	0%	0%	100%	95	
<b>Bâti</b>						
Réservoir d'eau	Nb	0%	0%	100%	51	
Réservoir industriel	Nb	0%	0%	100%	51	
Réservoir Inconnu	Nb	0%	0%	100%	7	
Petit terrain multisports	Nb	5,1%	2,6%	94,9%	39	
Indifférencié	Nb	<0,1%	<0,1%	>99,9%	128 315	
Industriel, agricole ou commercial	Nb	0%	<0,1%	>99,9%	7 023	
Chapelle	Nb	0%	0%	97,2%	36	
Château	Nb	0%	0%	100%	123	
Église	Nb	0%	0%	100%	239	
Serre	Nb	0%	0%	100%	795	
Silo	Nb	0%	0%	85,4%	82	



<i>Nature</i>		<i>Taux de déficit</i>	<i>Taux d'excédent</i>	<i>Taux d'accord</i>	<i>Nb terrain</i>
Tour, donjon	Nb	<b>0%</b>	<b>0%</b>	<b>96,4%</b>	139
Tribune	Nb	<b>0%</b>	<b>0%</b>	<b>86,5%</b>	37
Moulin à Vent	Nb	<b>0%</b>	<b>0%</b>	<b>71,4%</b>	7
Ruines	Nb	<b>1,2%</b>	<b>0,3%</b>	<b>96,2%</b>	338
Barrage	Lg	<b>0,2%</b>	<b>0%</b>	<b>99,8%</b>	5 587
Clôture	Lg	<b>0%</b>	<b>0%</b>	<b>100%</b>	1 550
Fronton pelote basque	Lg	<b>0%</b>	<b>0%</b>	<b>100%</b>	66
Mur	Lg	<b>0%</b>	<b>0%</b>	<b>100%</b>	3 367
Mur anti-bruit	Lg	<b>31,7%</b>	<b>0%</b>	<b>68,3%</b>	3 000
Mur de soutènement	Lg	<b>0%</b>	<b>0%</b>	<b>100%</b>	3 664
Quai	Lg	<b>0%</b>	<b>0%</b>	<b>100%</b>	3 523
carrière	Lg	<b>0%</b>	<b>0%</b>	<b>100%</b>	105 779
Levée	Lg	<b>0%</b>	<b>0%</b>	<b>100%</b>	39 453
Talus	Nb	<b>0%</b>	<b>0%</b>	<b>100%</b>	7 693
CP < 50 m	Nb	<b>11,8%</b>	<b>1,4%</b>	<b>88,1%</b>	561
Antenne	Nb	<b>11,5%</b>	<b>0%</b>	<b>88,5%</b>	96
Autre construction élevée	Nb	<b>0%</b>	<b>37,5%</b>	<b>100%</b>	8
Calvaire		<b>0%</b>	<b>0%</b>	<b>0%</b>	1
Cheminée	Nb	<b>0%</b>	<b>0%</b>	<b>100%</b>	9
Clocher	Nb	<b>16,5%</b>	<b>0%</b>	<b>83,5%</b>	194
Croix	Nb	<b>11,8%</b>	<b>1,6%</b>	<b>88,2%</b>	186
Transformateur	Nb	<b>1,3%</b>	<b>6,7%</b>	<b>98,7%</b>	75
Fonction - Agricole	Nb			<b>99,6%</b>	1 351
Fonction - Commercial et services	Nb			<b>100%</b>	4 662
Fonction - Industriel	Nb			<b>100%</b>	716
Fonction - Religieux	Nb			<b>99,7%</b>	289
Fonction - Sportif	Nb			<b>100%</b>	121
Fonction - Indifférencié	Nb			<b>100%</b>	66 775
Fonction - Annexe	Nb			<b>100%</b>	12 952
Fonction - Résidentiel	Nb			<b>100%</b>	49 947
<b>Label touristique</b>					
Station classée	Nb	<b>0%</b>	<b>0%</b>	<b>100%</b>	1
Station thermale	Nb	<b>0%</b>	<b>0%</b>	<b>100%</b>	1
Station verte	Nb	<b>0%</b>	<b>0%</b>	<b>100%</b>	3
Point d'information touristique	Nb	<b>4,2%</b>	<b>20,8%</b>	<b>95,8%</b>	24
Commune touristique	Nb	<b>0%</b>	<b>0%</b>	<b>100%</b>	1
Les plus beaux villages	Nb	<b>0%</b>	<b>0%</b>	<b>100%</b>	1



## 1. Glossaire

<b>Déficit</b>	Objet absent de la base mais présent sur le terrain.
<b>Excédent</b>	Objet présent dans la base mais qui n'existe pas sur le terrain.
<b>Confusion</b>	Correspond à un objet présent dans la base mais dont les attributs sont mal codés.
<b>Taux d'accord</b>	Taux d'objets bien codés.
<b>Exhaustivité</b>	L'exhaustivité est exprimée par le taux de déficit et le taux d'excédent.
<b>Précision sémantique</b>	Elle est exprimée par le taux de confusion et le taux d'accord.

## 2. Caractéristiques du contrôle

### 2.1 Données contrôlées

Données qui permettent l'édition du produit BD TOPO<sup>®</sup> d'un département.

### 2.2 Objectif

Estimer la qualité du produit BD TOPO<sup>®</sup>, c'est-à-dire mesurer l'écart par rapport aux objectifs précisés dans les spécifications de qualité. (Voir les paramètres de qualité du descriptif de contenu disponible sur le site [géoservices](#) de l'IGN.

Dans le cas où un écart à la spécification est constaté, des pistes d'amélioration sont proposées par l'unité qualité et des actions correctives peuvent être mises en œuvre.

### 2.3 Méthode

Les informations qui servent de référence pour le contrôle sont collectées sur le terrain sur les emprises relatives à des échantillons prédéfinis.

Le contrôleur comptabilise les différences entre le contenu de la base départementale et le terrain vu au travers des spécifications de contenu.

Ces différences sont des déficits, des excédents ou des confusions de classes d'objets ou d'attributs.

### 2.4 Échantillon

Un échantillon est défini, selon le type de contrôle mis en œuvre :

- contrôle orienté : échantillon choisi, représentatif des données à contrôler ;
- contrôle statistique : échantillon aléatoire obtenu par tirage.

## 2.5 Résultats

Un code couleur est adopté pour la présentation des résultats :

<b>Vert</b>	Résultat conforme aux spécifications qualité.
<b>Rouge</b>	Résultat non conforme aux spécifications qualité.
<b>Noir</b>	Résultat pour lequel il n'y a pas d'exigences qualité.

## 3. Particularités concernant la méthode de contrôle

### 3.1 Cas d'un contrôle orienté

#### 3.1.1 Objets des thèmes prioritaires

***Il s'agit du réseau routier classé et du réseau routier revêtu, du réseau ferré, du réseau électrique, des bâtiments et équipements importants, de l'hydrographie, ...***

Ces objets sont contrôlés de façon exhaustive.

#### 3.1.2 Objets des thèmes non prioritaires

***Il s'agit des tronçons routiers empierrés et cyclables, des chemins et sentiers, de certaines natures de bâtiments et équipements, des sens de circulation, ...***

Ces objets sont contrôlés « à la cueillette » lors du passage terrain. Les taux d'exhaustivité calculés sont indicatifs.

### 3.2 Cas d'un contrôle statistique

Tous les objets sont contrôlés exhaustivement dans les échantillons.