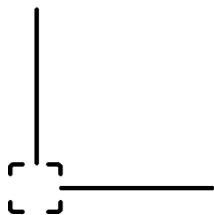


RAPPORT DE CONTRÔLE QUALITÉ

BD TOPO®
Département 67 (Bas-Rhin)

Date du document : juillet 2023
Année du contrôle : 2022



1. PRÉSENTATION DU DOCUMENT

Ce document présente les résultats du contrôle qualité du produit BD TOPO® du Département 67 (Bas-Rhin).

D'autres documents liés au produit BD TOPO® sont disponibles sur le site [géoservices](#) de l'IGN :

Descriptif de contenu
Descriptif de livraison
Suivi des évolutions
Métadonnées de produit

2. CARACTÉRISTIQUES DU CONTRÔLE

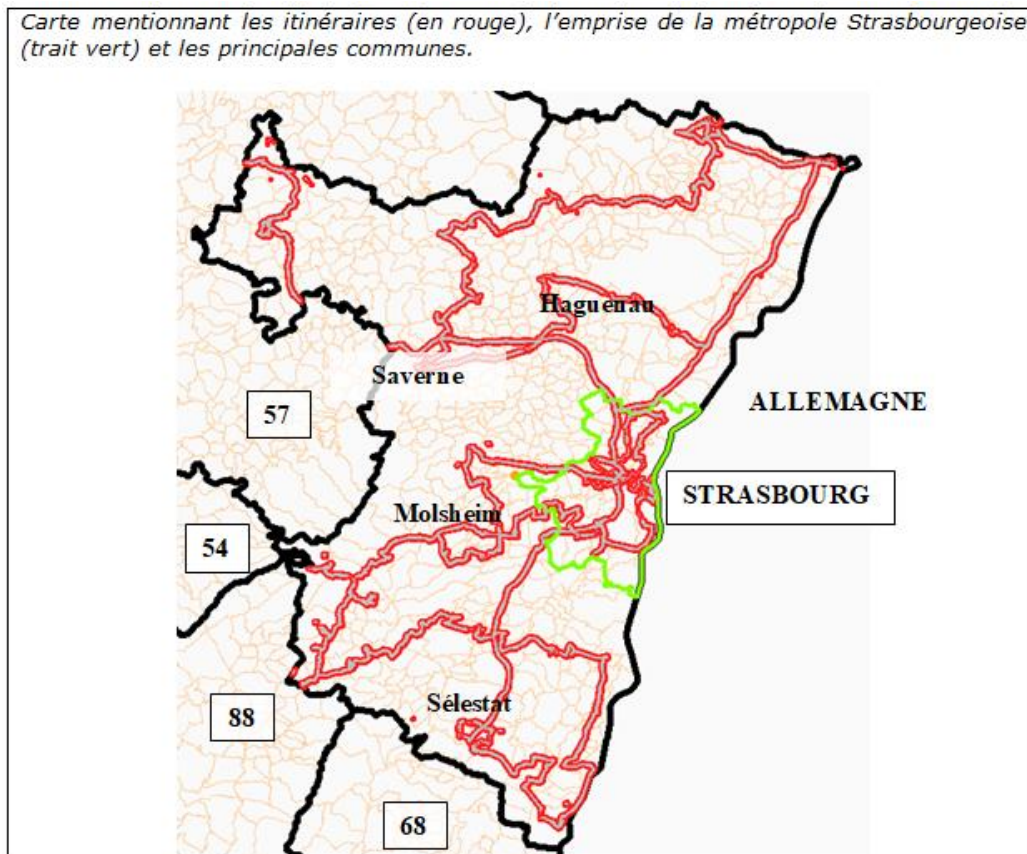
2.1 Méthode

Pour ce département, un contrôle terrain de type « départemental » avec un parcours du réseau routier classé a été effectué, ce contrôle est un contrôle orienté.

Le passage terrain a été précédé par une préparation au bureau.

2.2 Echantillon

Carte mentionnant les itinéraires (en rouge), l'emprise de la métropole Strasbourgeoise (trait vert) et les principales communes.




2.3 Date du contrôle et des données


Les mesures sur le terrain ont été réalisées du 25/07/2022 au 29/07/2022.


Les données ont été extraites de la base de données interne qui permet l'édition trimestrielle du produit BD TOPO® le 22/07/22.


3. SYNTHÈSE DES RÉSULTATS

Le code couleur indiquant la conformité est modulé proportionnellement au nombre de résultats conformes ou non conformes obtenus pour un même thème (déficit, excédent, taux d'accord).

 Résultats conformes aux spécifications qualité

 Résultats non conformes aux spécifications qualité

 Résultats majoritairement conformes

Thème	Conformité/ Spécs qualité	Remarque
Réseau routier		Globalement bon, cependant quelques erreurs dues à l'évolution rapide du réseau routier dans le département : dédoublements et nombre de voies entre autres. De plus, la géométrie de la D 1004 est à revoir.
Réseau ferré		Revoir les voies de descente de voyageurs dans plusieurs gares/arrêts du département. Une aire de triage est en déficit et une géométrie d'aire est à reprendre.
Réseau hydrographique		Peu d'erreurs si ce n'est quelques confusions entre écoulement naturel et canal sur certains bras de rivières. Beaucoup de confusions sur la position par rapport au sol.
Bâtiments importants		Quelques mairies sont mal positionnées. Huit gares sont à coder en arrêt et il manque l'aérogare de départ pour les voyages d'affaires à Strasbourg-Entzheim.
Obstacles aériens		RAS.
Ponts, Tunnel		De nombreux déficits de ponts et quelques confusions entre ponts linéaires et ponts surfaciques.
Réseau électrique		Peu de problèmes détectés.
Autres avec critères qualité		Un carré militaire en déficit à Sélestat. Plusieurs canalisations en déficit.
Autres sans critères qualité		Beaucoup d'arrêts routiers SNCF en déficit dans la base. Deux arrêts SNCF en excédent. Des déficits et confusions parmi les constructions ponctuelles <50 m (cheminées, clochers, antennes et autres). Des murs anti-bruit sont en déficit dans la base.

Thème	Conformité/ Spécs qualité	Remarque
Sens de circulation		Les deux taux sont très bons : Double sens : 99,9% ; sens unique de circulation : 99%.
Label touristique		Une ville d'art est en excédent (Sélestat) et un point d'information touristique est en excédent à Merkwiler-Pechelbronn.

4. RÉSULTATS DÉTAILLÉS

4.1 Résultats comparés aux spécifications de qualité

Le tableau ci-dessous regroupe les taux de déficit, d'excédent et d'accord les plus significatifs recueillis lors du contrôle sur le terrain. Ces taux sont comparés aux exigences des spécifications de qualité de la BDUi; les codes couleurs (vert et rouge) utilisés font ressortir les non-conformités, en jaune : statistique la meilleure entre le département et la métropole.

Exigences (référence aux spécifications Qualité de la BDUi V2)			Résultat Contrôle Départemental										
Taux de déficit	Taux d'excédent	Taux d'accord	Nature	Département 67				Métropole de Strasbourg					
				Taux de déficit	Taux d'excédent	Taux d'accord	Nb Terrain		Taux de déficit	Taux d'excédent	Taux d'accord	Nb Terrain	
Transport													
2%	5%	98%	Réseau routier classé	0,6%	0,1%	99,2%	1 268 088	lg	0%	<0,1%	99,5%	203 262	lg
1%	2%	96%	Réseau routier non classé	0,3%	0,1%	99,2%	1 561 051	lg	0,5%	0,1%	98,3%	527831	lg
1%	2%	98%	Réseau revêtu	0,4%	0,1%	98%	2 829 128	lg	0,3%	0,1%	96,4%	730 866	lg
1%	2%	98%	Route Numérotée (complexe)	0%	0%	100%	325	nb	0%	0%	100%	50	nb
2%	5%	98%	Liens vers route nommée (tronçon)	<0,1%	<0,1%	>99,9%	1 261 480	lg	0,5%	0,2%	99,5%	203 354	lg
		95%	Parking-Péage	0,7%	0,6%	99,3%	1 754 494	surf	0%	0%	100%	658 582	surf
1%	1%	99%	Voies Principales et LGV	0,9%	0,1%	98,6%	224 680	lg	0,2%	0,6%	98,5%	52 869	lg
1%	1%	95%	Aire de triage	5,4%	0%	94,6%	1 028 010	surf	7,3%	0%	92,7%	759 179	surf
		100%	Piste d'aérodrome en dur	0%	0%	100%	555 527	surf	0%	0%	100%	511 661	surf
		100%	Piste d'aérodrome en herbe	0%	0%	100%	76 534	surf	-	-	-	-	surf
		95%	Aéroport - Catégorie	0%	0%	100%	3	nb	0%	0%	100%	2	nb
5%	5%	90%	Transport par câble	0%	0%	100%	155	lg					lg
Hydrographie													
5%	5%	95%	Tronçon hydrographique permanent	<0,1%	<0,1%	>99,9%	758 553	lg	0%	0%	100%	107 131	lg
3%	5%	97%	Surface hydrographique permanente	0,1%	<0,1%	99,9%	32 698 747	surf	<0,1%	<0,1%	>99,9%	17 196 322	surf
5%	5%	90%	Détail Hydrographique	2,8%	0%	97,2%	144	nb	9,1%	0%	90,9%	11	nb

			Département 67					Métropole de Strasbourg					
Taux de déficit	Taux d'excédent	Taux d'accord	Nature	Taux de déficit	Taux d'excédent	Taux d'accord	Nb Terrain		Taux de déficit	Taux d'excédent	Taux d'accord	Nb Terrain	
			Services et activités										
		100%	Préfecture	0%	0%	100%	1	nb	0%	0%	100%	1	nb
		100%	Sous-préfecture	0%	0%	100%	4	nb					
		95%	Mairie	2,3%	5,9%	97,7%	131	nb	0%	20%	100%	20	nb
		95%	Gare	0%	88,9%	100%	9	nb	0%	200%	100%	1	nb
		95%	Aérogare	50%	100%	50%	2	nb	50%	100%	50%	2	nb
5%	5%	-	Canalisation	29,6%	13,7%	70,4%	3 157	lg	39,1%	0%	60,9%	1 334	lg
1%	1%	-	Poste de Transformation	0%	0%	100%	21	nb	0%	0%	100%	8	nb
1%	3%	99%	Ligne électrique	<0,1%	0,3%	100%	1 133 005	lg	0%	0,7%	100%	233 464	lg
		99%	Ligne Electrique Voltage			100%	1 133 005	lg			100%	233 464	lg
5%	3%	95%	Pylône	0,9%	2,1%	99,1%	584	nb	0%	2,7%	100%	221	nb
		99%	Administratif (Région, CG)	0%	0%	100%	1	nb	0%	0%	100%	1	nb
		95%	Administratif (Gendarmerie, Police)	0%	0%	100%	21	nb	0%	0%	100%	9	nb
		95%	Enseignement (Prim, Coll, Lyc,...)	1,4%	1,4%	98,6%	221	nb	2,9%	2,9%	97,1%	68	nb
		95%	Santé (Hop, ets Hop, maison retraite)	0%	0%	100%	49	nb	0%	0%	100%	17	nb
		95%	Sport (Golf, Hippodrome,Stade,...)	0%	0%	100%	9	nb	0%	0%	100%	5	nb
			Bâti										
		95%	Bâtiments	<0,1%	<0,1%	99,9%	114 162	nb	<0,1%	<0,1%	99,9%	15 734	nb
5%		95%	Construction ponctuelle > 50 m	0%	0%	100%	44	nb	0%	0%	100%	5	nb
1%	2%	95%	Ponts Importants (linéaire et surfacique)	2,5%	1,7%	93,9%	757	nb	0,9%	2,7%	96,4%	223	nb
10%	10%	90%	Ponts Autres (linéaire)	5,8%	1,8%	94,2%	326	nb	0%	4%	100%	25	nb
10%	10%	90%	Tunnel	3%	0%	90,9%	33	nb	0%	0%	94,7%	19	nb
		95%	Ecluse	0%	10%	100%	10	nb	0%	33,3%	100%	3	nb
		98%	Château d'eau	0%	0%	100%	12	nb					
		95%	Grand terrain de sport	0%	4,2%	100%	119	nb	0%	0%	100%	31	nb
		95%	Piste de sport	0%	0%	100%	8	nb	0%	0%	100%	7	nb
		95%	Terrain de tennis	0%	14%	100%	50	nb	0%	11,1%	100%	9	nb
		95%	Bassin de natation	0%	0%	100%	1	nb					
		98%	Cimetière Civil	0,7%	0,7%	99,3%	135	nb	0%	0%	100%	14	nb
		98%	Cimetière militaire	0%	0%	75%	4	nb	0%	0%	100%	1	nb
		98%	Ligne orographique	0%	<0,1%	100%	498 900	lg	0%	<0,1%	100%	109 408	lg
			Zones réglementées										
		100%	Parc naturel régional	0%	0%	100%	3	nb	-	-	-	-	nb
		100%	Réserve naturelle	0%	0%	100%	3	nb	0%	0%	100%	1	nb

4.2 Autres résultats

Le tableau ci-dessous regroupe les taux de déficit, d'excédent et d'accord des objets pour lesquels il n'y a pas d'exigence qualité. En violet, les taux de déficit ou d'excédent importants (plus de 10%), et les taux d'accord faibles (inférieurs à 90%).

Nature		Département 67				Métropole de Strasbourg			
		Taux de déficit	Taux d'excédent	Taux d'accord	Nb terrain	Taux de déficit	Taux d'excédent	Taux d'accord	Nb terrain
Réseau routier									
Sens unique de circulation	Nb			99%	26 582			99,5%	3 767
Double sens	Nb			99,9%	8 694			99,8%	5 535
Échangeur	Nb			53,3%	75			37,9%	29
Type autoroutier	Lg	0%	0%	99,2%	380 159	0%	0%	98,7%	87 024
Bretelle	Lg	1,7%	0,4%	96,6%	138 571	1,6%	0,4%	95,5%	60 341
1 Chaussée	Lg	<0,1%	0,1%	99%	2 134 971	0,1%	0,1%	96,6%	495 100
2 Chaussées	Lg	5,7%	0,7%	82,2%	152 550	1%	<0,1%	93,5%	81 881
Rond-point	Lg	0%	0%	100%	22 877	0%	0%	100%	6 521
Piste cyclable	Lg	0,1%	0,7%	99,8%	166 420	0%	0,5%	99,8%	103 945
Escalier	Lg	3,6%	0%	96,4%	2 188	0%	0%	100%	282
Route empierrée	Lg	0%	0%	100%	574 130	0%	0%	100%	73 047
Importance 1 Classée	Lg	0%	0%	99,7%	363 728	0%	0%	98,5%	74 759
Importance 2 Classée	Lg	2,4%	0,4%	97,6%	295 624	0%	0%	100%	48 597
Importance 3 Classée	Lg	0,2%	<0,1%	99,6%	383 370	0%	<0,1%	100%	66 296
Importance 4 Classée	Lg	0%	0,1%	99,8%	219 528	0%	0%	100%	12 127
Importance 5 ou 6 Classée	Lg	0%	0%	99,1%	5 838	0%	0%	100%	1 483
Importance 1 non Classée	Lg	0,7%	0,1%	99,3%	22 577	1,1%	0,1%	98,9%	14 867
Importance 2 non Classée	Lg	3,4%	0,9%	93%	48 940	2,9%	0,6%	92%	35 045
Importance 3 non Classée	Lg	1,3%	0,3%	95,8%	107 138	0,9%	0,2%	96,2%	87 080
Importance 4 non Classée	Lg	0%	<0,1%	98,6%	83 934	0%	0%	98,5%	32 277
Importance 5 ou 6 non Classée	Lg	0,1%	0,1%	99,8%	1 298 462	0,1%	0,1%	99,4%	358 562
Route nbv = 1	Lg			92,7%	242 386			91,3%	108 790
Route nbv = 2	Lg			99,5%	898 966			99,3%	167 177

Nature		Département 67				Métropole Strasbourg			
		Taux de déficit	Taux d'excédent	Taux d'accord	Nb terrain	Taux de déficit	Taux d'excédent	Taux d'accord	Nb terrain
Route nbv = 3	Lg			89,2%	58 218			94,3%	41 148
Route nbv = 4	Lg			85,7%	8 996			91,1%	7 552
Route nbv = 5 et+	Lg			63,4%	511			63,4%	511
Réseau ferré									
Nature : LGV	Lg	0%	0%	100%	19 755				
Nature : Voie principale	Lg	1%	0,2%	98,5%	204 925	0,2%	0,6%	98,5%	52 869
Nature : Voie de service	Lg	0%	0,1%	98,7%	91 551	0%	0%	100%	68 799
Nature : Non exploitée	Lg	0%	0%	100%	17 610	0%	0%	100%	164
Nature : Tramway	Lg	0%	0%	100%	28 398	0%	0%	100%	28 398
Vf nbv = 1	Lg			99,5%	186 878			99,9%	86 178
Vf nbv = 2	Lg			98,2%	171 998			100%	62 753
Vf nbv = 3	Lg			100%	1 656			100%	1 507
Électrifié	Lg			100%	125 605			100%	61 018
Non Électrifié	Lg			100%	234 926			100%	89 421
Équipement de transport									
Aire de repos ou service	Nb	5,9%	0%	94,1%	17	33,3%	0%	66,7%	3
Arrêt voyageur	Nb	49%	3,9%	51%	51	33,3%	0%	66,7%	6
Carrefour	Surf	0%	0%	100%	9 193	0%	0%	100%	600
Gare routière	Nb	0%	0%	100%	4	0%	0%	100%	2
Port	Nb	0%	0%	100%	7	0%	0%	100%	4
Station de tramway	Nb	0%	0%	100%	32	0%	0%	100%	32
Tour de contrôle aérien	Nb	0%	0%	100%	2	0%	0%	100%	2
Gare de fret uniquement	Nb	0%	0%	100%	6	0%	0%	100%	3
Parking < 5000 m²	Surf	1,1%	0,5%	98,9%	540 133	0%	1,9%	100%	122 895
Hydrographie									
Surface hydrographique intermittente	Surf	0,9%	<0,1%	99,1%	1 241 729	2,3%	0%	97,7%	93 599

		Département 67				Métropole Strasbourg				
Nature		Taux de déficit	Taux d'excédent	Taux d'accord	Nb terrain	Taux de déficit	Taux d'excédent	Taux d'accord	Nb terrain	
Surface hydrographique	Canal	Surf	0%	0%	100%	7 724 373	0%	0%	100%	3 520 168
	Écoulement naturel	Surf	0%	0%	99,7%	19 864 532	0%	0%	99,7%	11 888 537
	Plan d'eau de gravière	Surf	0,4%	0%	99,6%	4 500 562	0%	0%	100%	970 437
	Mare	Surf	0%	100%	-	0				
	Réservoir - bassin	Surf	7%	0,7%	89,6%	76 593	0,5%	0%	95,7%	25 448
	Réservoir - bassin d'orage	Surf	3,4%	0,4%	78,6%	230 141	2,9%	0,3%	81%	70 990
	Réservoir - bassin piscicole	Surf	0%	0%	0%	1 507	0%	0%	0%	1 507
	Retenue	Surf	0,2%	0%	79,7%	1 137 310	0%	0%	92,7%	408 019
	Retenue- bassin portuaire	Surf	0%	0%	100%	405 832	0%	0%	100%	404 816
Tronçon hydrographique	Tronçon hydrographique intermittent	Lg	0,1%	0%	99,3%	290 254	1%	0%	97,8%	28 829
	Canal	Lg	0%	0%	100%	185 271	0%	0%	100%	73 350
	Conduit buse	Lg	0%	0%	100%	16 889	0%	0%	100%	1 306
	Écoulement endoréique	Lg	0%	0%	100%	44 584				
	Écoulement karstique	Lg	0%	0%	100%	7 886				
	Écoulement naturel	Lg	0,1%	<0,1%	99,4%	782 197	0,5%	0%	97,4%	61 098
	Inconnue	Lg	0%	0%	100%	9 832				
	Réservoir - Bassin	Lg	0%	0%	100%	15				
	Retenue	Lg	0%	0%	100%	2 124	0%	0%	100%	63
	Origine - Naturel aménagé	Lg			100%	1 347				
	Origine - Naturel non aménagé	Lg			100%	820 425			100%	59 514
	Origine - Artificielle	Lg			100%	226 741			100%	76 155
	Position par rapport au sol -1	Lg			62,1%	32 003			50,2%	4 866
	Position par rapport au sol 0	Lg			100%	1 016 511			100%	130 802
	Fictif - Vrai	Lg			>99,9%	259 718			100%	79 232
	Fictif - Faux	Lg			>99,9%	788 795			100%	56 436
Délimitation - Vrai	Lg			>99,9%	990 903			100%	127 638	
Délimitation - Faux	Lg			98,1%	57 610			99,8%	8 030	
Sens d'écoulement - double sens	Lg			0%	210					
Sens d'écoulement - Sens direct	Lg			100%	1 048 303			100%	135 668	

		Département 67				Métropole Strasbourg			
Nature		Taux de déficit	Taux d'excédent	Taux d'accord	Nb terrain	Taux de déficit	Taux d'excédent	Taux d'accord	Nb terrain
Service et activité									
Catégorie - Administratif autres	Nb	3,1%	4,5%	96,9%	287	1,8%	6,1%	98,2%	114
Catégorie - Culture et loisirs	Nb	3,1%	3%	96,9%	638	2,3%	0%	97,7%	177
Catégorie - Gestion des eaux	Nb	0%	0%	100%	55	0%	0%	100%	10
Catégorie - Industriel ou commercial	Nb	1,1%	0,4%	98,9%	279	1,1%	0%	98,9%	93
Catégorie - Religieux	Nb	0%	0%	100%	251	0%	0%	100%	39
Catégorie - Santé autres	Nb	0%	0%	100%	2				
Catégorie - Enseignement autres	Nb	0%	0%	100%	49	0%	0%	100%	32
Catégorie - Sport autres	Nb	2,9%	1%	97,1%	104	0%	0%	100%	38
Bâtiment									
Dalle	Nb	0%	100%	100%	1	0%	100%	100%	1
Réservoir d'eau	Nb	0%	11,4%	100%	35	0%	400%	100%	1
Réservoir industriel	Nb	11,1%	4,4%	82,2%	90	13,8%	0%	69%	29
Réservoir Inconnu	Nb	0%	200%	100%	1	0%	100%	100%	1
Petit terrain multisports	Nb	0%	4,8%	97,1%	105	0%	3,7%	92,6%	27
Indifférencié	Nb	<0,1%	<0,1%	>99,9%	106 879	0%	<0,1%	>99,9%	14 080
Industriel, agricole ou commercial	Nb	0,1%	0,1%	99,9%	6 647	0,3%	0,1%	99,7%	1 566
Chapelle	Nb	1,9%	0%	96,2%	53	0%	0%	100%	3
Château	Nb	0%	0%	100%	21	0%	0%	100%	2
Église	Nb	0%	0%	99,2%	263	0%	0%	100%	36
Fort, blockhaus, casemate	Nb	0%	0%	100%	20	0%	0%	100%	5
Monument	Nb	0%	50%	100%	2				
Serre	Nb	2,9%	0%	95,3%	170	0%	0%	100%	17
Silo	Nb	4,2%	6,9%	68,1%	72	6,3%	0%	68,8%	16
Tour, donjon	Nb	0%	3,8%	100%	26	0%	0%	100%	5
Tribune	Nb	0%	0%	100%	9	0%	0%	100%	4
Ruines	Nb	2,4%	2,4%	92,7%	41	0%	0%	100%	6
Barrage	Lg	0%	0%	100%	560	0%	0%	100%	30
Clôture	Lg	0%	0%	100%	14 046	0%	0%	100%	7 330
Mur	Lg	0%	0,4%	100%	12 090	0%	0%	100%	5 218
Mur anti-bruit	Lg	86,6%	0%	2,5%	2 596	88,7%	0%	0%	2 533

		Département 67				Métropole Strasbourg			
Nature		Taux de déficit	Taux d'excédent	Taux d'accord	Nb terrain	Taux de déficit	Taux d'excédent	Taux d'accord	Nb terrain
Mur de soutènement	Lg	1,4%	0%	98,6%	9 027	0%	0%	100%	3 394
Portique portuaire	Lg	100%	0%	0%	85	100%	0%	0%	85
Quai	Lg	0%	0%	100%	12 622	0%	0%	100%	10 156
Talus	Lg	0%	0,0%	100%	390 510	0%	0%	100%	87 298
Levéed	Lg	0%	0,1%	100%	102 924	0%	0,4%	100%	22 110
Carrière	Lg	0%	0%	100%	5 465				
CP < 50 m	Nb	9,4%	5,1%	87,8%	721	16,8%	8%	81,4%	113
Antenne	Nb	6,6%	16,5%	92,6%	121	11,8%	17,6%	88,2%	34
Autre construction élevée	Nb	20,8%	1,9%	62,3%	53	14,3%	3,6%	82,1%	28
Calvaire	Nb	5,3%	0%	57,9%	19	0%	0%	100%	1
Cheminée	Nb	30,3%	3%	69,7%	33	30,8%	0%	69,2%	13
Clocher	Nb	10,4%	0%	88,6%	201	16,1%	0%	80,6%	31
Croix	Nb	4,4%	2,2%	95,2%	271	20%	0%	80%	10
Éolienne	Nb	0%	0%	100%	12				
Transformateur	Nb	9,8%	29,4%	90,2%	51	0%	200%	100%	1
Puits d'hydrocarbure	Nb	0%	0%	100%	4				
Usage - Agricole	Nb			98,8%	772			100%	56
Usage - Commercial et services	Nb			>99,9%	4 853			100%	1 347
Usage - Industriel	Nb			100%	2 387			100%	647
Usage - Religieux	Nb			99,4%	348			100%	52
Usage - Sportif	Nb			97,9%	144			100%	33
Usage - Indifférencié	Nb			>99,9%	52 599			>99,9%	5 155
Usage - Annexe	Nb			100%	14 858			100%	1 483
Usage - Résidentiel	Nb			100%	38 206			100%	6 960
Label touristique									
Station classée	Nb	0%	0%	100%	2				
Station thermale	Nb	0%	0%	100%	1				
Station verte	Nb	0%	0%	100%	11				
Ville d'art	Nb	0%	100%	100%	1	0%	0%	100%	1
Point d'information touristique	Nb	0%	5,6%	100%	18				

		<i>Département 67</i>				<i>Métropole Strasbourg</i>			
<i>Nature</i>		<i>Taux de déficit</i>	<i>Taux d'excédent</i>	<i>Taux d'accord</i>	<i>Nb terrain</i>	<i>Taux de déficit</i>	<i>Taux d'excédent</i>	<i>Taux d'accord</i>	<i>Nb terrain</i>
Communes touristiques	Nb	0%	0%	100%	23	0%	0%	100%	1
Chef d'œuvre du patrimoine UNESCO	Nb	0%	0%	100%	1	0%	0%	100%	1
Les plus beaux détours	Nb	0%	0%	100%	1				
Les plus beaux villages	Nb	0%	0%	100%	2				

1. Glossaire

Déficit	Objet absent de la base mais présent sur le terrain.
Excédent	Objet présent dans la base mais qui n'existe pas sur le terrain.
Confusion	Correspond à un objet présent dans la base mais dont les attributs sont mal codés.
Taux d'accord	Taux d'objets bien codés.
Exhaustivité	L'exhaustivité est exprimée par le taux de déficit et le taux d'excédent.
Précision sémantique	Elle est exprimée par le taux de confusion et le taux d'accord.

2. Caractéristiques du contrôle

2.1 Données contrôlées

Données qui permettent l'édition du produit BD TOPO[®] d'un département.

2.2 Objectif

Estimer la qualité du produit BD TOPO[®], c'est-à-dire mesurer l'écart par rapport aux objectifs précisés dans les spécifications de qualité. (Voir les paramètres de qualité du descriptif de contenu disponible sur le site [géoservices](#) de l'IGN.

Dans le cas où un écart à la spécification est constaté, des pistes d'amélioration sont proposées par l'unité qualité et des actions correctives peuvent être mises en œuvre.

2.3 Méthode

Les informations qui servent de référence pour le contrôle sont collectées sur le terrain sur les emprises relatives à des échantillons prédéfinis.

Le contrôleur comptabilise les différences entre le contenu de la base départementale et le terrain vu au travers des spécifications de contenu.

Ces différences sont des déficits, des excédents ou des confusions de classes d'objets ou d'attributs.

2.4 Échantillon

Un échantillon est défini, selon le type de contrôle mis en œuvre :

- contrôle orienté : échantillon choisi, représentatif des données à contrôler ;
- contrôle statistique : échantillon aléatoire obtenu par tirage.

2.5 Résultats

Un code couleur est adopté pour la présentation des résultats :

Vert	Résultat conforme aux spécifications qualité.
Rouge	Résultat non conforme aux spécifications qualité.
Noir	Résultat pour lequel il n'y a pas d'exigences qualité.

3. Particularités concernant la méthode de contrôle

3.1 Cas d'un contrôle orienté

3.1.1 Objets des thèmes prioritaires

Il s'agit du réseau routier classé et du réseau routier revêtu, du réseau ferré, du réseau électrique, des bâtiments et équipements importants, de l'hydrographie, ...

Ces objets sont contrôlés de façon exhaustive.

3.1.2 Objets des thèmes non prioritaires

Il s'agit des tronçons routiers empierrés et cyclables, des chemins et sentiers, de certaines natures de bâtiments et équipements, des sens de circulation, ...

Ces objets sont contrôlés « à la cueillette » lors du passage terrain. Les taux d'exhaustivité calculés sont indicatifs.

3.2 Cas d'un contrôle statistique

Tous les objets sont contrôlés exhaustivement dans les échantillons.