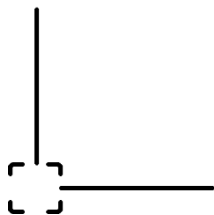


RAPPORT DE CONTRÔLE QUALITÉ

BD TOPO®
Département 71 (Saône-et-Loire)

Date du document : janvier 2024
Année du contrôle : 2014



1. PRÉSENTATION DU DOCUMENT

Ce document présente les résultats du contrôle qualité du produit BD TOPO® du Département 71 (Saône-et-Loire).

D'autres documents liés au produit BD TOPO® sont disponibles sur le site [géoservices](#) de l'IGN :

Descriptif de contenu
Descriptif de livraison
Suivi des évolutions
Métadonnées de produit

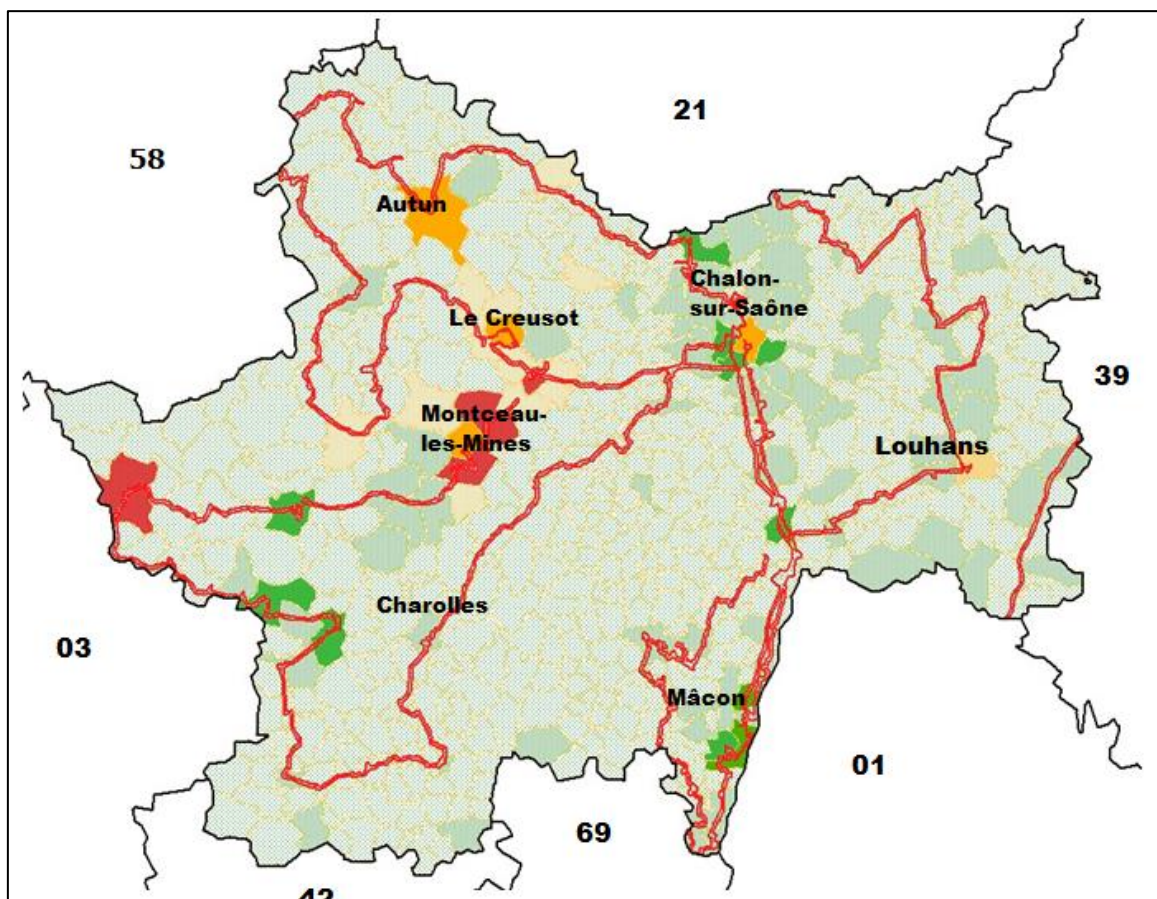
2. CARACTÉRISTIQUES DU CONTRÔLE

2.1 Méthode

Pour ce département, un contrôle terrain de type « départemental » avec un parcours du réseau routier classé a été effectué, ce contrôle est un contrôle orienté.

Le passage terrain a été précédé par une préparation au bureau.

2.2 Echantillon




2.3 Date du contrôle et des données


Les mesures sur le terrain ont été réalisées du 20/01/2014 au 24/01/2014.


Les données ont été extraites de la base de données interne qui permet l'édition trimestrielle du produit BD TOPO® le 15/12/2013.

3. SYNTHÈSE DES RÉSULTATS

Le code couleur indiquant la conformité est modulé proportionnellement au nombre de résultats conformes ou non conformes obtenus pour un même thème (déficit, excédent, taux d'accord).

 Résultats conformes aux spécifications qualité

 Résultats non conformes aux spécifications qualité

 Résultats majoritairement conformes

Pas de synthèse des résultats

4. RÉSULTATS DÉTAILLÉS

4.1 Résultats comparés aux spécifications de qualité

Le tableau ci-dessous regroupe les taux de déficit, d'excédent et d'accord les plus significatifs recueillis lors du contrôle sur le terrain.

Ces taux sont comparés aux exigences des spécifications de qualité du produit BD TOPO® ; les codes couleurs utilisés font ressortir les non-conformités.

Exigences (référence aux spécifications Qualité de la BDU _{ni})				Département 71		
				Résultat Global		
Taux de déficit	Taux d'excédent	Taux d'accord	Nature	Taux de déficit	Taux d'excédent	Taux d'accord
Réseau de transport						
2 %	5 %	98 %	Route classée	0,3 %	<0,1 %	99,6 %
1 %	2 %	98 %	Réseau revêtu	0,2 %	<0,1 %	99,3 %
2 %	5 %	98 %	Route Numérotée (complexe)	0 %	0 %	98,2 %
3 %	5 %	97 %	Liens vers route nommée (tronçon)	0 %	0 %	99,7 %
1 %	2 %	96 %	Réseau non revêtu	0 %	0 %	99,9 %
		95 %	Surface route	0 %	0 %	100 %
1 %	1 %	99 %	Voies Principales et TGV	1,9 %	<0,1 %	98,1 %
1 %	1 %	95 %	Aire de triage	7,1 %	0 %	92,9 %
Hydrographie						
5 %	5 %	95 %	Tronçons de cours d'eau permanent	0 %	0 %	100 %
3 %	5 %	97 %	Surface d'eau permanente	0 %	0 %	99,8 %
3 %	5 %	97 %	Surface de cours d'eau permanente	0 %	0 %	100 %
5 %	5 %	90 %	PAI Hydrographie (points d'eau)	4 %	0 %	96 %
Constructions et infrastructures						
		100 %	Préfecture	0 %	0 %	100 %
		100 %	Sous-préfecture	0 %	0 %	100 %
		95 %	Mairie	5,7 %	3,8 %	94,3 %
		98 %	Gare	0 %	33,3 %	100 %
		98 %	Aérogare	50 %	0 %	50 %
		95 %	Bâtiments	<0,1 %	<0,1 %	99,8 %
5 %		95 %	Construction ponctuelle > 50 m	11,8 %	21,1 %	88,2 %
1 %	2 %	95 %	Ponts Importants (linéaire et surfacique)	4,2 %	0,7 %	95,8 %
10 %	10 %	90 %	Pont autres	4,3 %	2,9 %	95,7 %
		95 %	Ecluse	0 %	0 %	100 %
		98 %	Château d'eau	0 %	0 %	100 %
		95 %	Terrain de sport indifférencié	0 %	5,2 %	100 %
		95 %	Piste de sport	0 %	0 %	100 %
		95 %	Terrain de tennis	0 %	0 %	100 %
		95 %	Bassin de natation	0 %	0 %	100 %
		98 %	Cimetière militaire	0 %	0 %	0 %
		98 %	Cimetière autre	0 %	0 %	100 %
		100 %	Piste d'aérodrome en dur	0 %	0 %	100 %
		100 %	Piste d'aérodrome en herbe	0 %	0 %	100 %

Taux de déficit	Taux d'excédent	Taux d'accord	Nature	Taux de déficit	Taux d'excédent	Taux d'accord
5 %	5 %	-	Canalisation	0 %	0 %	100 %
1 %	1 %	-	Poste de Transformation	12,5 %	0 %	87,5 %
1 %	3 %	99 %	Ligne électrique	0 %	0 %	100 %
		99 %	Ligne électrique Voltage			100 %
5 %	3 %	95 %	Pylône	0,2 %	0 %	99,8 %
PAI						
		99 %	PAI Mairie	1,9 %	1,3 %	98,1 %
		99 %	PAI Préfecture	0 %	0 %	100 %
		99 %	PAI Ss-Préfecture	0 %	0 %	100 %
		95 %	PAI Gendarmerie et Police	0 %	0 %	100 %
		95 %	PAI Gare	0 %	0 %	100 %
		95 %	PAI Arrêt	0 %	0 %	94,4 %
		95 %	PAI Aéroport/Aérodrome	0 %	0 %	100 %
		95 %	PAI Santé	0 %	4,5 %	100 %
		95 %	PAI Enseignement	0,5 %	0 %	99,5 %
		95 %	PAI Sport	0 %	0 %	100 %

4.2 Autres résultats

Le tableau ci-dessous regroupe les taux de déficit, d'excédent et d'accord des objets pour lesquels il n'y a pas d'exigence qualité.

En violet, les taux de déficit ou d'excédent importants (plus de 10%), et les taux d'accord faibles (inférieurs à 90%).

Pas d'autres résultats

5. ANNEXE

5.1 Glossaire

Déficit	Objet absent de la base mais présent sur le terrain.
Excédent	Objet présent dans la base mais qui n'existe pas sur le terrain.
Confusion	Correspond à un objet présent dans la base mais dont les attributs sont mal codés.
Taux d'accord	Taux d'objets bien codés.
Exhaustivité	L'exhaustivité est exprimée par le taux de déficit et le taux d'excédent.
Précision sémantique	Elle est exprimée par le taux de confusion et le taux d'accord.

5.2 Caractéristiques du contrôle

5.2.1 Données contrôlées

Données qui permettent l'édition du produit BD TOPO[®] d'un département.

5.2.2 Objectif

Estimer la qualité du produit BD TOPO[®], c'est-à-dire mesurer l'écart par rapport aux objectifs précisés dans les spécifications de qualité. (Voir les paramètres de qualité du descriptif de contenu disponible sur le site [géoservices](#) de l'IGN.

Dans le cas où un écart à la spécification est constaté, des pistes d'amélioration sont proposées par l'unité qualité et des actions correctives peuvent être mises en œuvre.

5.2.3 Méthode

Les informations qui servent de référence pour le contrôle sont collectées sur le terrain sur les emprises relatives à des échantillons prédéfinis.

Le contrôleur comptabilise les différences entre le contenu de la base départementale et le terrain vu au travers des spécifications de contenu.

Ces différences sont des déficits, des excédents ou des confusions de classes d'objets ou d'attributs.

5.2.4 Échantillon

Un échantillon est défini, selon le type de contrôle mis en œuvre :

- contrôle orienté : échantillon choisi, représentatif des données à contrôler ;
- contrôle statistique : échantillon aléatoire obtenu par tirage.

5.2.5 Résultats

Un code couleur est adopté pour la présentation des résultats :

Vert	Résultat conforme aux spécifications qualité.
Rouge	Résultat non conforme aux spécifications qualité.
Noir	Résultat pour lequel il n'y a pas d'exigences qualité.

5.3 Particularités concernant la méthode de contrôle

5.3.1 Cas d'un contrôle orienté

5.3.1.1 Objets des thèmes prioritaires

Il s'agit du réseau routier classé et du réseau routier revêtu, du réseau ferré, du réseau électrique, des bâtiments et équipements importants, de l'hydrographie, ...

Ces objets sont contrôlés de façon exhaustive.

5.3.1.2 Objets des thèmes non prioritaires

Il s'agit des tronçons routiers empierrés et cyclables, des chemins et sentiers, de certaines natures de bâtiments et équipements, des sens de circulation, ...

Ces objets sont contrôlés « à la cueillette » lors du passage terrain. Les taux d'exhaustivité calculés sont indicatifs.

5.3.2 Cas d'un contrôle statistique

Tous les objets sont contrôlés exhaustivement dans les échantillons.